



แผนปฏิบัติการประจำปีงบประมาณ พ.ศ. 2568

คณะสารสนเทศและการสื่อสาร

ผ่านความเห็นชอบจากที่ประชุมคณะกรรมการประจำคณะฯ ครั้งที่ 9/2567

เมื่อวันที่ 30 กันยายน 2567

# สารบัญ

	หน้า
ปรัชญา วิสัยทัศน์	1
พันธกิจ วัตถุประสงค์	2
ค่านิยมหลัก	3
เอกลักษณ์คณะ อัตลักษณ์นักศึกษาคณะ	4
การวิเคราะห์สภาพการณ์ SWOT Analysis คณะสารสนเทศและการสื่อสาร	5
ความสอดคล้องของประเด็นยุทธศาสตร์	9
ประเด็นยุทธศาสตร์ เป้าประสงค์ และกลยุทธ์ของหน่วยงาน	12
แผนปฏิบัติงานประจำปีงบประมาณ พ.ศ. 2568	
ประเด็นยุทธศาสตร์ที่ 1 การขับเคลื่อนยุทธศาสตร์ 100 ปี (SPO)	19
ประเด็นยุทธศาสตร์ที่ 2 การขับเคลื่อนผลการดำเนินงานตามพันธกิจ (MOC)	21
ประเด็นยุทธศาสตร์ที่ 3 การขับเคลื่อนความเป็นนานาชาติ (International)	36
ประเด็นยุทธศาสตร์ที่ 4 การพลิกโฉมมหาวิทยาลัย (Reinventing)	39
ประเด็นยุทธศาสตร์ที่ 5 ความมั่นคงทางงบประมาณและทรัพยากรอย่างยั่งยืน(Budget and Resource Sustainability)	41
ประเด็นยุทธศาสตร์ที่ 6 การพัฒนาตามยุทธศาสตร์ / อัตลักษณ์ / ภารกิจเฉพาะของส่วนงาน	43
สรุปรายละเอียดตามประเด็นยุทธศาสตร์	45
ปฏิทินการดำเนินงานตามแผนปฏิบัติราชการประจำปี 2568	46

## ปรัชญา

“พัฒนาศาสตร์และองค์ความรู้ เพื่อผลิตบัณฑิตผู้มีคุณธรรม จริยธรรม และความเป็นเลิศด้านสื่อ สารสนเทศ นวัตกรรม และดิจิทัล  
อันเป็นรากฐานสู่การพัฒนาการเกษตรเพื่อชุมชนสังคม และประเทศอย่างยั่งยืน”

## วิสัยทัศน์

“คณะมุ่งมั่นผลิตบัณฑิตที่มีความเป็นเลิศด้านสื่อ สารสนเทศ นวัตกรรมและดิจิทัล  
สู่การพัฒนาการเกษตรเพื่อชุมชน สังคม ในระดับชาติ”

The Faculty is committed to producing graduates with excellence in media, information, innovation, and digital for agricultural development in the social community and creative economy at national level.

## พันธกิจ

1. ผลิตบัณฑิตที่มีคุณธรรม จริยธรรม และมีความเป็นเลิศในด้านสื่อ สารสนเทศ นวัตกรรม และดิจิทัล
2. สร้างสรรค์งานวิจัยและสื่อ สารสนเทศ ดิจิทัล เพื่อพัฒนาชุมชน สังคม และประเทศอย่างยั่งยืน
3. บริการวิชาการด้านสื่อ สารสนเทศ นวัตกรรม และดิจิทัลเพื่อพัฒนาการเกษตร ชุมชนและสังคม
4. เสริมสร้างวัฒนธรรมองค์กรให้เข้มแข็ง และบำรุงศิลปวัฒนธรรมที่ดงามด้วยองค์ความรู้ด้านสื่อ สารสนเทศ นวัตกรรม และดิจิทัล
5. พัฒนาระบบบริหารจัดการให้มีประสิทธิภาพ ประสิทธิผล และมีความโปร่งใสในการบริหารงาน

## วัตถุประสงค์

1. เพื่อให้คณะสามารถผลิตบัณฑิตที่เป็นคนดี คนเก่ง
2. เพื่อให้คณะมีผลงานวิจัยที่มีคุณภาพและเป็นประโยชน์ต่อสังคม
3. เพื่อให้คณะสามารถบริการวิชาการและชี้นำแนวทางต่อการพัฒนาสังคม
4. เพื่อให้คณะมีส่วนร่วมในการทำนุบำรุงศิลปวัฒนธรรม อนุรักษ์ทรัพยากรและสิ่งแวดล้อม
5. เพื่อให้คณะมีระบบบริหารจัดการที่มีประสิทธิภาพ

## ค่านิยมหลัก

G : Goal-Oriented	แนวทางที่เป้าหมาย
P : Professional	ความเป็นมืออาชีพ
T : Teamwork	ทำงานเป็นทีม

### แนวทางที่เป้าหมายขององค์กร ( Goal-Oriented ) :

ทุกคนมีภาพรวมแห่งความสำเร็จที่ตรงกัน มองผลลัพธ์และประโยชน์ทั้งในปัจจุบันและอนาคตขององค์กรและส่วนรวมเพื่อการบรรลุเป้าหมายในการเป็นองค์กรแห่งการเรียนรู้และเป็นผู้นำด้านนวัตกรรมการสื่อสารดิจิทัลเพื่อสังคมและเศรษฐกิจสร้างสรรค์

### ความเป็นมืออาชีพ (Professionalism) :

ความเชี่ยวชาญในความรู้ ทักษะ และมีความรับผิดชอบในการปฏิบัติงานตามมาตรฐานอย่างเต็มที่ ทำงานอย่างมีระบบ และมีความยืดหยุ่นที่เหมาะสมตามบริบท มีความสามารถในการประเมิน แก้ไข ปรับปรุง ให้คำปรึกษาได้ มุ่งมั่นเพื่อพัฒนาตนเองให้เท่าทันการเปลี่ยนแปลง และมีคุณธรรมจริยธรรม

### การทำงานเป็นทีม (Teamwork) :

การทำงานร่วมกันเพื่อบรรลุเป้าหมายด้วยความเข้าใจ จริงใจ และใส่ใจ ใช้การสื่อสารเชิงบวกเพื่อสร้างความสามัคคีและสิ่งแวดล้อมในการทำงานที่ดี รับฟังความคิดเห็นและใช้ศักยภาพของแต่ละคนมาร่วมกันทำงานอย่างมีประสิทธิภาพเพื่อความสำเร็จของงาน

## เอกลักษณ์คณะ

เปนองครแห่งการเรียนรู้อานดิจิตัล มัลติมีเดีย การสื่อสาร การสร้างสรรค์และการสื่อสารการตลาดดิจิตัล

หมายถึง : เปนองครที่มีการบริหารจัดการ และวัฒนธรรมองครที่ทันสมัย มีการบูรณาการศาสตร์ที่เกี่ยวข้อง ของ และใช้ทักษะของศตวรรษที่ 21 ในการดำเนินงานเพื่อให้ได้ผลลัพธ์ที่มีประสิทธิภาพและประสิทธิผลสูงสุด โปร่งใส ตรวจสอบได้ อันจะเกิดประโยชน์ต่อสังคม ชุมชน และสิ่งแวดล้อม

### ทักษะศตวรรษที่ 21

1. ทักษะการเรียนรู้และนวัตกรรม
2. ทักษะสารสนเทศ สื่อ เทคโนโลยี
3. ทักษะชีวิตและอาชีพ

## อัตลักษณ์นักศึกษาคณะ

อดทน สู้งาน ชำนาญการในอาชีพสื่อ

## การวิเคราะห์สภาพแวดล้อม (SWOT Analysis)

### คณะสารสนเทศและการสื่อสาร

#### สภาพแวดล้อมภายใน (Internal Environment)

##### จุดแข็ง (strength)

1. คณะและหลักสูตรเป็นที่รู้จัก มีความทันสมัย ตอบสนองความต้องการของตลาดงานและเทคโนโลยีที่เปลี่ยนแปลงอย่างรวดเร็ว และมีจำนวนนักศึกษาเพิ่มขึ้นอย่างต่อเนื่อง
2. อาจารย์และบุคลากรมีทักษะ ความสามารถ ศักยภาพที่หลากหลาย มีความเชี่ยวชาญด้านวิชาชีพและชำนาญด้านสื่อดิจิทัล
3. คณะมีห้องปฏิบัติการ อุปกรณ์เครื่องมือและเทคโนโลยีที่ล้ำสมัยโดดเด่นเกี่ยวกับ การทำสื่อ การตัดต่อ วิดีโอโปรดัคชั่น การถ่ายภาพ
4. หลักสูตรผลิตบัณฑิตให้เป็นผู้ปฏิบัติได้จริงและมีความหลากหลาย
5. คณาจารย์ได้รับเงินทุนวิจัยจากแหล่งทุนภายนอกจำนวนมากทุกปี
6. อาจารย์และนักศึกษาได้รับรางวัลจากการประกวดแข่งขันทุกปี

##### จุดอ่อน Weakness

1. จำนวนสิ่งสนับสนุนการเรียนการสอนไม่เพียงพอต่อจำนวนนักศึกษาที่เพิ่มขึ้นอย่างต่อเนื่อง
2. อัตราค่าจ้างบุคลากรสายวิชาการและสายสนับสนุนไม่เพียงพอกับนักศึกษาที่เพิ่มขึ้น
3. การสร้างเครือข่ายศิษย์เก่าขาดความต่อเนื่อง
4. ความร่วมมือภาคอุตสาหกรรม บริษัท องค์กรภาครัฐและเอกชนน้อยและการพัฒนาความร่วมมือมีข้อจำกัด

## สภาพแวดล้อมภายนอก (External Environment)

### โอกาส Opportunities

1. การขยายตัวของเครือข่ายทางด้านวิชาการ วิจัย และทิศทางของประเทศที่ขับเคลื่อนด้านดิจิทัลและด้านเศรษฐกิจสร้างสรรค์ แหล่งทุนให้ความสนใจมากขึ้น
2. ปัจจุบันการสื่อสารดิจิทัลเป็นสิ่งสำคัญและจำเป็นที่สนับสนุนการดำเนินงาน ทั้งในภาคธุรกิจ ภาคอุตสาหกรรม ภาคการเกษตร ตลอดจนด้านการศึกษา ทำให้มีความต้องการเข้ารับการศึกษาในหลักสูตรเป็นจำนวนมาก เป็นที่ต้องการของตลาดแรงงาน และสามารถทำงานได้หลากหลายอาชีพ

### อุปสรรค Threats

1. คู่แข่งทางการศึกษามากเพราะปัจจุบันหลายมหาวิทยาลัยมีการจัดการเรียนการสอนหลักสูตรด้านการสื่อสารดิจิทัลเพิ่มมากขึ้น ส่งผลกระทบต่อความนิยมของหลักสูตร
2. เทคโนโลยีด้านการสื่อสารดิจิทัลมีการเปลี่ยนแปลงอย่างรวดเร็ว ทำให้ผู้สอนต้องการปรับเปลี่ยนรูปแบบการสอนเพื่อให้ทันกับการเปลี่ยนแปลงที่เกิดขึ้น
3. ปัญหาด้านงบประมาณและการจัดหาเงินทุน ความไม่แน่นอนของเศรษฐกิจ ขาดแคลนงบประมาณและการลดการสนับสนุนจากรัฐบาล และองค์กรภายนอกอาจส่งผลกระทบต่อการทำงานและการพัฒนาของคณะ



## การวิเคราะห์ TOWS Matrix

<p><b>ปัจจัยภายใน - ปัจจัยภายนอก</b></p>	<p><b>จุดแข็ง (Strength)</b></p> <p>S1. คณะและหลักสูตรเป็นที่รู้จัก มีความทันสมัย ตอบสนองความต้องการของตลาดงานและเทคโนโลยีที่เปลี่ยนแปลงอย่างรวดเร็ว และมีจำนวนนักศึกษาเพิ่มขึ้นอย่างต่อเนื่อง</p> <p>S2. อาจารย์และบุคลากรมีทักษะ ความสามารถ ศักยภาพที่หลากหลาย มีความเชี่ยวชาญด้านวิชาชีพและชำนาญด้านสื่อดิจิทัล</p> <p>S3. คณะมีห้องปฏิบัติการ อุปกรณ์เครื่องมือและเทคโนโลยีที่ล้ำสมัยโดดเด่นเกี่ยวกับการทำสื่อ การตัดต่อ วิดีโอโปรดั๊กชั่น การถ่ายภาพ</p> <p>S4. หลักสูตรผลิตบัณฑิตให้เป็นผู้ปฏิบัติได้จริงและมีความหลากหลาย</p> <p>S5. คณาจารย์ได้รับเงินทุนวิจัยจากแหล่งทุนภายนอกจำนวนมากทุกปี</p> <p>S6. อาจารย์และนักศึกษาได้รับรางวัลจากการประกวดแข่งขันทุกปี</p>	<p><b>จุดอ่อน Weakness</b></p> <p>W1. จำนวนสิ่งสนับสนุนการเรียนการสอนไม่เพียงพอต่อจำนวนนักศึกษาที่เพิ่มขึ้นอย่างต่อเนื่อง</p> <p>W2. อัตราค่าจ้างบุคลากรสายวิชาการและสายสนับสนุนไม่เพียงพอกับนักศึกษาที่เพิ่มขึ้น</p> <p>W3. การสร้างเครือข่ายศิษย์เก่าขาดความต่อเนื่อง</p> <p>W4. ความร่วมมือภาคอุตสาหกรรม บริษัท องค์กรภาครัฐและเอกชนน้อยและการพัฒนาความร่วมมือมีข้อจำกัด</p>
<p><b>โอกาส Opportunities</b></p> <p>O1. การขยายตัวของเครือข่ายทางด้านวิชาการ วิจัย และทิศทางของประเทศที่ขับเคลื่อนด้านดิจิทัลและด้านเศรษฐกิจสร้างสรรค์ แหล่งทุนให้ความสนใจมากขึ้น</p> <p>O2. ปัจจุบันการสื่อสารดิจิทัลเป็นสิ่งสำคัญและจำเป็นที่สนับสนุนการดำเนินงาน ทั้งในภาครัฐกิจ ภาคอุตสาหกรรม ภาคการเกษตร ตลอดจนด้านการศึกษา ทำให้มีความต้องการเข้ารับการศึกษาในหลักสูตรเป็นจำนวนมาก เป็นที่ต้องการของตลาดแรงงาน และสามารถทำงานได้หลากหลายอาชีพ</p>	<p><b>กลยุทธ์เชิงรุก SO</b></p> <p>S1O2 : เสริมสร้างศักยภาพของหลักสูตรปรับปรุงรายวิชาให้มีความทันสมัย ตอบโจทย์ความต้องการของตลาดแรงงานและผู้ประกอบการ</p> <p>S2O1 : อาจารย์และบุคลากรสร้างเครือข่ายความร่วมมือและหาแหล่งทุนตามทักษะความสามารถ ศักยภาพที่มีด้านสื่อดิจิทัลและด้านเศรษฐกิจสร้างสรรค์</p> <p>S4O1 สนับสนุนให้นักศึกษาเป็นนักปฏิบัตินอกเหนือจากการเรียนการสอนบูรณาการทักษะสู่การปฏิบัติโดยผลิตผลงานร่วมกับผู้ประกอบการ หน่วยงานภายนอก</p> <p>S3S4O2 : ให้บริการด้านสื่อ ห้องปฏิบัติการและอุปกรณ์เทคโนโลยีที่ทันสมัยพร้อมให้นักศึกษาฝึกปฏิบัติจริง</p>	<p><b>กลยุทธ์เชิงแก้ไข WO</b></p> <p>W1O1 : ร่วมมือกับเครือข่ายเพื่อส่งเสริมสนับสนุนทางกายภาพและการเรียนการสอนที่มีข้อจำกัด</p> <p>W2O1 : แลกเปลี่ยนเรียนรู้ทางวิชาการและวิชาชีพกับองค์กรภายนอกที่มีความเชี่ยวชาญด้านสื่อเพื่อสนับสนุนการเรียนการสอนและการฝึกปฏิบัติของนักศึกษา</p> <p>W3O2 : สร้างเครือข่ายศิษย์เก่าและสร้างความสัมพันธ์อันดีกับหน่วยงานภายนอก</p> <p>W4O2 : สนับสนุนให้นักศึกษาได้มีโอกาสฝึกปฏิบัติงานกับองค์กรด้านสื่อที่หลากหลายเพื่อสร้างการยอมรับและการรับรู้จากหน่วยงานภายนอก</p>
<p><b>อุปสรรค Threats</b></p> <p>T1. คู่แข่งทางการศึกษามากเพราะปัจจุบันหลายมหาวิทยาลัยมีการจัดการเรียนการสอนหลักสูตรด้านการสื่อสารดิจิทัลเพิ่มมากขึ้น ส่งผลกระทบต่อความนิยมของหลักสูตร</p> <p>T2. เทคโนโลยีด้านการสื่อสารดิจิทัลมีการเปลี่ยนแปลงอย่างรวดเร็ว ทำให้ผู้สอนต้องการปรับเปลี่ยนรูปแบบการสอนเพื่อให้ทันกับการเปลี่ยนแปลงที่เกิดขึ้น</p> <p>T3. ปัญหาด้านงบประมาณและการจัดหาเงินทุน ความไม่แน่นอนทางเศรษฐกิจ ขาดแคลนงบประมาณและการลดการสนับสนุนจากรัฐบาลและองค์กรภายนอกอาจส่งผลกระทบต่อภาระดำเนินงานและการพัฒนาของคณะ</p>	<p><b>กลยุทธ์เชิงป้องกัน ST</b></p> <p>S1T2 : ปรับปรุงหลักสูตรให้มีความทันสมัยและประชาสัมพันธ์คณะให้เป็นที่รู้จักในวงกว้าง</p> <p>S2T2 : พัฒนาทักษะและศักยภาพของอาจารย์และบุคลากรเพื่อให้ทันต่อการเปลี่ยนแปลง</p> <p>S3S4S5T3 : หาแหล่งทุนภายนอกสนับสนุนและให้บริการที่ก่อให้เกิดรายได้จากอุปกรณ์ห้องปฏิบัติการ และความเชี่ยวชาญของอาจารย์และบุคลากรโดยให้นักศึกษาได้ร่วมฝึกปฏิบัติ</p>	<p><b>กลยุทธ์เชิงรับ WT</b></p> <p>W1T3 : ศึกษาความจำเป็นและความต้องการของหน่วยงานเพื่อจัดแหล่งสนับสนุนการเรียนการสอนให้เพียงพอและบริหารจัดการภายใต้งบประมาณที่มีอยู่อย่างจำกัด</p> <p>W4T1 : วิเคราะห์การประชาสัมพันธ์ของคณะเพื่อปรับปรุงวิธีการประชาสัมพันธ์ใหม่ให้เป็นที่รู้จักแก่บุคคลภายนอกและสร้างเครือข่ายความร่วมมือกับภาคอุตสาหกรรม บริษัท องค์กรภาครัฐและเอกชน</p>

## ความสอดคล้องของประเด็นยุทธศาสตร์

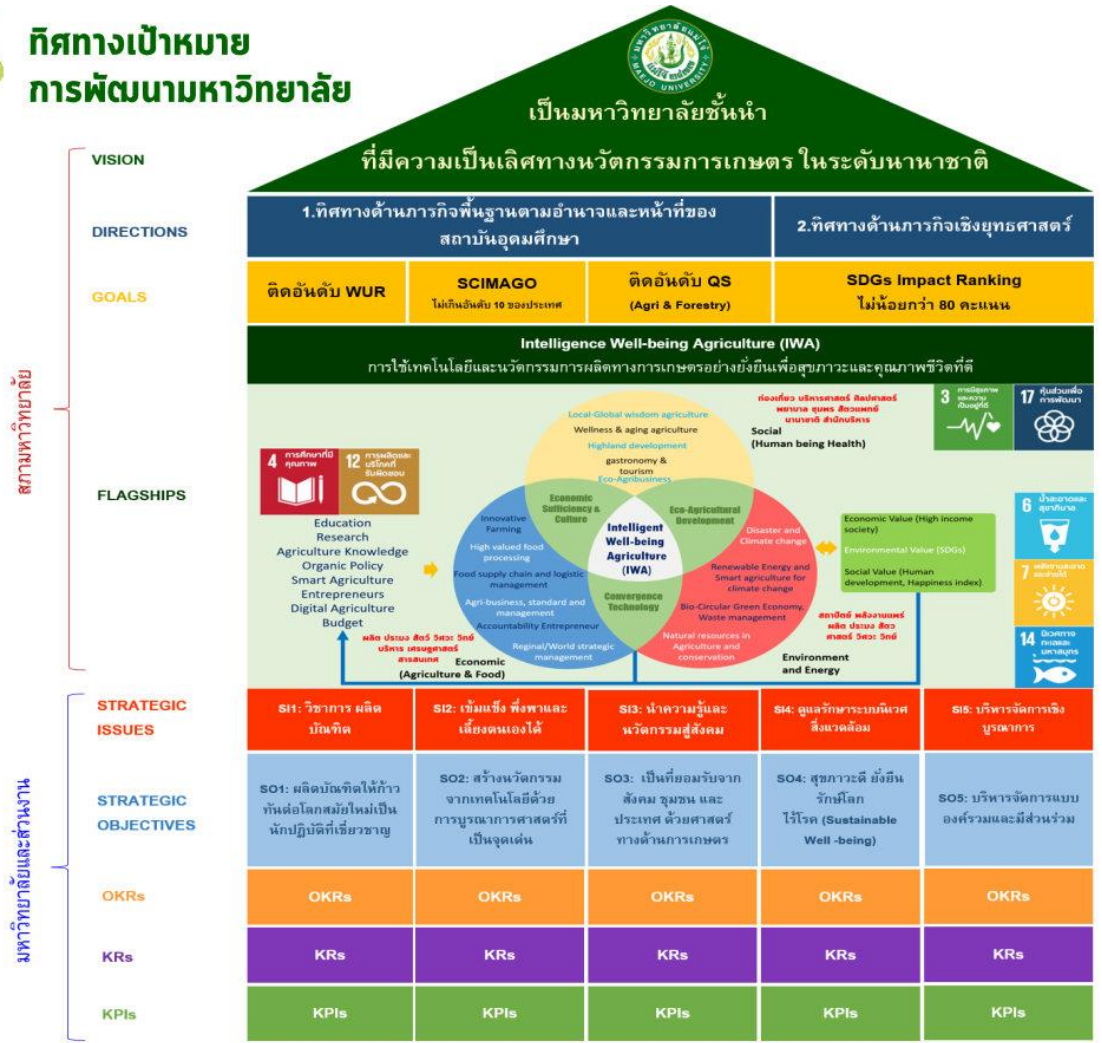
### แผนพัฒนาการศึกษามหาวิทยาลัยแม่โจ้ ระยะที่ 13 (พ.ศ.2565-2569)

ความสอดคล้องของประเด็นยุทธศาสตร์มหาวิทยาลัยแม่โจ้ กับแผนพัฒนาเศรษฐกิจและสังคม  
แห่งชาติฉบับที่ 12 และแผนยุทธศาสตร์ชาติ 20 ปี

ความเชื่อมโยงของแผนพัฒนาการศึกษามหาวิทยาลัยแม่โจ้ ระยะที่ 13 (พ.ศ. 2565-2569)							
ยุทธศาสตร์ ชาติ 20 ปี	6	ความมั่นคง	การสร้าง ความสามารถในการ แข่งขัน	การพัฒนาและ เสริมสร้างศักยภาพ คน	การสร้างโอกาส ความ เสมอภาค และเท่าเทียม กันทางสังคม	การสร้างการเติบโตบน คุณภาพชีวิต ที่เป็นมิตรต่อสิ่งแวดล้อม	การปรับสมดุลและ พัฒนาระบบการบริหาร จัดการภาครัฐ
แผนปฏิรูปประเทศ (ฉบับปรับปรุง 2564)	13	1. ด้านการเมือง 8. ด้านสื่อมวลชน สารสนเทศ	2. ด้านการบริหาร ราชการแผ่นดิน 9. ด้านสังคม 10. ด้านพลังงาน	3. ด้านกฎหมาย 11. ด้านการป้องกันและปราบปรามการทุจริต และประพฤติมิชอบ	4. ด้านกระบวนการ ยุติธรรม	5. ด้านเศรษฐกิจ 12. ด้านการศึกษา 13. ด้านวัฒนธรรม กีฬา แรงงาน และพัฒนาทรัพยากรมนุษย์	6. ด้าน ทรัพยากรธรรมชาติและ สิ่งแวดล้อม 7. ด้านสาธารณสุข
แผน 13 ประเทศ	6	ความมั่นคง	สร้างความสามารถ ในการแข่งขัน	พัฒนาและเสริมสร้าง ศักยภาพทรัพยากรมนุษย์	สร้างโอกาสและความ เสมอภาคทางสังคม	สร้างการเติบโตบนคุณภาพ ชีวิตที่เป็นมิตรต่อสิ่งแวดล้อม	ปรับสมดุลและพัฒนาระบบ บริหารจัดการภาครัฐ
ยุทธศาสตร์ อว. (66-70)	4	การพัฒนากำลังคนอาชีวศึกษา และ สอวณวิจัยให้เป็นฐานการขับเคลื่อนการ พัฒนาเศรษฐกิจและสังคมของประเทศแบบ ก้าวกระโดดและอย่างยั่งยืน	การพัฒนาเศรษฐกิจไทยด้วยเศรษฐกิจสร้าง คุณค่าและเศรษฐกิจสร้างสรรค์ ให้มี ความสามารถ ในการแข่งขัน และพึ่งพา ตนเองได้อย่างยั่งยืน พร้อมสู่อนาคต	การพัฒนาวิทยาศาสตร์ เทคโนโลยี การ วิจัยและนวัตกรรมระดับขั้นแนวหน้า ก้าวหน้าสู่ยุค เพื่อสร้างโอกาสใหม่และ ความพร้อมของประเทศไทยในอนาคต	การยกระดับสังคมและสิ่งแวดล้อม ให้มี การพัฒนาอย่างยั่งยืน สามารถแก้ไข ปัญหาท้าทายและปรับตัวได้ทันต่อ พลวัตการเปลี่ยนแปลงของโลก		
Platform Reinvent	5	การพัฒนาและแสวงหา บุคลากรที่เป็นสมรรถนะ	การพัฒนาคุณภาพการ เรียนการสอน	การบริหารงานวิจัยและ นวัตกรรม	การสร้างเครือข่ายความ ร่วมมือ	ความเป็นนานาชาติ	
แผน 13 แม่โจ้	5	ขับเคลื่อนยุทธศาสตร์ 100 ปี (SPO)	พันธกิจหลัก (MOC)	ความเป็นนานาชาติ (Internationalize)	การพลิกโฉมมหาวิทยาลัย (Reinventing)	ความยั่งยืนทางการเงินและ งบประมาณ (Financial)	
เป้าหมายเชิงยุทธศาสตร์ มหาวิทยาลัยแม่โจ้	5	ด้านโครงสร้างองค์กร นโยบาย และการพัฒนา บุคลากรมหาวิทยาลัย มีการปรับปรุงและยกระดับ โครงสร้างองค์กร นโยบาย และ บุคลากร มหาวิทยาลัยแม่โจ้ให้มี ความเชี่ยวชาญด้านการเกษตร	ด้านจัดการเรียนการสอน ด้านเทคโนโลยีและ นวัตกรรมเกษตรสมัยใหม่ มีการปรับปรุงหลักสูตร การเรียน การสอน ให้สอดคล้องกับการ พัฒนาบุคลากรตลอดห่วงโซ่อุปทาน	ด้านการวิจัยและบริการ วิชาการ มีองค์ความรู้ นวัตกรรม จากการ วิจัยเพื่อส่งเสริมต่อผู้ประกอบการ ผู้ประกอบการด้านเกษตร สมัยใหม่ในระดับนานาชาติ	ด้านการสร้างเทคโนโลยี นวัตกรรม และผู้ประกอบการ สร้างนวัตกรรมโมเดล นวัตกรรม และ ผู้ประกอบการด้านเกษตร สมัยใหม่ เพื่อการพัฒนาประเภท สู่ไทยแลนด์ 4.0	ด้านการบริหารเพื่อเป็น องค์กรเชี่ยวชาญด้าน เกษตรสมัยใหม่ที่ยั่งยืนใน ระดับนานาชาติ มหาวิทยาลัยแม่โจ้เป็นองค์กร เชี่ยวชาญด้านเกษตรสมัยใหม่ที่มี ยั่งยืนในระดับนานาชาติ	



## ทิศทางเป้าหมาย การพัฒนามหาวิทยาลัย



## นโยบายสภามหาวิทยาลัย

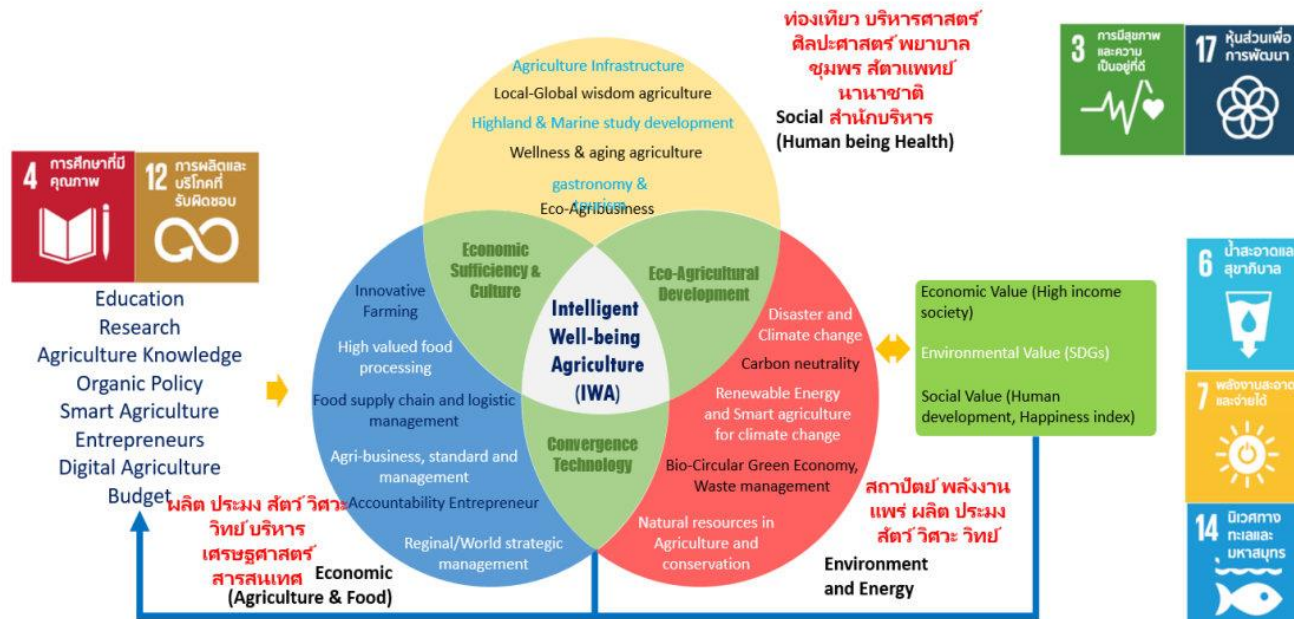
1. นโยบายด้านกฎระเบียบข้อบังคับ
2. นโยบายด้านทรัพย์สิน การเงิน และการลงทุน
3. นโยบายด้านการพัฒนาเทคโนโลยี นวัตกรรม และองค์ความรู้
4. นโยบายด้านคุณภาพมาตรฐานการศึกษา
5. นโยบายด้านบุคลากร
6. นโยบายด้านการสื่อสารองค์กร
7. นโยบายด้านโครงสร้าง
8. นโยบายด้านดิจิทัล
9. นโยบายการกำกับติดตามแบบบูรณาการ

# การกำหนดเรื่องหรือศาสตร์ด้านการเกษตรหลักที่เป็นจุดเน้นในการพัฒนาของมหาวิทยาลัย ได้แก่

## Intelligent Well-being Agriculture (IWA) Flagship

ทิศทางภารกิจพื้นฐาน

- เป็นกรอบในการปฏิรูปวิชาการ หลักสูตรแบบข้ามศาสตร์และบูรณาการ
- ตอบความเป็นมหาวิทยาลัยชั้นนำทางการเกษตรระดับนานาชาติ
- ตอบความเป็นเกษตรอัจฉริยะ
- ตอบความต้องการของตลาดแรงงาน S Curve และ New S Curve



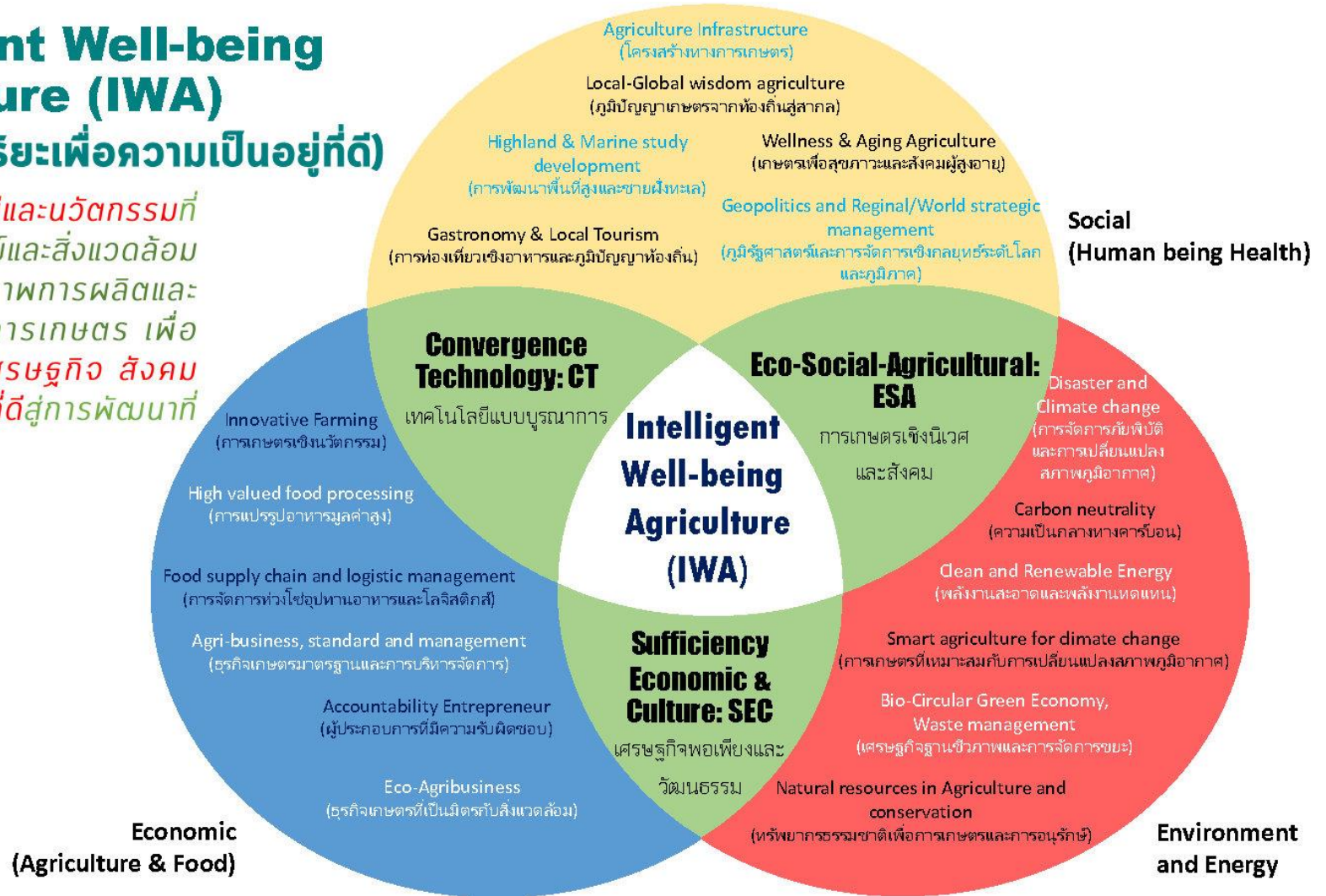
ทิศทางภารกิจเชิงยุทธศาสตร์

- ตอบเทคโนโลยี และนวัตกรรมกลุ่ม 2 Technology Flagship (center of excellence)
- แก้ปัญหาและสร้างโอกาสในการพัฒนาให้กับสังคมชุมชน
- นำไปสู่การพัฒนา Start up , ทรัพย์สินทางปัญญา และผู้ประกอบการธุรกิจเกษตร Agripreneur

# Intelligent Well-being Agriculture (IWA)

## (เกษตรอัจฉริยะเพื่อความยั่งยืน)

“การใช้เทคโนโลยีและนวัตกรรมที่เป็นมิตรกับมนุษย์และสิ่งแวดล้อมในการเพิ่มศักยภาพการผลิตและผลิตภัณฑ์ทางการเกษตร เพื่อคุณภาพชีวิต เศรษฐกิจ สังคม และสิ่งแวดล้อมที่ดีสู่การพัฒนาที่ยั่งยืน”



ประเด็นยุทธศาสตร์ เป้าประสงค์ และกลยุทธ์คณะสารสนเทศและการสื่อสาร

ประเด็นยุทธศาสตร์	เป้าประสงค์	กลยุทธ์
<p>1 การขับเคลื่อนยุทธศาสตร์มหาวิทยาลัยเชิงรุก (SPO)</p>	<p>1.1 ร่วมขับเคลื่อนเป็นมหาวิทยาลัยที่มีการนำเทคโนโลยีและนวัตกรรมที่เป็นมิตรกับมนุษย์และสิ่งแวดล้อม มาใช้ในการเพิ่มศักยภาพการผลิตและผลิตภัณฑ์ทางการเกษตร เพื่อคุณภาพชีวิต เศรษฐกิจ สังคม และสิ่งแวดล้อมที่ดีสู่การพัฒนาที่ยั่งยืน (Intelligent Well-being Agriculture : IWA)</p>	<p>1.1.1 ร่วมขับเคลื่อนการดำเนินงานมหาวิทยาลัยทุกมิติ เพื่อเข้าสู่การจัดอันดับ World University Ranking (WUR)</p>
		<p>1.1.2 ร่วมขับเคลื่อนการดำเนินงานตามยุทธศาสตร์มหาวิทยาลัยด้านเกษตรอินทรีย์</p>
		<p>1.1.3 ขับเคลื่อนและผลักดันการพัฒนามหาวิทยาลัย เพื่อให้ได้รับคะแนนการประเมิน green university ranking ทั้ง 7 ด้านให้สูงขึ้นอย่างต่อเนื่อง</p>
		<p>1.1.4 ผลงานการให้บริการวิชาการของคณะให้สอดคล้องกับมหาวิทยาลัยตามเป้าหมายการพัฒนาที่ยั่งยืน</p>
		<p>1.1.5 ความสำเร็จของการดำเนินงานด้านเกษตรอัจฉริยะ มีการนำเทคโนโลยีสมัยใหม่มาประยุกต์ใช้ เพื่อสร้างสุขภาวะที่ดี ยั่งยืน รักรักษ์โลก ไร้โรค (Intelligent Well-being Agriculture : IWA)</p>

ประเด็นยุทธศาสตร์	เป้าประสงค์	กลยุทธ์
2 การขับเคลื่อนผลการดำเนินงานตามพันธกิจ (MOC)	1) ด้านการเรียนการสอน 2.1 มีหลักสูตรที่มีคุณภาพและได้มาตรฐานสอดคล้องกับทิศทางการพัฒนามหาวิทยาลัย	2.1.1 พัฒนาปรับปรุงหลักสูตรเพื่อกำหนด ผลการเรียนรู้ที่คาดหวังของหลักสูตร (PLO) และความต้องการของผู้มีส่วนได้ส่วนเสีย เพื่อให้เป็นไปตามมาตรฐานสกอ.และเตรียมความพร้อมของอุปกรณ์บุคลากรในการสอนเพื่อรองรับกับจำนวนนักศึกษาที่เพิ่มมากขึ้นทั้งในเรื่องของการจัดทำข้อมูลขั้นตอนของเอกสารที่ซับซ้อนเกินไปมาปรับให้รวดเร็วขึ้น
		2.1.2 ผลิตบัณฑิตที่สามารถรองรับการขับเคลื่อน Thailand 4.0 ตลอดจนสามารถแก้ปัญหา และเป็นผู้นำในการเปลี่ยนแปลงสังคมและประชาสัมพันธ์คณะไปให้เป็นที่รู้จัก
		2.1.3 ส่งเสริม/สนับสนุนให้ทุกหลักสูตรของคณะเขา รับการประกันคุณภาพระดับหลักสูตรตามเกณฑ์ AUN QA
		2.1.4 ศึกษาความต้องการของตลาดและสนับสนุน/ผลักดันให้นักศึกษาได้มีโอกาทำงานหลังสำเร็จการศึกษา
		2.1.5 พัฒนาการจัดการเรียนรู้ออนไลน์ตลอดชีวิต lifelong learning ด้วยการจัดรายวิชาเผยแพร่ผ่าน MJU MOOC

ประเด็นยุทธศาสตร์	เป้าประสงค์	กลยุทธ์
	<p><b>2) พัฒนานักศึกษา</b></p> <p>2.2 นักศึกษาและศิษย์เก่ามีศักยภาพและผ่านกระบวนการ พัฒนาให้เป็นพลเมืองโลก ด้วยกระบวนการทักษะในศตวรรษที่ 21</p>	<p>2.2.1 มีกิจกรรมพัฒนานักศึกษาที่เสริมสร้างทักษะไอที ภาษา วิชาชีพ ผ่านกระบวนการ พัฒนาให้เป็นพลเมืองโลก ด้วยกระบวนการทักษะในศตวรรษที่ 21 พร้อมทั้งส่งเสริมให้นักศึกษาทุกระดับมีส่วนร่วมในการทำกิจกรรมทางวิชาการ และการพัฒนาทักษะเชิงวิชาชีพ และการบูรณาการเรียนการสอนอย่างเหมาะสม และการรักษาไว้ซึ่งวัฒนธรรมองค์กรที่เข้มแข็ง โดยเฉพาะการมีส่วนร่วมทั้งศิษย์เก่า นักศึกษาปัจจุบัน และเครือข่ายองค์กรวิชาชีพ เพื่อนำไปสู่การปฏิบัติงานจริงเชิงวิชาชีพของภาคผลิตในสังคม (Real Sector)</p>
	<p><b>3) ด้านการวิจัยและนวัตกรรม</b></p> <p>2.3 นักวิจัยมืออาชีพและเป็นที่ยอมรับเพื่อมุ่งสู่ความเป็นเลิศด้านสื่อ สารสนเทศ นวัตกรรม และดิจิทัล</p>	<p>2.3.1 พัฒนาทีมวิจัย เพื่อดำเนินงานวิจัยและงานสร้างสรรค์ที่ตอบโจทย์ปัญหาสังคม และสนับสนุนผลักดันให้มีการตีพิมพ์หรือเผยแพร่ในวารสารระดับชาติหรือนานาชาติ</p>
	<p>2.4 ผลงานวิจัยและนวัตกรรมที่มีคุณภาพและเกิดประโยชน์ในการพัฒนาเกษตรเพื่อชุมชน สังคม เศรษฐกิจสร้างสรรค์ในระดับชาติและนานาชาติ</p>	<p>2.4.1 พัฒนางานวิจัยและงานสร้างสรรค์แบบบูรณาการที่ตอบสนองและเชื่อมโยงกันระหว่างปัญหาที่ค้นพบในการบริการวิชาการ การเรียนการสอนและการทำนุบำรุงศิลปวัฒนธรรม อย่างเป็นรูปธรรมและเป็นประโยชน์ต่อหน่วยงานภายนอก</p>



ประเด็นยุทธศาสตร์	เป้าประสงค์	กลยุทธ์
	<p>4) ด้านการให้บริการวิชาการ</p> <p>2.5 บริการวิชาการและชี้นำแนวทางต่อการพัฒนาสังคม</p>	<p>2.5.1 คณะฯ ให้บริการวิชาการและถ่ายทอดผลงานตามความเชี่ยวชาญที่มีประสิทธิภาพโดยอาศัยเทคโนโลยีสมัยใหม่ทางด้านสื่อดิจิทัลและส่งเสริมให้บุคลากรของคณะมีส่วนร่วมอย่างแข็งขัน ในกิจกรรมของชุมชนที่มีการใช้สารสนเทศและการสื่อสาร เป็นกลไกในการพัฒนาชุมชนสังคม</p>
	<p>5) ด้านการทำนุบำรุงศิลปวัฒนธรรม</p> <p>2.6 ทำนุบำรุงศิลปวัฒนธรรมโดยการรักษา เผยแพร่ และถ่ายทอดศิลปวัฒนธรรม ส่งเสริมการอนุรักษ์ทรัพยากรและสิ่งแวดล้อม</p>	<p>2.6.1 พัฒนาศูนย์การเรียนรู้ด้านศิลปวัฒนธรรม ส่งเสริมการอนุรักษ์ทรัพยากรและสิ่งแวดล้อมทางสื่อออนไลน์โดยบูรณาการศิลปวัฒนธรรมกับพันธกิจอื่น (การเรียนการสอน การวิจัยและบริการวิชาการ)</p> <p>2.6.2 การมีส่วนร่วมอย่างเข้มแข็งของบุคลากร คิษย์เก่า คิษย์ปัจจุบันและผู้ประกอบการ ในการสืบสาน ประเพณี ศิลปวัฒนธรรม และส่งเสริมการอนุรักษ์ทรัพยากรและสิ่งแวดล้อม</p>
	<p>6) ด้านการบริหารจัดการ</p> <p>2.7 บุคลากรมีทักษะระดับมืออาชีพและเหมาะสมต่อการพัฒนามหาวิทยาลัย</p>	<p>2.7.1 ส่งเสริมและพัฒนาบุคลากรทุกฝ่ายให้เป็นผู้ที่คิดเป็น ปฏิบัติได้ มีความคิดสร้างสรรค์ สามารถสร้างผลงานในความรับผิดชอบได้อย่างมืออาชีพ และมีส่วน</p>

ประเด็นยุทธศาสตร์	เป้าประสงค์	กลยุทธ์
		<p>รวมในการบริหารตามหลักธรรมาภิบาล</p> <p>2.7.2 บริหารจัดการคณะฯ สังกัดกรแห่งการเรียนรู้ (Learning Organization) โดยส่งเสริมให้บุคลากรทุกฝ่ายเป็นผู้มีความคิดเชิงระบบและมีความคิดสร้างสรรค์ มีส่วนร่วมในการออกแบบและปฏิบัติงานตามหน้าที่ความรับผิดชอบของตนอย่างมีความเป็นมืออาชีพ สนับสนุนให้บุคลากรทุกฝ่ายพัฒนางานของตนเอง มีพื้นที่แสดงผลงานที่จัดโดยคณะและจัดโดยหน่วยงานภายนอกทั้งระดับชาติและนานาชาติ</p>
	<p>2.8 มีระบบการบริหารจัดการที่มีประสิทธิภาพและประสิทธิผลโดยยึดหลักธรรมาภิบาล</p>	<p>2.8.1 ส่งเสริมให้มีการจัดทำแผนกลยุทธ์และแผนปฏิบัติราชการของคณะให้สอดคล้องกับเป้าหมายและยุทธศาสตร์มหาวิทยาลัย</p> <p>2.8.2 ผลักดันให้เกิด Best practice ในการประกันคุณภาพการศึกษา โดยกำหนดโจทย์ในการ บูรณาการพันธกิจทุกด้านเข้าด้วยกัน</p>
	<p><b>3 การขับเคลื่อนความเป็นนานาชาติ (International)</b></p>	<p>3.1 พัฒนาคณะสู่ความเป็นนานาชาติ</p>

ประเด็นยุทธศาสตร์	เป้าประสงค์	กลยุทธ์
		<p>3.1.3 สร้างเสริมคณาจารย์ นักวิจัย คิษย์เก่า คิษย์ปัจจุบันได้มีโอกาสแลกเปลี่ยนกับต่างชาติทั้งทางวิชาการ ไม้วิชาการ และการบริการวิชาการต่าง ๆ</p> <p>3.1.4 คณะฯ ให้บริการวิชาการและถ่ายทอดผลงานตามความเชี่ยวชาญที่มีประสิทธิภาพโดยอาศัยเทคโนโลยีสมัยใหม่ทางด้านสื่อดิจิทัลและส่งเสริมให้บุคลากรของคณะมีส่วนร่วมอย่างแข็งขัน ในกิจกรรมของชุมชนที่มีการใช้สารสนเทศและการสื่อสาร เป็นกลไกในการพัฒนาชุมชนสังคม</p> <p>3.1.5 ร่วมกับมหาวิทยาลัยผลักดันการจัดอันดับ SCIMAGO เพื่อสนับสนุนผลงาน 3 ด้าน ได้แก่ ด้านวิจัย ด้านนวัตกรรม ด้านสังคม</p>
<p><b>4 การพลิกโฉมมหาวิทยาลัย (Reinventing)</b></p>	<p>4.1 พัฒนาเทคโนโลยีและส่งเสริมการสร้างนวัตกรรม (Technology &amp; Innovation)</p>	<p>4.1.1 สร้างและพัฒนาศักยภาพผู้เรียนจากการประยุกต์องค์ความรู้จากการเรียนการสอนสู่การเป็นผู้ประกอบการในอนาคต</p>

ประเด็นยุทธศาสตร์	เป้าประสงค์	กลยุทธ์
5 ความมั่นคงทางงบประมาณและทรัพยากรอย่างยั่งยืน (Budget and Resource Sustainability)	5.1 สร้างความมั่นคงทางการเงินและเติบโตอย่างยั่งยืน	5.1.1 การสร้างความมั่นคงทางการเงิน โดยการ พัฒนาแผน กลยุทธ์ทางการเงินในเชิงรุก วิเคราะห์ ความเสี่ยงจากการบริหารงบประมาณ และมีแหล่ง งบประมาณอื่นสนับสนุน
		5.1.2 ส่งเสริมการประหยัดพลังงานทุกรูปแบบ
6 การพัฒนาตามยุทธศาสตร์ / อัตลักษณ์ / ภารกิจเฉพาะของส่วนงาน	6.1 พัฒนาคณะผู้ความเป็นผู้นำด้านการสื่อสารดิจิทัล และสร้างรายได้จากความเชี่ยวชาญจากองค์ความรู้ที่มี	6.1.1 สร้างบทบาทการเป็นผู้นำด้านการสื่อสารดิจิทัล และการขับเคลื่อนพลเมืองดิจิทัลในระดับประเทศ
		6.1.2 สำรวจและจัดทำคอร์สอบรมระยะสั้นด้านสื่อ ดิจิทัลเพื่อ upskill reskill
		6.1.3 ส่งเสริมสนับสนุนนักศึกษา บุคลากร ศิษย์เก่า สร้างผลเชิงประจักษ์ทางด้านสื่อดิจิทัลในระดับชาติ และนานาชาติ ทั้งด้านวิชาการและไม่ใช่วิชาการ
		6.1.4 พัฒนาศักยภาพของนักศึกษาให้เป็นที่ต้องการ ของตลาดให้มีทักษะที่เป็นมาตรฐานและเป็นสากล

ประเด็นยุทธศาสตร์ที่ 1 การขับเคลื่อนยุทธศาสตร์มหาวิทยาลัยเชิงรุก (SPO)

ยุทธศาสตร์คณะสารสนเทศและการสื่อสาร

ยุทธศาสตร์ที่ 1 การขับเคลื่อนยุทธศาสตร์มหาวิทยาลัยเชิงรุก (SPO)

เป้าประสงค์ 1.1 ร่วมขับเคลื่อนเป็นมหาวิทยาลัยที่มีการนำเทคโนโลยีและนวัตกรรมที่เป็นมิตรกับมนุษย์และสิ่งแวดล้อม มาใช้ในการเพิ่มศักยภาพการผลิตและผลิตภัณฑ์ทางการเกษตร เพื่อคุณภาพชีวิต เศรษฐกิจ สังคม และสิ่งแวดล้อมที่ดีสู่การพัฒนาที่ยั่งยืน (Intelligent Well-being Agriculture : IWA)

ผู้บริหารที่รับผิดชอบ : คณบดีคณะสารสนเทศและการสื่อสาร

ตัวชี้วัดหลัก : ความสำเร็จของแผนไม่น้อยกว่าร้อยละ 85

เป้าประสงค์	ตัวชี้วัด	เป้าหมายปี 2568	กลยุทธ์คณะ	โครงการ/กิจกรรม	งบประมาณ			ผู้รับผิดชอบหลัก (ดูแลงบประมาณ)	ผู้รับผิดชอบรอง	หมายเหตุ
					แผ่นดิน	รายได้	แหล่งอื่น			
เป้าประสงค์ 1.1 ร่วมขับเคลื่อนเป็นมหาวิทยาลัยที่มีการนำเทคโนโลยีและนวัตกรรมที่เป็นมิตรกับมนุษย์และสิ่งแวดล้อม มาใช้ในการเพิ่มศักยภาพการผลิตและผลิตภัณฑ์ทางการเกษตร เพื่อคุณภาพชีวิต เศรษฐกิจ สังคม และสิ่งแวดล้อมที่ดีสู่การพัฒนาที่ยั่งยืน (Intelligent Well-being Agriculture :	1.1 ผลการจัดอันดับ World University Ranking (WUR)	ติดอันดับ	1.1.1 ร่วมขับเคลื่อนการดำเนินงานมหาวิทยาลัยทุกมิติ เพื่อเข้าสู่การจัดอันดับ World University Ranking (WUR)	1 เข้าร่วมกิจกรรมขับเคลื่อนการดำเนินงานมหาวิทยาลัยทุกมิติ เพื่อเข้าสู่การจัดอันดับ World University Ranking (WUR)				คณบดี/ รองคณบดีฝ่ายวิชาการ ฯ/รองคณบดีฝ่ายวิจัยฯ / รองคณบดีฝ่ายบริหารฯ /ผู้อำนวยการสำนักงาน คณบดี	งานนโยบาย แผน และประกัน คุณภาพ/งานคลัง และพัสดุ/งาน บริการวิชาการ และวิจัย/งาน บริการการศึกษา และกิจการ นักศึกษา/งาน บริหารและธุรการ	ต.ค. 67-ก.ย.68
IWA)	1.2 ความสำเร็จของยุทธศาสตร์เกษตรอินทรีย์ (Organic University)	ร้อยละ 90	1.1.2 ร่วมขับเคลื่อนการดำเนินงานตามยุทธศาสตร์มหาวิทยาลัยด้านเกษตรอินทรีย์	2 เข้าร่วมขับเคลื่อนการดำเนินงานตามยุทธศาสตร์มหาวิทยาลัยด้านเกษตรอินทรีย์				คณบดี/ รองคณบดีฝ่ายวิจัยฯ/ ผู้อำนวยการสำนักงาน	งานบริการ วิชาการและวิจัย	ต.ค. 67-ก.ย.68

เป้าประสงค์	ตัวชี้วัด	เป้าหมายปี 2568	กลยุทธ์คณะ	โครงการ/กิจกรรม	งบประมาณ			ผู้รับผิดชอบหลัก (ดูแลงงบประมาณ)	ผู้รับผิดชอบรอง	หมายเหตุ
					แผ่นดิน	รายได้	แหล่งอื่น			
	1.3 คะแนน GREEN OFFICE ของคณะ	คะแนน 5	1.1.3 ขับเคลื่อนและผลักดันการพัฒนามหาวิทยาลัยเพื่อให้ได้รับคะแนนการประเมิน green university ranking ทั้ง 7 ด้านให้สูงขึ้นอย่างต่อเนื่อง	3 โครงการสำนักงานสีเขียว (Green Office) คณะสารสนเทศและการสื่อสาร		30,000		รองคณบดีฝ่ายบริหารฯ	ผู้อำนวยการสำนักงาน/สมพร เกตุตะคุ	พ.ย.67-ก.ย. 68
	1.4 ผลการจัดอันดับ SDG Impact Ranking	ร้อยละ 70	1.1.4 ผลงานการให้บริการวิชาการของคณะให้สอดคล้องกับมหาวิทยาลัยตามเป้าหมายการพัฒนาอย่างยั่งยืน	4 ผลักดันผลงานการให้บริการวิชาการของคณะให้สอดคล้องกับมหาวิทยาลัยตามเป้าหมายการพัฒนาอย่างยั่งยืน				รองคณบดีฝ่ายวิจัยฯ	สมพร เกตุตะคุ/นพพร สุนะ	พ.ย.67-ก.ย. 68
	1.5 ความสำเร็จของการดำเนินงานด้านเกษตรอัจฉริยะ (Intelligent Well-being Agriculture) IWA	ร้อยละ 90	1.1.5 ความสำเร็จของการดำเนินงานด้านเกษตรอัจฉริยะ มีการนำเทคโนโลยีสมัยใหม่มาประยุกต์ใช้เพื่อสร้างสุขภาพที่ดี ยั่งยืน รักษ์โลก ไร้โรค (Intelligent Well-being Agriculture : IWA)	5 ร่วมขับเคลื่อนดำเนินงานด้านเกษตรอัจฉริยะเพื่อความ เป็นอยู่ที่ดี (Intelligent Well-being Agriculture) IWA				คณบดี/ รองคณบดีฝ่ายวิชาการ ฯ/รองคณบดีฝ่ายวิจัยฯ / รองคณบดีฝ่ายบริหารฯ /ผู้อำนวยการสำนักงาน คณบดี	งานนโยบาย แผน และประกัน คุณภาพ/งานคลัง และพัสดุ/งาน บริการวิชาการ และวิจัย/งาน บริการการศึกษา และกิจการ นักศึกษา/งาน บริหารและธุรการ	พ.ย.67-ก.ย. 68
					0	30,000	0			

## ประเด็นยุทธศาสตร์ที่ 2 การขับเคลื่อนผลการดำเนินงานตามพันธกิจหลัก (MOC)

### ยุทธศาสตร์คณะสารสนเทศและการสื่อสาร

#### ยุทธศาสตร์ที่ 2 การขับเคลื่อนผลการดำเนินงานตามพันธกิจหลัก (MOC)

##### 1) ด้านการเรียนการสอน

เป้าประสงค์ : 2.1 มีหลักสูตรที่มีคุณภาพและได้มาตรฐานสอดคล้องกับทิศทางการพัฒนามหาวิทยาลัย

##### 2) ด้านพัฒนานักศึกษา

เป้าประสงค์ : 2.2 นักศึกษาและศิษย์เก่ามีศักยภาพและผ่านกระบวนการ พัฒนาให้เป็นพลเมืองโลก ด้วยกระบวนการทักษะในศตวรรษที่ 21

##### 3) ด้านการวิจัยและนวัตกรรม

เป้าประสงค์ : 2.3 นักวิจัยมืออาชีพและเป็นที่ยอมรับเพื่อมุ่งสู่ความเป็นเลิศด้านสื่อ สารสนเทศ นวัตกรรม และดิจิทัล

เป้าประสงค์ : 2.4 ผลงานวิจัยและนวัตกรรมที่มีคุณภาพและเกิดประโยชน์ในการพัฒนาเกษตรเพื่อชุมชน สังคม เศรษฐกิจสร้างสรรค์ในระดับชาติและนานาชาติ

##### 4) ด้านการให้บริการวิชาการ

เป้าประสงค์ : 2.5 บริการวิชาการและชี้นำแนวทางต่อการพัฒนาสังคม

##### 5) ด้านการทำนุบำรุงศิลปวัฒนธรรม

เป้าประสงค์ : 2.6 ทำนุบำรุงศิลปวัฒนธรรมโดยการรักษา เผยแพร่และถ่ายทอดศิลปวัฒนธรรม ส่งเสริมการอนุรักษ์ทรัพยากรและสิ่งแวดล้อม

##### 6) ด้านการบริหารจัดการ

เป้าประสงค์ : 2.7 บุคลากรมีทักษะระดับมืออาชีพและเหมาะสมต่อการพัฒนามหาวิทยาลัย

เป้าประสงค์ : 2.8 มีระบบการบริหารจัดการที่มีประสิทธิภาพและประสิทธิผลโดยยึดหลักธรรมาภิบาล

ผู้บริหารที่รับผิดชอบ : คณบดีคณะสารสนเทศและการสื่อสาร

ตัวชี้วัดหลัก : ความสำเร็จของแผนไม่น้อยกว่าร้อยละ 85

เป้าประสงค์	ตัวชี้วัด	เป้าหมายปี 2568	กลยุทธ์คณะ	โครงการ/กิจกรรม	งบประมาณ			ผู้รับผิดชอบหลัก (ดูแลงบประมาณ)	ผู้รับผิดชอบ รอง	หมายเหตุ	
					แผ่นดิน	รายได้	แหล่งอื่น				
<b>1) ด้านการเรียนการสอน</b>											
เป้าประสงค์ : 2.1 มีหลักสูตรที่มีคุณภาพ และได้มาตรฐานสอดคล้องกับทิศทางพัฒนา มหาวิทยาลัย	2.1 ร้อยละความพึงพอใจของนักศึกษาต่อสิ่งสนับสนุนในการจัดการเรียนการสอน (คณะ)	ร้อยละ 85	2.1.1 พัฒนาปรับปรุงหลักสูตรเพื่อกำหนด ผลการเรียนรู้ที่คาดหวังของหลักสูตร (PLO) และความต้องการของผู้มีส่วนได้ส่วนเสีย เพื่อให้เป็นไปตามมาตรฐานสกอ. และเตรียมความพร้อมของอุปกรณ์บุคลากรในการสอนเพื่อรองรับกับจำนวนนักศึกษาที่เพิ่มมากขึ้นทั้งในเรื่องของการจัดทำข้อมูลขั้นตอนของเอกสารที่ซับซ้อนเกินไปมาปรับให้รวดเร็วขึ้น	1	ประเมินสิ่งสนับสนุนการเรียนการสอน				นพพร สุนะ	งานบริการการศึกษา	ต.ค. -ธ.ค.67 , มี.ค. 68- พ.ค. 68
	2.2 ร้อยละของผู้สำเร็จการศึกษาตามระยะเวลาของหลักสูตร	ร้อยละ 76	2.1.2 ผลิตภัณฑ์ที่สามารถรองรับการขับเคลื่อน Thailand 4.0 ตลอดจนสามารถแก้ปัญหา และเป็นผู้นำในการเปลี่ยนแปลงสังคมและประชาสัมพันธ์คณะไปให้เป็นที่รู้จัก	2	โครงการปัจฉิมนิเทศนักศึกษาปริญญาตรี ชั้นปีที่ 4 คณะสารสนเทศและการสื่อสาร ประจำปีการศึกษา 2566		47,000		สมพร เกตุตะคุ		ก.พ.-เม.ย. 68
				3	โครงการเตรียมความพร้อมบัณฑิตการสื่อสารดิจิทัลเพื่อเข้ารับพระราชทานปริญญาบัตร ประจำปี 2568		60,040		สมพร เกตุตะคุ	ดร.วัฒนาพงษ์ ใหม่เพย	ม.ค. - มี.ค. 68



เป้าประสงค์	ตัวชี้วัด	เป้าหมายปี 2568	กลยุทธ์คณะ	โครงการ/กิจกรรม	งบประมาณ			ผู้รับผิดชอบหลัก (ดูแลงบประมาณ)	ผู้รับผิดชอบ รอง	หมายเหตุ	
					แผ่นดิน	รายได้	แหล่งอื่น				
	2.3 จำนวนของนักศึกษาใหม่ระดับปริญญาตรี	320 คน		4	โครงการประชาสัมพันธ์เพื่อส่งเสริมการเข้าศึกษาต่อคณะสารสนเทศและการสื่อสาร		25,000		ผศ. พีริยะ กาญจนคงคา	อ.วิชาญา โคตรฐิติธรรม	พ.ย. 67- มี.ย. 68
				5	โครงการปฐมนิเทศนักศึกษาใหม่ - กิจกรรมปฐมนิเทศนักศึกษาใหม่ - กิจกรรมแนะนำและเสริมทักษะนักศึกษابرรผลผลการเรียนรู้ที่คาดหวังของหลักสูตร PLOs - กิจกรรมปรับพื้นฐานนักศึกษาใหม่		90,000		สมพร เกตุตะคุ		มี.ย. 68-ส.ค. 68
	2.4 รายได้เฉลี่ยต่อเดือนของบัณฑิตระดับปริญญาตรีที่ได้งานทำครั้งแรก	15,000 บาท		6	กำกับติดตามการสำรวจภาวะการมีงานทำของบัณฑิต (งานวิจัยสถาบัน)				นพพร สุนะ	งานบริการการศึกษาและกิจการนักศึกษา/หน่วยประกันคุณภาพ	ติดตาม 2 ครั้ง ม.ค. - ก.พ. 68 / เม.ย.-พ.ค. 68

เป้าประสงค์	ตัวชี้วัด	เป้าหมายปี 2568	กลยุทธ์คณะ	โครงการ/กิจกรรม	งบประมาณ			ผู้รับผิดชอบหลัก (ดูแลงบประมาณ)	ผู้รับผิดชอบรอง	หมายเหตุ
					แผ่นดิน	รายได้	แหล่งอื่น			
	2.5 คุณภาพบัณฑิตทุกระดับการศึกษาตามกรอบมาตรฐานคุณวุฒิระดับอุดมศึกษาแห่งชาติ (ความพึงพอใจผู้ใช้บัณฑิต)	คะแนน 4.25		7 กำกับติดตามการสำรวจความพึงพอใจของผู้ใช้บัณฑิต (งานวิจัยสถาบัน)				นพพร สุนะ	งานบริการการศึกษาและกิจการนักศึกษา/หน่วยประกันคุณภาพ	ติดตาม 2 ครั้ง ม.ค. - ก.พ. 68 / เม.ย.-พ.ค. 68
	2.6 ผลประเมินหลักสูตรตามเกณฑ์ AUN QA	คะแนนประเมิน 3.00 ขึ้นไป	2.1.3 ส่งเสริม/สนับสนุนให้ทุกหลักสูตรของคณะเข้ารับประกันคุณภาพระดับหลักสูตรตามเกณฑ์ AUN QA	8 กิจกรรมการประเมินการประกันคุณภาพระดับหลักสูตรตามเกณฑ์ AUN QA				รองคณบดีฝ่ายวิชาการและประกันคุณภาพ/ประธานหลักสูตรฯ	พัชรียา ข่ายสุวรรณ/ เพ็ญรสวาง บูชา	ม.ย. 68 โครงการประเมินการประกันคุณภาพการศึกษาภายใน ระดับหลักสูตรและระดับคณะ ปีการศึกษา 2567

เป้าประสงค์	ตัวชี้วัด	เป้าหมาย ปี 2568	กลยุทธ์คณะ	โครงการ/กิจกรรม	งบประมาณ			ผู้รับผิดชอบหลัก (ดูแลงบประมาณ)	ผู้รับผิดชอบ รอง	หมายเหตุ
					แผ่นดิน	รายได้	แหล่งอื่น			
	2.7 ร้อยละของบัณฑิตที่มี งานทำหรือประกอบ อาชีพอิสระภายใน 1 ปี	ร้อยละ 70	2.1.4 ศึกษาความต้องการของ ตลาดและสนับสนุน/ผลักดัน ให้นักศึกษาได้มีโอกาส ทำงานหลังสำเร็จการศึกษา	9 โครงการสหกิจศึกษา ประจำปีงบประมาณ 2568 - ปฐมนิเทศสหกิจศึกษา ปี การศึกษา 2567 (ผศ.ดร. นภาพรธรรม) - นิเทศสหกิจศึกษา ปี การศึกษา 2567 (ผศ.พิริยะ) - ปัจจุบันนิเทศสหกิจศึกษา ปีการศึกษา 2567 (อ.ดร. มัทธนา) - เตรียมความพร้อมสหกิจ ศึกษา ปีการศึกษา 2568 ครั้งที่ 1 (อ.วิชญา) ครั้งที่ 2 (ผศ.ดร.นภาพรธรรม) ครั้งที่ 3 (อ.ดร.สุจิตรา) ครั้งที่ 4 (อ.ดร.ภควิชญ์)		194,340		ปธ.สหกิจ นิเทศสหกิจ66 อ.ดร.มัทธนา ปัจฉิมนิเทศฯ อ.ดร.มัทธนา เตรียมพร้อมสห กิจฯ ครั้งที่ 1 อ.ภค วิชญ์ ครั้งที่ 2 อ.ดร. สุจิตรา ครั้งที่ 3 ผศ.ดร. นภาพรธรรม ครั้งที่ 4 อ.วิชญา ผศ.ดร.นภาพรธรรม ปฐมนิเทศสหกิจ	นพพร สุนะ	ต.ค. 67- ก.ย. 68
				10 กำกับติดตามการสำรวจ ภาวะการมีงานทำของ บัณฑิต (งานวิจัยสถาบัน)				นพพร สุนะ	งานบริการ การศึกษาและ กิจการ นักศึกษา/ หน่วยประกัน คุณภาพ	ติดตาม 2 ครั้ง ม.ค. - ก.พ. 68 / เม.ย.-พ.ค. 68

เป้าประสงค์	ตัวชี้วัด	เป้าหมายปี 2568	กลยุทธ์คณะ	โครงการ/กิจกรรม	งบประมาณ			ผู้รับผิดชอบหลัก (ดูแลงบประมาณ)	ผู้รับผิดชอบรอง	หมายเหตุ	
					แผ่นดิน	รายได้	แหล่งอื่น				
	2.8 จำนวนรายวิชาเรียนรู้อิสระตลอดชีวิต	1 รายวิชา	2.1.5 พัฒนาการจัดการเรียนรู้ตลอดชีวิต lifelong learning ด้วยการจัดการรายวิชาเผยแพร่ผ่าน MJU MOOC	11	โครงการจัดทำรายวิชาเผยแพร่แพลตฟอร์ม MJU MOOC		60,000		ผศ.ดร.ณภัทร เรืองนภากุล	ม.ค.-พ.ค. 68	
<b>รวมงบประมาณด้านการเรียนการสอน</b>							476,380				
<b>2) ด้านพัฒนานักศึกษา</b>											
เป้าประสงค์ : 2.2 นักศึกษาและศิษย์เก่า มีศักยภาพและผ่านกระบวนการ พัฒนาให้เป็นพลเมืองโลก ด้วยกระบวนการทักษะในศตวรรษที่ 21	2.9 ร้อยละของนักศึกษาชั้นปีสุดท้ายที่ผ่านกระบวนการ พัฒนาให้เป็นพลเมืองโลก ด้วยกระบวนการทักษะในศตวรรษที่ 21	ร้อยละ 90	2.2.1 มีกิจกรรมพัฒนานักศึกษาที่เสริมสร้างทักษะไอที ภาษาวิชาชีพ ผ่านกระบวนการพัฒนาให้เป็นพลเมืองโลก ด้วยกระบวนการทักษะในศตวรรษที่ 21 พร้อมทั้งส่งเสริมให้นักศึกษาทุกระดับมีส่วนร่วมในการทำกิจกรรมทางวิชาการ และการพัฒนาทักษะเชิงวิชาชีพและการบูรณาการเรียนการสอนอย่างเหมาะสม และการรักษาไว้ซึ่งวัฒนธรรมองค์กรที่เข้มแข็ง โดยเฉพาะการมีส่วนร่วมทั้งศิษย์เก่า นักศึกษาปัจจุบัน และเครือข่ายองค์กรวิชาชีพ เพื่อนำไปสู่การปฏิบัติงานจริงเชิงวิชาชีพของภาคผลิตในสังคม (Real Sector)	12	โครงการพัฒนานักศึกษาสู่ความเป็นนักผลิตฝีมืออาชีพ - กิจกรรมนักศึกษาพบสื่อมืออาชีพ (อ.ดร.มณฑนา) 77,220 บาท - กิจกรรมส่งเสริมนักศึกษาประกวดแข่งขัน (ผศ.พีริยะ) 50,000 บาท		127,220		อ.ดร.มณฑนา ภาคสุวรรณ		ธ.ค. 67-ส.ค. 68
				13	กิจกรรม Homeroom				อ.ดร.มณฑนา ภาคสุวรรณ		2 ครั้ง เทอม 2/2567, เทอม 1/2568
				14	โครงการทักษะภาษาอังกฤษ		5,000		อ.ดร.สุจิตรา แก้วสินवल		ส.ค. 68

เป้าประสงค์	ตัวชี้วัด	เป้าหมาย ปี 2568	กลยุทธ์คณะ	โครงการ/กิจกรรม	งบประมาณ			ผู้รับผิดชอบหลัก (ดูแลงบประมาณ)	ผู้รับผิดชอบ รอง	หมายเหตุ	
					แผ่นดิน	รายได้	แหล่งอื่น				
				กิจกรรมตามแผนพัฒนานักศึกษา							
				15	โครงการพัฒนาศักยภาพ และเสริมสร้างความสัมพันธ์ (กีฬาสามสัมพันธ์)			70,000	รองคณบดีฝ่าย กิจการฯ	นพพร สุนะ/ สโมสร นักศึกษา/งาน กิจการนักศึกษา	ต.ค.67-ก.พ. 68
				16	โครงการค่ายอาสาและ พัฒนา			40,000	รองคณบดีฝ่าย กิจการฯ	นพพร สุนะ/ สโมสร นักศึกษา/งาน กิจการนักศึกษา	พ.ย.67-ก.พ. 68
				17	โครงการเลือกตั้งผู้นำ นักศึกษาประจำปี 2568			-	รองคณบดีฝ่าย กิจการฯ	นพพร สุนะ/ สโมสร นักศึกษา/งาน กิจการนักศึกษา	ธ.ค.67-ก.พ. 68
				18	โครงการแสดงความยินดี กับพี่บัณฑิต			10,000	รองคณบดีฝ่าย กิจการฯ	นพพร สุนะ/ สโมสร นักศึกษา/งาน กิจการนักศึกษา	ธ.ค.67-ก.พ. 68

เป้าประสงค์	ตัวชี้วัด	เป้าหมาย ปี 2568	กลยุทธ์คณะ	โครงการ/กิจกรรม	งบประมาณ			ผู้รับผิดชอบหลัก (ดูแลงบประมาณ)	ผู้รับผิดชอบ รอง	หมายเหตุ
					แผ่นดิน	รายได้	แหล่งอื่น			
				19 โครงการพัฒนาศักยภาพผู้นำนักศึกษา ประจำปี 2568			65,000	รองคณบดีฝ่ายกิจการฯ	นพพร สุนะ/ สโมสร นักศึกษางาน กิจการนักศึกษา	พ.ศ.-ส.ศ. 68
				20 โครงการสานสัมพันธ์นักศึกษาคณะสารสนเทศและการสื่อสาร ประจำปี 2568 - กิจกรรมต้อนรับน้องใหม่ อินทนิลซอที่ 90 - กิจกรรมสานสัมพันธ์คณะสารสนเทศ(บายศรีสู่ขวัญ)			44,000	รองคณบดีฝ่ายกิจการฯ	นพพร สุนะ/ สโมสรนักศึกษา	มิ.ย.-ส.ศ. 68
				21 โครงการเสริมสร้างคุณธรรมและจริยธรรม(ไหว้ครู) ประจำปี 2568			10,000	รองคณบดีฝ่ายกิจการฯ	นพพร สุนะ/ สโมสรนักศึกษา	มิ.ย.-ส.ศ. 68
				22 โครงการประกวดสื่อ			13,000	รองคณบดีฝ่ายกิจการฯ	นพพร สุนะ/ สโมสรนักศึกษา	ส.ศ.-ก.ย. 68

เป้าประสงค์	ตัวชี้วัด	เป้าหมายปี 2568	กลยุทธ์คณะ	โครงการ/กิจกรรม	งบประมาณ			ผู้รับผิดชอบหลัก (ดูแลงบประมาณ)	ผู้รับผิดชอบ รอง	หมายเหตุ
					แผ่นดิน	รายได้	แหล่งอื่น			
	2.10 จำนวนรางวัลที่นักศึกษา บุคลากร คิษย์เก่า หรือส่วนงาน ได้รับในระดับชาติและนานาชาติ	4 รางวัล		23 โครงการพัฒนานักศึกษาสู่ความเป็นนักผลิตสื่อมืออาชีพ - กิจกรรมส่งเสริมนักศึกษาประกวดแข่งขัน (ผศ.พิริยะ)		-		อ.ดร.มัณฑนา ภาคสุวรรณ/ผศ.พิริยะ กาญจนคงคา		ธ.ค. 67-ส.ค. 68 บูรณาการ KPI 2.9 ร้อยละของนักศึกษาชั้นปีสุดท้าย เบิกจ่ายภายใต้โครงการลำดับที่ 12
รวมงบประมาณด้านพัฒนานักศึกษา					0	132,220	252,000			
<b>3) ด้านการวิจัยและนวัตกรรม</b>										
เป้าประสงค์ : 2.3 นักวิจัยมืออาชีพและเป็นที่ยอมรับเพื่อมุ่งสู่ความเป็นเลิศด้านสื่อสารสนเทศ นวัตกรรม และดิจิทัล	2.11 จำนวนเงินวิจัยด้านสังคมศาสตร์	1,000,000 บาท	2.3.1 พัฒนาทีมวิจัย เพื่อดำเนินงานวิจัยและงานสร้างสรรค์ที่ตอบโจทย์ปัญหาสังคม และสนับสนุนผลักดันให้มีการตีพิมพ์หรือเผยแพร่ในวารสารระดับชาติหรือนานาชาติ	24 โครงการ “สนับสนุนพันธกิจด้านการวิจัย ประจำปีงบประมาณ พ.ศ. 2568”		30,000		รองคณบดีฝ่ายวิจัยฯ	อุรัชชา สุวพานิช	ต.ค. 67-ก.ย. 68
				25 โครงการอบรมเชิงปฏิบัติการด้านการวิจัยเชิงสังคมศาสตร์		10,000		ปธ. คณะกรรมการ KM	พัชรียา ช่างสุวรรณ	มี.ค.-มิ.ย. 68

เป้าประสงค์	ตัวชี้วัด	เป้าหมายปี 2568	กลยุทธ์คณะ	โครงการ/กิจกรรม	งบประมาณ			ผู้รับผิดชอบหลัก (ดูแลงบประมาณ)	ผู้รับผิดชอบ รอง	หมายเหตุ
					แผ่นดิน	รายได้	แหล่งอื่น			
	2.12 ร้อยละของผลงานวิจัยที่ได้รับการตีพิมพ์เผยแพร่ตามเกณฑ์การเผยแพร่ผลงานวิชาการของ กพอ.	ร้อยละ 40		26 กำกับติดตาม ประชาสัมพันธ์ ประสานงานคณาจารย์และงานวิจัยและบริการวิชาการ เพื่อนำส่งข้อมูลผลงานตีพิมพ์เผยแพร่				รองคณบดีฝ่ายวิจัยฯ	งานบริการวิชาการและวิจัย	ธ.ค. 67 , มี.ค.68 , มิ.ย. 68 , ก.ย. 68
เป้าประสงค์ : 2.4 ผลงานวิจัยและนวัตกรรมที่มีคุณภาพและเกิดประโยชน์ในการพัฒนาเกษตรเพื่อชุมชน สังคม เศรษฐกิจสร้างสรรค์ในระดับชาติและนานาชาติ	2.13 จำนวนครั้งของการนำผลงานวิจัยหรืองานสร้างสรรค์ที่นำไปใช้ประโยชน์	4 ครั้ง	2.4.1 พัฒนางานวิจัยและงานสร้างสรรค์แบบบูรณาการที่ตอบสนองและเชื่อมโยงกันระหว่างปัญหาที่ค้นพบในการบริการวิชาการ การเรียนการสอนและการทำนุบำรุงศิลปวัฒนธรรม อย่างเป็นรูปธรรมและเป็นประโยชน์ต่อหน่วยงานภายนอก	27 กำกับ ติดตาม ประสานงานงานบริการวิชาการและวิจัยเพื่อรวบรวมและให้ข้อมูลจำนวนเงินวิจัยด้านสังคมศาสตร์ ผลงานวิจัยและการนำไปใช้ประโยชน์				รองคณบดีฝ่ายวิจัยฯ	งานบริการวิชาการและวิจัย	ต.ค. 67- ก.ย. 68
	2.14 ร้อยละของบทความวิจัยที่ได้รับการอ้างอิง (Citation)	ร้อยละ 12		28 กำกับ ติดตาม ประสานงานงานบริการวิชาการและวิจัยเพื่อรวบรวมและให้ข้อมูลการ Citation				รองคณบดีฝ่ายวิจัยฯ	งานบริการวิชาการและวิจัย	ธ.ค. 67 , มี.ค.68 , มิ.ย. 68 , ก.ย. 68
<b>รวมงบประมาณด้านการวิจัยและนวัตกรรม</b>					-	40,000	-			



เป้าประสงค์	ตัวชี้วัด	เป้าหมาย ปี 2568	กลยุทธ์คณะ	โครงการ/กิจกรรม	งบประมาณ			ผู้รับผิดชอบหลัก (ดูแลงบประมาณ)	ผู้รับผิดชอบ รอง	หมายเหตุ		
					แผ่นดิน	รายได้	แหล่งอื่น					
<b>4) ด้านการให้บริการวิชาการ</b>												
เป้าประสงค์ : 2.5 บริการวิชาการและ ชั้นนำแนวทางต่อการ พัฒนาสังคม	2.15	จำนวนงบประมาณ บริการวิชาการ	150,000 บาท	2.5.1 คณะ ให้บริการวิชาการ และถ่ายทอดผลงานตาม ความเชี่ยวชาญที่มี ประสิทธิภาพโดยอาศัย เทคโนโลยีสมัยใหม่ ทางด้านสื่อดิจิทัลและ ส่งเสริมให้บุคลากรของ คณะมีส่วนร่วมอย่างแข็งขัน ในกิจกรรมของชุมชนที่มี การใช้สารสนเทศและการ สื่อสาร เป็นกลไกในการ พัฒนาชุมชนสังคม	29	แสวงหางบประมาณบริการ วิชาการจากแหล่งทุน ภายนอก				คณบดี/รอง คณบดีฝ่ายวิจัยฯ / รองคณบดีฝ่าย วิชาการ/รอง คณบดีฝ่ายบริหารฯ	งานบริการ วิชาการและวิจัย	ต.ค. 67- ก.ย. 68
	2.16	ผลกระทบด้าน เศรษฐกิจ สังคม และ คุณภาพชีวิตของ ชุมชนจากการบริการ วิชาการ	ค่าเฉลี่ย 4.24		30	โครงการ “บริการวิชาการ เพื่องานสร้างสรรค์และ พัฒนาวิชาชีพ; สารสนเทศ - แม่แจ่ม การพัฒนา อาชีพยั่งยืน” ประจำปี 2568		100,000		คณบดี	อุรัชชา สุวานิช	พ.ย. 67-เม.ย. 68
					31	ติดตามประเมินผลกระทบ ด้านเศรษฐกิจ สังคม และ คุณภาพชีวิตของชุมชนจาก โครงการบริการวิชาการ					คณบดี/รอง คณบดีฝ่ายวิจัยฯ	งานบริการ วิชาการและวิจัย
รวมงบประมาณด้านการให้บริการวิชาการ						-	100,000	-				

เป้าประสงค์	ตัวชี้วัด	เป้าหมาย ปี 2568	กลยุทธ์คณะ	โครงการ/กิจกรรม	งบประมาณ			ผู้รับผิดชอบหลัก (ดูแลงบประมาณ)	ผู้รับผิดชอบ รอง	หมายเหตุ
					แผ่นดิน	รายได้	แหล่งอื่น			
<b>5) ด้านการทำนุบำรุงศิลปวัฒนธรรม</b>										
เป้าประสงค์ : 2.6 ทำนุบำรุง ศิลปวัฒนธรรมโดย การรักษา เผยแพร่ และถ่ายทอด ศิลปวัฒนธรรม ส่งเสริมการอนุรักษ์ ทรัพยากรและ สิ่งแวดล้อม	2.17	จำนวนโครงการ/ กิจกรรมด้าน ศิลปวัฒนธรรมที่ บูรณาการกับพันธกิจ อื่น (การเรียนการสอน การวิจัยและบริการ วิชาการ)	1 โครงการ/ กิจกรรม	2.6.1 พัฒนาศูนย์การเรียนรู้ด้าน ศิลปวัฒนธรรม ส่งเสริม การอนุรักษ์ทรัพยากรและ สิ่งแวดล้อมทางสื่อออนไลน์ โดยบูรณาการ ศิลปวัฒนธรรมกับพันธกิจ อื่น (การเรียนการสอน การ วิจัยและบริการวิชาการ)	32	โครงการศูนย์การเรียนรู้ ทางการผลิตสื่อดิจิทัลและ นิทรรศการบนอินเทอร์เน็ต เพื่อเสริมสร้างอัตลักษณ์ ด้านทำนุบำรุง ศิลปวัฒนธรรมของคณะ	-	ผศ.กริ่งกาญจน์ เจริญกุล	ณัฐญา ภิรอต	บูรณาการการ เรียนการสอนหรือ วิจัยหรือบริการ วิชาการแก่สังคม พ.ย. 67-ก.ย. 68
	2.18	จำนวนองค์ความรู้ ด้านศิลปวัฒนธรรมที่ บูรณาการกับพันธกิจ อื่น (คณะ)	10ชิ้นปี							
	2.19	จำนวนโครงการ/ กิจกรรมด้านทำ นุบำรุงศิลปวัฒนธรรม ที่สอดคล้องหรือตอบ โจทย์ยุทธศาสตร์การ พัฒนามหาวิทยาลัย	1 กิจกรรม	2.6.2 การมีส่วนร่วมอย่างเข้มแข็ง ของบุคลากร คิษย์เก่า ศิษย์ปัจจุบันและ ผู้ประกอบการ ในการสืบ สานประเพณี ศิลปวัฒนธรรม และ ส่งเสริมการอนุรักษ์ ทรัพยากรและสิ่งแวดล้อม	33	โครงการทำนุบำรุง ศิลปวัฒนธรรมส่งเสริม ยุทธศาสตร์การพัฒนามหาวิทยาลัย	10,000	ผศ.กริ่งกาญจน์ เจริญกุล	ณัฐญา ภิรอต	ธ.ค. 67 - ก.ย. 68
	2.20	ระดับความสำเร็จใน การทำนุบำรุง ศิลปะวัฒนธรรม ส่งเสริมการอนุรักษ์ ทรัพยากรและ สิ่งแวดล้อม (คณะ)	ระดับ 5		34	การดำเนินงานตามแผน ทำนุบำรุงศิลปวัฒนธรรม		อ.กริ่งกาญจน์ เจริญกุล	ณัฐญา ภิรอต	ต.ค.66 - ก.ย. 68
				35	โครงการทำนุบำรุง ศิลปวัฒนธรรม	40,000	อ.กริ่งกาญจน์ เจริญกุล	ณัฐญา ภิรอต	มี.ค. - ก.ย. 68	
<b>รวมงบประมาณด้านการทำนุบำรุงศิลปวัฒนธรรม</b>						-	50,000	-		

เป้าประสงค์	ตัวชี้วัด	เป้าหมาย ปี 2568	กลยุทธ์คณะ	โครงการ/กิจกรรม	งบประมาณ			ผู้รับผิดชอบหลัก (ดูแลงบประมาณ)	ผู้รับผิดชอบ รอง	หมายเหตุ	
					แผ่นดิน	รายได้	แหล่งอื่น				
<b>6) ด้านการบริหารจัดการ</b>											
เป้าประสงค์ : 2.7 บุคลากรมีทักษะระดับ มืออาชีพและ เหมาะสมต่อการ พัฒนามหาวิทยาลัย	2.21 ระดับความสำเร็จของ แผนพัฒนาบุคลากร (คณะ)	ระดับ 5	2.7.1 ส่งเสริมและพัฒนา บุคลากรทุกฝ่ายให้เป็นผู้ที่ คิดเป็น ปฏิบัติได้ มี ความคิดสร้างสรรค์ สามารถสร้างผลงานใน ความรับผิดชอบได้อย่างมือ อาชีพ และมีส่วนร่วมใน การบริหารตามหลักธรร มาภิบาล	36	โครงการ Healthy and Happy Workplace ประจำปี 2568 (กิจกรรมอบรม/ส่งเสริม สุขภาพใจหรือสุขภาพจิตที่ดี ให้กับบุคลากรและสร้าง ความผูกพันองค์กร)		10,000		รองคณบดีฝ่าย บริหารฯ	กะรัต เทพศิริ	ม.ค.-ก.ค. 68
				37	โครงการ พัฒนาศักยภาพ ในการบริหารจัดการ องค์การ การปฏิบัติงาน ของบุคลากร ประจำปี 2568		600,000		รองคณบดีฝ่าย บริหารฯ	ผู้อำนวยการ สำนักงาน คณบดี/กะรัต เทพศิริ	เม.ย.-พ.ค. 68
				38	โครงการส่งเสริมการขอ ตำแหน่งทางวิชาการและ การขอตำแหน่งที่ สูงขึ้น		18,200		รองคณบดีฝ่าย บริหารฯ/ปธ. หลักสูตร/ผอ.สนง.	กะรัต เทพศิริ	มี.ค.-มิ.ย. 68
	2.22 ร้อยละของบุคลากรที่ มีตำแหน่งทางวิชาการ	ร้อยละ 60		39	กำกับติดตาม ประสานงาน คณาจารย์และฝ่ายบุคคล เพื่อสนับสนุนการขอ ตำแหน่งที่สูงขึ้น				หน่วยงาน เจ้าหน้าที่	ธ.ค. 67 , มี.ค.68 , มิ.ย. 68 , ก.ย. 68	

เป้าประสงค์	ตัวชี้วัด	เป้าหมายปี 2568	กลยุทธ์คณะ	โครงการ/กิจกรรม	งบประมาณ			ผู้รับผิดชอบหลัก (ดูแลงบประมาณ)	ผู้รับผิดชอบ รอง	หมายเหตุ
					แผ่นดิน	รายได้	แหล่งอื่น			
	2.23 ร้อยละของบุคลากรที่มีผลการประเมินสมรรถนะตามมาตรฐานหรือสูงกว่ามาตรฐาน	ร้อยละ 80		40 โครงการอบรม/สัมมนา ที่ส่งเสริม พัฒนาระดับศักยภาพบุคลากร (Upskills-Reskill) ให้กับบุคลากรคณะสารสนเทศและการสื่อสาร		21,000		รองคณบดีฝ่ายบริหาร/รองคณบดีฝ่ายวิจัยฯ	กะรัต เทพศิริ	ต.ค.67-ก.ค. 68
	2.24 ระดับความสำเร็จในการพัฒนาสถาบันสู่สถาบันการเรียนรู้ (คณะ)	ระดับ 5	2.7.2 บริหารจัดการคณะฯ สู่องค์กรแห่งการเรียนรู้ (Learning Organization) โดยส่งเสริมให้บุคลากรทุกฝ่ายเป็นผู้มีความคิดเชิงระบบและมีความคิดสร้างสรรค์ มีส่วนร่วมในการออกแบบและปฏิบัติงานตามหน้าที่ความรับผิดชอบของตนอย่างมีความเป็นมืออาชีพ สนับสนุนให้บุคลากรทุกฝ่ายพัฒนางานของตนเอง มีพื้นที่แสดงผลงานที่จัดโดยคณะและจัดโดยหน่วยงานภายนอกทั้งระดับชาติและนานาชาติ	41 โครงการจัดการความรู้		10,000		ปธ. คณะกรรมการ KM	พัชรียา ชำยสุวรรณ	มี.ค.-มิ.ย. 68

เป้าประสงค์	ตัวชี้วัด	เป้าหมายปี 2568	กลยุทธ์คณะ	โครงการ/กิจกรรม	งบประมาณ			ผู้รับผิดชอบหลัก (ดูแลงบประมาณ)	ผู้รับผิดชอบ รอง	หมายเหตุ			
					แผ่นดิน	รายได้	แหล่งอื่น						
เป้าประสงค์ : 2.8 มีระบบการบริหารจัดการที่มีประสิทธิภาพและประสิทธิผลโดยยึดหลักธรรมาภิบาล	2.25 ผลปฏิบัติราชการของคณะ (คณะ)	ค่าเฉลี่ย 4.25	2.8.1 ส่งเสริมให้มีการจัดทำแผนกลยุทธ์และแผนปฏิบัติราชการของคณะให้สอดคล้องกับเป้าหมายและยุทธศาสตร์มหาวิทยาลัย	42	โครงการทบทวนแผนปฏิบัติการประจำปี 2568 และจัดทำแผนปฏิบัติการประจำปี 2569		120,000		รองคณบดีฝ่ายบริหาร	เพียรสว่าง บุชา	มี.ค. - มิ.ย. 68 , ส.ค. - ก.ย.68		
				43	โครงการถ่ายทอดแผนสู่การปฏิบัติ ประจำปี 2568		20,000		รองคณบดีฝ่ายบริหาร	เพียรสว่าง บุชา	พ.ย.-ธ.ค. 67		
				44	โครงการประเมินการประกันคุณภาพการศึกษา ภายในระดับหลักสูตรและระดับคณะ ปีการศึกษา 2567		45,000		รองคณบดีฝ่ายวิชาการ	พัชรียา ข่ายสุวรรณ	เม.ย.-ส.ค. 68		
	2.26 ผลการประกันคุณภาพภายในของคณะ	3 คะแนน	2.8.2 ผลักดันให้เกิด Best practice ในการประกันคุณภาพการศึกษา โดยกำหนดโจทย์ในการบูรณาการพันธกิจทุกด้านเข้าด้วยกัน	45	โครงการเตรียมความพร้อมประเมินประกันคุณภาพเกณฑ์ EdPEx		10,000		รองคณบดีฝ่ายวิชาการ	พัชรียา ข่ายสุวรรณ	พ.ค.-ก.ย. 68		
				46	โครงการตรวจประเมินหลักสูตร (สปอว)		10,000		รองคณบดีฝ่ายวิชาการ	พัชรียา ข่ายสุวรรณ	มิ.ย. - ส.ค. 68		
				รวมงบประมาณด้านบริการจัดการ			-	864,200	-				
				รวมงบประมาณทั้ง 6 ด้าน			-	1,662,800	252,000				

ประเด็นยุทธศาสตร์ที่ 3 การขับเคลื่อนความเป็นนานาชาติ (International)

ยุทธศาสตร์คณะสารสนเทศและการสื่อสาร

ยุทธศาสตร์ที่ 3 การขับเคลื่อนความเป็นนานาชาติ (International)

เป้าประสงค์ 3.1 พัฒนาคณะสู่ความเป็นนานาชาติ

ผู้บริหารที่รับผิดชอบ : คณบดีคณะสารสนเทศและการสื่อสาร

ตัวชี้วัดหลัก : ความสำเร็จของแผนไม่น้อยกว่าร้อยละ 85

ยุทธศาสตร์และ เป้าประสงค์คณะ	ตัวชี้วัด	เป้าหมาย ปี 2568	กลยุทธ์คณะ	โครงการ/กิจกรรม	แผ่นดิน	รายได้	แหล่งอื่น	ผู้รับผิดชอบหลัก (ดูแลงบประมาณ)	ผู้รับผิดชอบรอง	หมายเหตุ
เป้าประสงค์ 3.1 พัฒนาคณะสู่ความเป็น นานาชาติ	3.1 ร้อยละของนักศึกษาที่มี ผลสอบมาตรฐาน ภาษาอังกฤษ (CEFR) ตั้งแต่ B1 ขึ้นไป	ร้อยละ 50	3.1.1 พัฒนาศักยภาพทางด้าน ภาษาและวัฒนธรรมใน ศาสตร์ที่ศึกษาของนักศึกษา	1 โครงการทักษะภาษาอังกฤษ		-		อ.ดร.สุจิตรา แก้วสินวล		ส.ค. 68 *เบิกงบประมาณ จากยุทธศาสตร์ที่ 2 ด้านพัฒนา นักศึกษา
	3.2 กิจกรรมพัฒนาเว็บไซต์ คณะให้เป็น 2 ภาษา	1 กิจกรรม	3.1.2 การพัฒนาเว็บไซต์คณะให้ เป็น 2 ภาษา	2 กิจกรรมจัดทำเว็บไซต์ ภาษาอังกฤษ คณะ สารสนเทศและการสื่อสาร		-		ประธานสื่อสารฯ	คณะกรรมการ สื่อสารฯ	ม.ค.-ส.ค. 68

ยุทธศาสตร์และเป้าประสงค์คณะ	ตัวชี้วัด	เป้าหมายปี 2568	กลยุทธ์คณะ	โครงการ/กิจกรรม	แผ่นดิน	รายได้	แหล่งอื่น	ผู้รับผิดชอบหลัก (ดูแลงบประมาณ)	ผู้รับผิดชอบรอง	หมายเหตุ
	3.3 จำนวนอาจารย์/นักวิจัย แลกเปลี่ยน หรือ บุคลากรชาวต่างชาติ (Inbound/Outbound)	1 คน	3.1.3 สร้างเสริมคณาจารย์ นักวิจัย ศิษย์เก่า ศิษย์ ปัจจุบันได้มีโอกาส แลกเปลี่ยนกับต่างชาติทั้ง ทางวิชาการ ไม่วิชาการ และการบริการวิชาการต่าง ๆ	3 โครงการส่งเสริมการ แลกเปลี่ยนบุคลากรและ/ หรือนักศึกษาในระดับ นานาชาติ		200,000		คณบดี/รอง คณบดีฝ่าย กิจกรรมฯ	งานบริการ วิชาการ/ งาน บริหารและธุรการ/ งานบริการ การศึกษา	ก.พ. - ส.ค. 68 (บูรณาการ KPI 3.3 กับ 3.4)
	3.4 จำนวนนักศึกษา แลกเปลี่ยนทุกระดับ ทุกหลักสูตร หรือผู้เข้ารับการฝึกอบรม ชาวต่างชาติ (Inbound/ Outbound)	4 คน		4 กิจกรรมร่วมกับฝ่ายวิเทศ สัมพันธ์และต่างประเทศ				คณบดี/ รอง คณบดีฝ่ายวิจัยฯ	งานบริการ วิชาการและวิจัย/ งานบริการ การศึกษา	พ.ย. 67-ก.ย. 68
	3.5 องค์กรความรู้ด้านการเกษตรที่ได้รับการยอมรับในระดับนานาชาติ	1 เรื่อง	3.1.4 คณะฯ ให้บริการวิชาการ และถ่ายทอดผลงานตาม ความเชี่ยวชาญที่มี ประสิทธิภาพโดยอาศัย เทคโนโลยีสมัยใหม่ทางด้าน สื่อดิจิทัลและส่งเสริมให้ บุคลากรของคณะมีส่วนร่วมอย่างแข็งขัน ใน กิจกรรมของชุมชนที่มีการ ใช้สารสนเทศและการ สื่อสาร เป็นกลไกในการ พัฒนาชุมชนสังคม	5 โครงการผลิตและเผยแพร่ องค์กรความรู้ทางการเกษตรที่ ได้รับการยอมรับในระดับชาติ และนานาชาติ		40,000		รองคณบดีฝ่าย วิจัยฯ/ รอง คณบดีฝ่าย บริหารฯ/	สมพร /งาน บริการการศึกษา	ธ.ค. 67-ส.ค. 68

ยุทธศาสตร์และ เป้าประสงค์คณะ	ตัวชี้วัด	เป้าหมาย ปี 2568	กลยุทธ์คณะ	โครงการ/กิจกรรม	แผ่นดิน	รายได้	แหล่งอื่น	ผู้รับผิดชอบหลัก (ดูแลงบประมาณ)	ผู้รับผิดชอบรอง	หมายเหตุ
	3.6 ผลการจัดอันดับ SCIMAGO	อันดับ 15	3.1.5 ร่วมกับมหาวิทยาลัย ผลักดันการจัดอันดับ SCIMAGO เพื่อสนับสนุน ผลงาน 3 ด้าน ได้แก่ ด้าน วิจัย ด้านนวัตกรรม ด้าน สังคม	6 ขับเคลื่อนการดำเนินงานเพื่อ สนับสนุนผลงาน 3 ด้าน ได้แก่ ด้านวิจัย ด้านนวัตกรรม ด้านสังคม				รองคณบดีฝ่าย วิจัย/ ผอ. สำนักงานคณบดี	สมพร /งาน บริการการศึกษา	ต.ค. 67-ก.ย. 68
					-	240,000	-			



ประเด็นยุทธศาสตร์ที่ 4 การพลิกโฉมมหาวิทยาลัย (Reinventing)

ยุทธศาสตร์คณะสารสนเทศและการสื่อสาร

ยุทธศาสตร์ที่ 4 การพลิกโฉมมหาวิทยาลัย(Reinventing)

เป้าประสงค์ : 4.1 พัฒนาเทคโนโลยีและส่งเสริมการสร้างนวัตกรรม (Technology & Innovation)

ผู้บริหารที่รับผิดชอบ : คณบดีคณะสารสนเทศและการสื่อสาร

ตัวชี้วัดหลัก : ความสำเร็จของแผนไม่น้อยกว่าร้อยละ 85

เป้าประสงค์	ตัวชี้วัด		เป้าหมายปี 2568	กลยุทธ์คณะ	โครงการ/กิจกรรม	งบประมาณ			ผู้รับผิดชอบหลัก (ดูแลงบประมาณ)	ผู้รับผิดชอบรอง	หมายเหตุ	
						แผ่นดิน	รายได้	แหล่งอื่น				
เป้าประสงค์ : 4.1 พัฒนาเทคโนโลยี และส่งเสริมการ สร้างนวัตกรรม (Technology & Innovation)	4.1	นักศึกษาและบัณฑิต ผู้ประกอบการ ที่ได้รับ การพัฒนาเป็น ผู้ประกอบการ (คณะ)	2 คน	4.1.1 สร้างและพัฒนาศักยภาพ ผู้เรียนจากการประยุกต์องค์ ความรู้จากการเรียนการ สอนสู่การเป็น ผู้ประกอบการในอนาคต	1	โครงการบ่มเพาะพัฒนาความรู้ ด้านการผู้ประกอบการ		50,000		รองคณบดีฝ่ายวิจัยฯ	นพพร สุนะ/งาน บริการการศึกษา	พ.ย. 67 -ก.พ. 68
	4.2	บุคลากร สถาบันอุดมศึกษาและ นักศึกษาที่แลกเปลี่ยน ความรู้สู่ภาคธุรกิจ/ อุตสาหกรรม	1 คน		2	เข้าร่วมแลกเปลี่ยนความรู้สู่ ภาคธุรกิจ/อุตสาหกรรม		-		รองคณบดีฝ่ายวิจัยฯ		ต.ค. 67 - ก.ย. 68

เป้าประสงค์	ตัวชี้วัด	เป้าหมาย ปี 2568	กลยุทธ์คณะ	โครงการ/กิจกรรม	งบประมาณ			ผู้รับผิดชอบหลัก (ดูแลงบประมาณ)	ผู้รับผิดชอบรอง	หมายเหตุ
					แผ่นดิน	รายได้	แหล่งอื่น			
	4.3 ความร่วมมือเพื่อพัฒนาผู้ประกอบการและส่งเสริมการสร้างนวัตกรรมกับภาคธุรกิจ/อุตสาหกรรม	1 ความร่วมมือ		3 จัดทำความร่วมมือเพื่อพัฒนาผู้ประกอบการและส่งเสริมการสร้างนวัตกรรมกับภาคธุรกิจ/อุตสาหกรรม		-		รองคณบดีฝ่ายวิจัยฯ		ต.ค. 67 - ก.ย. 68
					0	50,000	0			

ประเด็นยุทธศาสตร์ที่ 5 ความมั่นคงทางงบประมาณและทรัพยากรอย่างยั่งยืน (Budget and Resource Sustainability)

ยุทธศาสตร์คณะสารสนเทศและการสื่อสาร

ยุทธศาสตร์ที่ 5 ความมั่นคงทางงบประมาณและทรัพยากรอย่างยั่งยืน (Budget and Resource Sustainability)

เป้าประสงค์ : 5.1 สร้างความมั่นคงทางการเงินและเติบโตอย่างยั่งยืน

ผู้บริหารที่รับผิดชอบ : คณบดีคณะสารสนเทศและการสื่อสาร

ตัวชี้วัดหลัก : ความสำเร็จของแผนไม่น้อยกว่าร้อยละ 85

เป้าประสงค์	ตัวชี้วัด	เป้าหมายปี 2568	กลยุทธ์คณะ	โครงการ/กิจกรรม	งบประมาณ			ผู้รับผิดชอบหลัก (ดูแลงบประมาณ)	ผู้รับผิดชอบรอง	หมายเหตุ
					แผ่นดิน	รายได้	แหล่งอื่น			
เป้าประสงค์ 5.1 สร้างความมั่นคงทางการเงินและเติบโตอย่างยั่งยืน	5.1 ร้อยละของงบประมาณเงินรายได้ที่รับจริงต่อประมาณการเงินรายได้	ร้อยละ 95	5.1.1 การสร้างความมั่นคงทางการเงิน โดยการพัฒนาแผน กลยุทธ์ทางการเงินในเชิงรุก วิเคราะห์ความเสี่ยงจากการบริหารงบประมาณ และมีแหล่งงบประมาณอื่นสนับสนุน	1 แสวงหางบประมาณรายได้และบริหารงบประมาณรายได้อย่างมีประสิทธิภาพ				คณบดี/รองคณบดี/ ผอ.สนง./ งานคลังและพัสดุ / งานนโยบาย แผนฯ		ต.ค. 67- ก.ย. 68
	5.2 จำนวนเงินในกองทุนเงินสะสมเพื่อความมั่นคง	3,598,000 บาท		2 บริหารจัดการเงินสะสมกองทุนอย่างมีประสิทธิภาพ				คณบดี/รองคณบดี/ ผอ.สนง./ งานคลังและพัสดุ / งานนโยบาย แผนฯ		ต.ค. 67- ก.ย. 68
	5.3 จำนวนรายได้จากการให้บริการ เช่น ตูงาน เงินผลประโยชน์ วิทยากร ออกแบบ เป็นต้น	135,000 บาท		3 รายได้จากการให้บริการ				คณบดี/ รองคณบดี/ ผอ.สนง./ งานบริการวิชาการ/ งานคลังและพัสดุ / งานนโยบาย แผนฯ		ต.ค. 67- ก.ย. 68

เป้าประสงค์	ตัวชี้วัด	เป้าหมาย ปี 2568	กลยุทธ์คณะ		โครงการ/กิจกรรม		งบประมาณ			ผู้รับผิดชอบหลัก (ดูแลงบประมาณ)	ผู้รับผิดชอบ รอง	หมายเหตุ
							แผ่นดิน	รายได้	แหล่งอื่น			
	5.4 ปริมาณการใช้ไฟฟ้า เปรียบเทียบกับปีที่ผ่านมา	ระดับ 3	5.1.2	ส่งเสริมการประหยัด พลังงานทุกรูปแบบ	4	กำกับติดตามปริมาณการ ใช้ไฟฟ้า				ผอ.สนง.	สมพร เกตุตะ คุ/ทศพร ทอง บ่อ	ต.ค. 67- ก.ย. 68
							0	0	0			

ประเด็นยุทธศาสตร์ที่ 6 การพัฒนาตามยุทธศาสตร์ / อัตลักษณ์ / ภารกิจเฉพาะของส่วนงาน

ยุทธศาสตร์คณะสารสนเทศและการสื่อสาร

ยุทธศาสตร์ที่ 6 การพัฒนาตามยุทธศาสตร์ / อัตลักษณ์ / ภารกิจเฉพาะของส่วนงาน

เป้าประสงค์ 6.1 พัฒนาคณะสู่ความเป็นผู้นำด้านการสื่อสารดิจิทัล และสร้างรายได้จากความเชี่ยวชาญจากองค์ความรู้ที่มี

ผู้บริหารที่รับผิดชอบ : คณบดีคณะสารสนเทศและการสื่อสาร

ตัวชี้วัดหลัก : ความสำเร็จของแผนไม่น้อยกว่าร้อยละ 85

เป้าประสงค์	ตัวชี้วัด	เป้าหมาย ปี 2568	กลยุทธ์คณะ	โครงการ/กิจกรรม	แผ่นดิน	รายได้	แหล่งอื่น	ผู้รับผิดชอบหลัก (ดูแลงบประมาณ)	ผู้รับผิดชอบรอง	หมายเหตุ
เป้าประสงค์ 6.1 พัฒนาคณะสู่ความเป็นผู้นำด้านการสื่อสารดิจิทัล และสร้างรายได้จากความเชี่ยวชาญจากองค์ความรู้ที่มี	6.1 บทบาทการเป็นผู้นำด้านการสื่อสารดิจิทัลในระดับประเทศ	3 ครั้ง	6.1.1 สร้างบทบาทการเป็นผู้นำด้านการสื่อสารดิจิทัลและการขับเคลื่อนพลเมืองดิจิทัลในระดับประเทศ	1 จัดกิจกรรมหรือร่วมสร้างบทบาทการเป็นผู้นำด้านการสื่อสารดิจิทัลและการขับเคลื่อนพลเมืองดิจิทัลในระดับประเทศ				รองคณบดีฝ่ายวิจัย/คณาจารย์	งานบริการการศึกษา	ต.ค. 67-ก.ย. 68
				โครงการผลิตสื่อสร้างสรรค์อัตลักษณ์เพื่อการประชาสัมพันธ์ คณะสารสนเทศและการสื่อสาร		80,000		ผศ.พิริยะ กาญจนคงคา/ อ.วิष्ฎา โคตรฐดิษฐรม		ม.ค.-มี.ค. 68
	6.2 จัดทำคอร์สระยะสั้นด้านสื่อดิจิทัล (upskill reskill)	2 คอร์ส	6.1.2 สํารวจและจัดทำคอร์สอบรมระยะสั้นด้านสื่อดิจิทัลเพื่อ upskill reskill	2 โครงการอบรมระยะสั้นด้านสื่อดิจิทัลเพื่อ upskill reskill		25,000		รองคณบดี/หลักสูตร	งานบริการวิชาการและวิจัย/ งานบริการการศึกษา	ก.พ.-ส.ค. 68

เป้าประสงค์	ตัวชี้วัด	เป้าหมาย ปี 2568	กลยุทธ์คณะ	โครงการ/กิจกรรม	แผ่นดิน	รายได้	แหล่งอื่น	ผู้รับผิดชอบหลัก (ดูแลงบประมาณ)	ผู้รับผิดชอบรอง	หมายเหตุ
	6.3 จำนวนรางวัลที่ นักศึกษา บุคลากร ศิษย์เก่า หรือส่วน งาน ได้รับใน ระดับชาติ หรือ นานาชาติ	4 รางวัล	6.1.3 ส่งเสริมสนับสนุนนักศึกษา บุคลากร ศิษย์เก่า สร้างผลเชิง ประจักษ์ทางด้านสื่อดิจิทัลใน ระดับชาติและนานาชาติ ทั้งด้าน วิชาการและไม่ใช้วิชาการ	3 โครงการพัฒนานักศึกษาสู่ ความเป็นนักผลิตสื่อมืออาชีพ - กิจกรรมส่งเสริมนักศึกษา ประกวดแข่งขัน (ผศ.พิริยะ)		-		อ.ดร.มณฑนา ภาคสุวรรณ/ ผศ.พิริยะ กาญจนคงคา		ธ.ค. 67-ส.ค. 68 บูรณาการ KPI 2.9 ร้อยละของนักศึกษา ชั้นปีสุดท้าย เบิกจ่ายภายใต้ โครงการลำดับที่ 12
	6.4 จำนวนนักศึกษาที่ ผ่านการทดสอบ มาตรฐานทักษะ ด้านสื่อ	1 คน	6.1.4 พัฒนาศักยภาพของนักศึกษาให้ เป็นที่ต้องการของตลาดให้มีทักษะ ที่เป็นมาตรฐานและเป็นสากล	4 โครงการพัฒนามาตรฐาน ทักษะสำหรับนักศึกษา		20,000		อ.วิชญา โคตร รุติธรรม/ ผศ.พิริยะ กาญจนคงคา		ม.ค.-ก.พ. 68
						-				
						125,000				

## สรุปรายละเอียดตามประเด็นยุทธศาสตร์

ประเด็นยุทธศาสตร์	จำนวนตัวชี้วัด	จำนวนกิจกรรม/โครงการ	งบประมาณ			รวม
			แผ่นดิน	รายได้	แหล่งอื่น	
1 การขับเคลื่อนยุทธศาสตร์ 100 ปี (SPO)	5	5		30,000		30,000
2 การขับเคลื่อนผลการดำเนินงานตามพันธกิจ (MOC)	26	46		1,662,800	252,000	1,914,800
3 การขับเคลื่อนความเป็นนานาชาติ (International)	6	6		240,000		240,000
4 การพลิกโฉมมหาวิทยาลัย (Reinventing)	3	3		50,000	-	50,000
5 ความมั่นคงทางงบประมาณและทรัพยากรอย่างยั่งยืน (Budget and Resource Sustainability)	4	4		-		-
6 การพัฒนาตามยุทธศาสตร์ / อัตลักษณ์ / ภารกิจเฉพาะของส่วนงาน	4	4		125,000	-	125,000
<b>รวม</b>	<b>48</b>	<b>68</b>	<b>-</b>	<b>2,107,800</b>	<b>252,000</b>	<b>2,359,800</b>

## ตัวชี้วัดหลัก : ความสำเร็จของแผนไม่น้อยกว่าร้อยละ 85

เกณฑ์การบรรลุแผนปฏิบัติการประจำปี 2568 ดังนี้

- 1) ความสำเร็จของตัวชี้วัดโดยรวมในแต่ละประเด็นยุทธศาสตร์ไม่น้อยกว่าร้อยละ 85
- 2) นำผลรวมความสำเร็จทุกยุทธศาสตร์ในแผนปฏิบัติการประจำปี 2568 มารวมกันโดยจะต้องมีผลสำเร็จไม่น้อยกว่าร้อยละ 85 แผนปฏิบัติการประจำปีจึงจะบรรลุตามเป้าหมายที่วางไว้

ปฏิทินการดำเนินงานตามแผนปฏิบัติการประจำปี 2568

เดือน ตุลาคม 2567 - ตุลาคม 2568

กิจกรรม	2567			2568										หมายเหตุ
	ต.ค.	พ.ย.	ธ.ค.	ม.ค.	ก.พ.	มี.ค.	เม.ย.	พ.ค.	มิ.ย.	ก.ค.	ส.ค.	ก.ย.	ต.ค.	
1. เผยแพร่แผนปฏิบัติการประจำปี 2568														
2. ถ่ายทอดแผนและแจ้งผู้รับผิดชอบโครงการ														
3. ติดตามความก้าวหน้าการดำเนินงานตามแผน รอบ 6 เดือน														
4. กิจกรรมทบทวน/ปรับแผนปฏิบัติการประจำปี 2568														
5. ติดตามความก้าวหน้าการดำเนินงานตามแผน รอบ 9 เดือน														
6. โครงการจัดทำแผนปฏิบัติการประจำปี 2569														
7. ติดตามความก้าวหน้าการดำเนินงานตามแผน รอบ 12 เดือน														
8. ประเมินแผนปฏิบัติการประจำปี 2568														
9. รายงานผลโครงการผ่านระบบ e-project														

หมายเหตุ : สามารถปรับเปลี่ยนเวลาได้ตามความเหมาะสม