



แผนปฏิบัติการประจำปีงบประมาณ พ.ศ. 2569

คณะสารสนเทศและการสื่อสาร
(ฉบับปรับปรุงเดือนพฤษภาคม)

ผ่านความเห็นชอบจากที่ประชุมคณะกรรมการประจำคณะฯ ครั้งที่ 5/2569

เมื่อวันที่ 21 พฤษภาคม 2569

สารบัญ

| | หน้า |
|--|------|
| ปรัชญา วิสัยทัศน์ | 1 |
| พันธกิจ วัตถุประสงค์ | 3 |
| ค่านิยมหลัก | 4 |
| วัฒนธรรมองค์กร สมรรถนะหลัก บทบริหารเชิงกลยุทธ์ เอกลักษณ์คณะ อุดมลักษณ์นักศึกษาคณะ | 5 |
| การวิเคราะห์สภาพการณ์ SWOT Analysis คณะสารสนเทศและการสื่อสาร | 8 |
| ความสอดคล้องของประเด็นยุทธศาสตร์ | 12 |
| ประเด็นยุทธศาสตร์ เป้าประสงค์ และกลยุทธ์ของหน่วยงาน | 16 |
| แผนปฏิบัติงานประจำปีงบประมาณ พ.ศ. 2569 | |
| ประเด็นยุทธศาสตร์ที่ 1 การขับเคลื่อนยุทธศาสตร์มหาวิทยาลัยเชิงรุกสู่การเป็นมหาวิทยาลัยชั้นนำด้านเกษตรสุขภาวะในระดับนานาชาติ (Proactive Strategy toward Inter IWA) | 20 |
| ประเด็นยุทธศาสตร์ที่ 2 การขับเคลื่อนผลการดำเนินงานตามพันธกิจหลัก (Driving Mission-Driven Performance) | 22 |
| ประเด็นยุทธศาสตร์ที่ 3 การขับเคลื่อนความเป็นนานาชาติ (Fostering Internationalization) | 30 |
| ประเด็นยุทธศาสตร์ที่ 4 การขับเคลื่อนสู่การเป็นมหาวิทยาลัยด้านการพัฒนาเทคโนโลยีและส่งเสริมการสร้างนวัตกรรม (Technology Development and Innovation University) | 32 |
| ประเด็นยุทธศาสตร์ที่ 5 การบริหารจัดการและการเสริมสร้างความมั่นคงทางการเงินอย่างยั่งยืน (Financial Stability and Sustainable Growth) | 33 |
| ประเด็นยุทธศาสตร์ที่ 6 การพัฒนาตามยุทธศาสตร์ / อุดมลักษณ์ / ภารกิจเฉพาะของส่วนงาน | 37 |
| สรุปรายละเอียดตามประเด็นยุทธศาสตร์ | 40 |
| ปฏิทินการดำเนินงานตามแผนปฏิบัติราชการประจำปี 2569 | 41 |

ปรัชญา

“พัฒนาศาสตร์และองค์ความรู้ เพื่อผลิตบัณฑิตผู้มีคุณธรรม จริยธรรม และความเป็นเลิศด้านสื่อ สารสนเทศ นวัตกรรม และดิจิทัลอันเป็นรากฐานสู่การพัฒนาการเกษตรเพื่อชุมชนสังคม และประเทศอย่างยั่งยืน”

วิสัยทัศน์

เป็นผู้นำในการสร้างนักสื่อสารดิจิทัลที่มีทักษะแห่งอนาคต

To be a leader in creating digital communicators with future-ready skills.

คณะมุ่งมั่นสู่การเป็นผู้นำด้านการผลิตนักสื่อสารดิจิทัลที่มีคุณภาพและศักยภาพสูง ด้วยการบูรณาการองค์ความรู้ ทักษะดิจิทัล และนวัตกรรมแห่งอนาคต เพื่อเสริมสร้างขีดความสามารถของบัณฑิตในการเป็นผู้ผลักดันการเปลี่ยนแปลงอย่างสร้างสรรค์ ทั้งในระดับชุมชน สังคม และเศรษฐกิจ โดยเฉพาะในมิติของเศรษฐกิจสร้างสรรค์ (Creative Economy) ที่ต้องอาศัยสื่อและเทคโนโลยีสมัยใหม่ในการขับเคลื่อน ผ่านการออกแบบเนื้อหา การสื่อสารเพื่อการเปลี่ยนแปลง และการมีบทบาทในระดับชาติและนานาชาติ โดยยึดหลักความยั่งยืนเป็นหัวใจสำคัญของการพัฒนา

กำหนดเป้าหมายของวิสัยทัศน์และการวัดความสำเร็จ

| เป้าหมายวิสัยทัศน์ | การวัดความสำเร็จตัวชี้วัดวิสัยทัศน์ |
|--------------------|--|
| Brand | การสร้างแบรนด์คณะให้เป็นที่รู้จักและได้รับการยอมรับในระดับชาติและนานาชาติ <ul style="list-style-type: none"> - ปรับตัวเก่ง - สู้งาน - ผู้นำ ทันสมัย ตามเทรนด์ - ความเป็นมืออาชีพ |
| ทักษะ Digital | ตัวชี้วัดด้านทักษะดิจิทัลของบัณฑิต สะท้อนความพร้อมในการทำงานยุคใหม่ <ul style="list-style-type: none"> - เป็นผู้ใช้ที่ Smart User/multi skill - จริยธรรมทางวิชาชีพ - สื่อสารอย่างมีจิตวิทยา empathy - การผลิต Digital Content - ทักษะความเป็นผู้ประกอบการ |
| วิจัย/นวัตกรรม | ผลงานวิจัยและนวัตกรรมที่สร้างผลกระทบต่อสังคมและเศรษฐกิจสร้างสรรค์ <ul style="list-style-type: none"> - งานวิจัยทางสังคมศาสตร์ - งานวิจัยสื่อเศรษฐกิจสร้างสรรค์ นวัตกรรม เทคโนโลยี - งานวิจัยด้านการพัฒนาผู้ประกอบการ |

พันธกิจ

1. ผลิตบัณฑิตนักสื่อสารดิจิทัลที่มีทักษะแห่งอนาคต เปี่ยมคุณภาพและศักยภาพสูง สร้างสรรค์ สู้งาน และเชี่ยวชาญสื่อดิจิทัล
2. พัฒนางานวิจัยและงานสร้างสรรค์ ด้านสื่อสารดิจิทัล เพื่อสร้างการเปลี่ยนแปลงทั้งด้านชุมชน สังคมและเศรษฐกิจ
3. บริการวิชาการด้านสื่อสารดิจิทัลเพื่อพัฒนาเกษตรสุภาพะ ชุมชน สังคม และเศรษฐกิจ
4. เสริมสร้างวัฒนธรรมองค์กรให้เข้มแข็งและบำรุงศิลปวัฒนธรรมที่ดึงมด้วยองค์ความรู้ด้านสื่อสารดิจิทัล
5. พัฒนาการบริหารจัดการองค์กรด้วยการบูรณาการด้านดิจิทัลและนวัตกรรมเพื่อยกระดับประสิทธิภาพ ประสิทธิผลของการปฏิบัติงาน

วัตถุประสงค์

1. เพื่อให้คณะสามารถผลิตบัณฑิตที่เป็นคนดี คนเก่ง
2. เพื่อให้คณะมีผลงานวิจัยที่มีคุณภาพและเป็นประโยชน์ต่อสังคม
3. เพื่อให้คณะสามารถบริการวิชาการและชี้นำแนวทางต่อการพัฒนาสังคม
4. เพื่อให้คณะมีส่วนร่วมในการทำนุบำรุงศิลปวัฒนธรรม อนุรักษ์ทรัพยากรและสิ่งแวดล้อม
5. เพื่อให้คณะมีระบบบริหารจัดการที่มีประสิทธิภาพ

ค่านิยมหลัก

Core Values: InC



| | |
|-------------------|-------------------|
| I : Innovation | สร้างนวัตกรรม |
| n : Novelty | แสวงหาสิ่งใหม่ |
| C : Communication | สื่อสารสร้างสรรค์ |

I : Innovation สร้างนวัตกรรม

การสร้างนวัตกรรมทางสังคม นวัตกรรมกระบวนการ นวัตกรรมสื่อสาร เพื่อสร้างการเปลี่ยนแปลงแก้ไขปัญหา อย่างมีประสิทธิภาพ

Novelty – แสวงหาสิ่งใหม่

หาแนวทางใหม่และเปิดรับทางเลือกที่หลากหลาย กล้าคิดต่าง เปิดรับวิธีการใหม่ เทคโนโลยีใหม่ ทุกความเป็นไปได้

Communication – สื่อสารสร้างสรรค์

การสื่อสารที่สร้างความเข้าใจ สื่อสารเชิงบวกด้วยข้อมูลและความรับผิดชอบ คือรากฐานของความร่วมมือและความสำเร็จ

วัฒนธรรมองค์กร

คิดใหม่ กล้าลงมือทำ ปรับตัวได้ดี

Tagline

“Think bold. Act fast. Adapt well.”

สมรรถนะหลัก Core Competency

CC1 : ความเชี่ยวชาญด้านการจัดการศึกษาที่มุ่งเน้นการปฏิบัติงานได้จริงในองค์กรสื่อ

CC2 : การบูรณาการความรู้และงานวิจัยทางสังคมศาสตร์ สื่อเศรษฐกิจสร้างสรรค์ นวัตกรรม เทคโนโลยี และการพัฒนาผู้ประกอบการ

CC3 : บูรณาการความรู้และความเชี่ยวชาญด้านการบริการวิชาการที่มุ่งแก้ไขปัญหาด้วยการสื่อสารดิจิทัล

CC4 : การบริหารจัดการองค์กรด้วยข้อมูลและการสื่อสารที่สร้างสรรค์

บริบทเชิงกลยุทธ์

วิสัยทัศน์

เป็นผู้นำในการสร้างนักร้องดิจิทัลที่มีทักษะแห่งอนาคต

| <p>Strategic Challenges (SC) ความท้าทายเชิงกลยุทธ์</p> | <p>Strategic Advantages (SA) ความได้เปรียบเชิงกลยุทธ์</p> |
|---|---|
| <p>SC 1 การพัฒนาขีดความสามารถของบุคลากรให้เท่าทันต่อการเปลี่ยนแปลง</p> <p>SC 2 จำนวนบุคลากรไม่เพียงพอต่อจำนวนนักศึกษาปัจจุบัน</p> <p>SC 3 การเป็นที่รู้จักในระดับชาติค่อนข้างน้อย</p> <p>SC 4 อุปกรณ์ ห้องเรียน ห้องปฏิบัติการ ไม่เพียงพอ</p> | <p>SA 1 มีสิ่งสนับสนุนการเรียนการสอนที่ทันสมัย</p> <p>SA 2 บุคลากรเชี่ยวชาญด้านสื่อสารดิจิทัล การปรับตัวด้านการทำสื่อที่ทันสมัย</p> <p>SA 3 หลักสูตรที่ทันสมัยและเน้นการเรียนรู้</p> <p>SA4 อาจารย์มีงานวิจัยที่หลากหลาย</p> |
| <p>Strategic threat (ST) โอกาสคุกคาม</p> | <p>Strategic opportunity (SO) โอกาสเชิงกลยุทธ์</p> |
| <p>ST 1 การเปลี่ยนแปลงของเทคโนโลยีดิจิทัลอย่างรวดเร็ว</p> <p>ST 2 การแข่งขันในตลาดการศึกษาสูง</p> <p>ST 3 คู่แข่งขันมีชื่อเสียงมากกว่า</p> <p>ST 4 สถานการณ์ทางเศรษฐกิจ สังคม และสิ่งแวดล้อม</p> | <p>SO 1 ยุทธศาสตร์ชาติ นโยบายประเทศและ มหาวิทยาลัย และแนวโน้มความนิยมด้านสื่อสารดิจิทัล</p> <p>SO 2 มีเครือข่ายความร่วมมือทั้งภาครัฐ เอกชนและท้องถิ่นในระดับชาติและนานาชาติ</p> <p>SO 3 ความต้องการของตลาดแรงงาน</p> <p>SO 4 คนรุ่นใหม่สนใจด้านสื่อสารดิจิทัล</p> |

เอกลักษณ์คณะ

เป็นองค์กรแห่งการเรียนรู้ด้านดิจิทัล มัลติมีเดีย การสื่อสาร การสร้างสรรค์และการสื่อสารการตลาดดิจิทัล

หมายถึง : เป็นองค์กรที่มีการบริหารจัดการ และวัฒนธรรมองค์กรที่ทันสมัย มีการบูรณาการศาสตร์ที่เกี่ยวข้อง ของ และใช้ทักษะของศตวรรษที่ 21 ในการดำเนินงานเพื่อให้ได้ผลลัพธ์ที่มีประสิทธิภาพและประสิทธิผลสูงสุด โปร่งใส ตรวจสอบได้ อันจะเกิดประโยชน์ต่อสังคม ชุมชน และสิ่งแวดล้อม

ทักษะศตวรรษที่ 21

1. ทักษะการเรียนรู้และนวัตกรรม
2. ทักษะสารสนเทศ สื่อ เทคโนโลยี
3. ทักษะชีวิตและอาชีพ

อัตลักษณ์นักศึกษาคณะ

อดทน สู้งาน สร้างสรรค์ เชี่ยวชาญด้านสื่อดิจิทัล

การวิเคราะห์สภาพแวดล้อม (SWOT Analysis)

คณะสารสนเทศและการสื่อสาร

สภาพแวดล้อมภายใน (Internal Environment)

จุดแข็ง (strength)

1. คณาจารย์มีความเชี่ยวชาญเฉพาะด้านและมีทักษะด้านสื่อดิจิทัล ซึ่งสอดคล้องกับการพัฒนานักสื่อสารดิจิทัลที่มีทักษะแห่งอนาคต
2. คณะมีอุปกรณ์ ครุภัณฑ์ และเทคโนโลยีดิจิทัลที่ทันสมัย สามารถสนับสนุนการเรียนการสอนเชิงปฏิบัติและงานวิจัยได้อย่างมีประสิทธิภาพ
3. นักศึกษามีความสามารถที่หลากหลาย และมีองค์การนักศึกษาที่เข้มแข็งและมีบทบาทในระดับมหาวิทยาลัย
4. หลักสูตรมีความทันสมัยและแบ่งออกเป็น 2 วิชาเอก ซึ่งเอื้อต่อการพัฒนาความรู้และทักษะเชิงลึกของนักศึกษา
5. คณาจารย์และบุคลากรได้รับทุนวิจัยและทุนบริการวิชาการอย่างต่อเนื่อง อันเป็นปัจจัยสนับสนุนต่อการสร้างชื่อเสียงและเครือข่ายทางวิชาการ
6. คณะตั้งอยู่ในมหาวิทยาลัยที่มีชื่อเสียงด้านการเกษตร ทำให้สามารถบูรณาการองค์ความรู้ด้านสื่อดิจิทัลกับการเกษตรได้อย่างโดดเด่น

จุดอ่อน Weakness

1. จำนวนบุคลากรสายวิชาการยังไม่เพียงพอ
2. ผลงานทางวิชาการที่ตีพิมพ์มีจำนวนจำกัด ส่งผลต่อการจัดอันดับและภาพลักษณ์ทางวิชาการของคณะ
3. การสร้างอัตลักษณ์และภาพลักษณ์ของคณะยังไม่ชัดเจนเพียงพอในระดับมหาวิทยาลัยและสังคมภายนอก
4. ห้องเรียน ห้องปฏิบัติการ และอุปกรณ์การเรียนการสอนมีจำนวนไม่เพียงพอต่อความต้องการของนักศึกษาส่งผลต่อคุณภาพของประสบการณ์การเรียนรู้
5. บุคลากรบางส่วนยังต้องได้รับการพัฒนาทักษะในการใช้เทคโนโลยีใหม่ ๆ อย่างต่อเนื่อง

สภาพแวดล้อมภายนอก (External Environment)

โอกาส Opportunities

1. นโยบายของรัฐบาลและมหาวิทยาลัยมุ่งส่งเสริมการพัฒนาด้านดิจิทัลและทักษะแห่งอนาคต ซึ่งสอดคล้องกับพันธกิจและเป้าหมายของคณะ
2. ความต้องการบุคลากรด้านการสื่อสารดิจิทัลในภาคธุรกิจและสังคมมีแนวโน้มสูงขึ้น ทำให้บัณฑิตมีโอกาสในการมีงานทำที่มั่นคงและหลากหลาย
3. มีแนวโน้มที่จะสร้างความร่วมมือกับหน่วยงานภายนอกทั้งในประเทศและต่างประเทศ อาทิ การฝึกสหกิจ การวิจัย และการบริการวิชาการ
4. คณะมีศักยภาพในการพัฒนาเป็นศูนย์กลางสื่อดิจิทัลที่ทันสมัยที่สุดในภูมิภาค เช่น การใช้เทคโนโลยี Motion Capture และ AR/VR
5. กระแสการพัฒนาเศรษฐกิจเชิงสร้างสรรค์ (Creative Economy) และเศรษฐกิจดิจิทัล (Digital Economy) กำลังขยายตัวและเป็นที่ต้องการของสังคม

อุปสรรค Threats

1. การเปลี่ยนแปลงของเทคโนโลยีที่เกิดขึ้นอย่างรวดเร็ว ส่งผลให้หลักสูตรและบุคลากรอาจปรับตัวไม่ทันต่อความเปลี่ยนแปลง
2. การแข่งขันจากสถาบันการศึกษาอื่นที่เปิดหลักสูตรใกล้เคียงกันอาจกระทบต่อการดึงดูดนักศึกษา
3. พฤติกรรมและทัศนคติของนักศึกษาบางส่วนอาจส่งผลกระทบต่อภาพลักษณ์ของคณะ
4. การใช้สื่อดิจิทัลอย่างไม่เหมาะสมอาจสร้างความเสี่ยงทั้งในเชิงวิชาการและสังคม
5. นโยบายระดับชาติและมหาวิทยาลัย แม้จะมีส่วนสนับสนุน แต่ก็สร้างแรงกดดันให้คณะต้องพัฒนาอย่างเร่งด่วนและต่อเนื่อง

การเชื่อมโยงกับวิสัยทัศน์

“เป็นผู้นำในการสร้างนักร้องสารคดีดิจิทัลที่มีทักษะแห่งอนาคต เพื่อผลักดัน เปลี่ยนแปลง พัฒนาชุมชน สังคม และเศรษฐกิจสร้างสรรค์ในระดับชาติ และนานาชาติอย่างยั่งยืน”

- จุดแข็งและโอกาส ช่วยให้คณะสามารถ สร้างบัณฑิตที่มีศักยภาพแข่งขันระดับชาติและนานาชาติ
- จุดอ่อนและอุปสรรค จำเป็นต้องจัดการเพื่อลดความเสี่ยง เช่น การพัฒนาบุคลากร การเพิ่มเครื่องมือการเรียนรู้ และการสร้างเอกลักษณ์คณะ

ข้อเสนอเชิงกลยุทธ์

1. SO Strategy (ใช้จุดแข็งคว้าโอกาส)

- พัฒนา ศูนย์นวัตกรรมสื่อดิจิทัล ที่เชื่อมโยงกับอุตสาหกรรมสร้างสรรค์
- สร้างเครือข่ายความร่วมมือกับองค์กรและภาคธุรกิจ เพื่อให้บัณฑิตมีโอกาสทำงานจริง

2. ST Strategy (ใช้จุดแข็งลดอุปสรรค)

- อัปเดตหลักสูตรให้ทันกับเทคโนโลยีใหม่ เช่น AI, VR/AR, Data-driven Communication
- ใช้ความเชี่ยวชาญของอาจารย์สร้างผลงานวิชาการและบริการสังคม สร้างภาพลักษณ์เชิงบวก

3. WO Strategy (แก้จุดอ่อนโดยใช้โอกาส)

- ใช้นโยบายรัฐบาลและมหาวิทยาลัยเป็นแรงสนับสนุน เพิ่มจำนวนบุคลากรสายวิชาการ
- จัดกิจกรรมประชาสัมพันธ์ สร้าง แปรนตร์คณะให้โดดเด่น

4. WT Strategy (ลดจุดอ่อนและหลีกเลี่ยงอุปสรรค)

- จัดอบรมบุคลากรและนักศึกษาเพื่อรับมือกับการเปลี่ยนแปลงเทคโนโลยี
- สร้างระบบสนับสนุนภายในคณะให้มีประสิทธิภาพ ทั้งการสื่อสาร การใช้ทรัพยากร และการบริหารจัดการ

การวิเคราะห์ TOWS Matrix

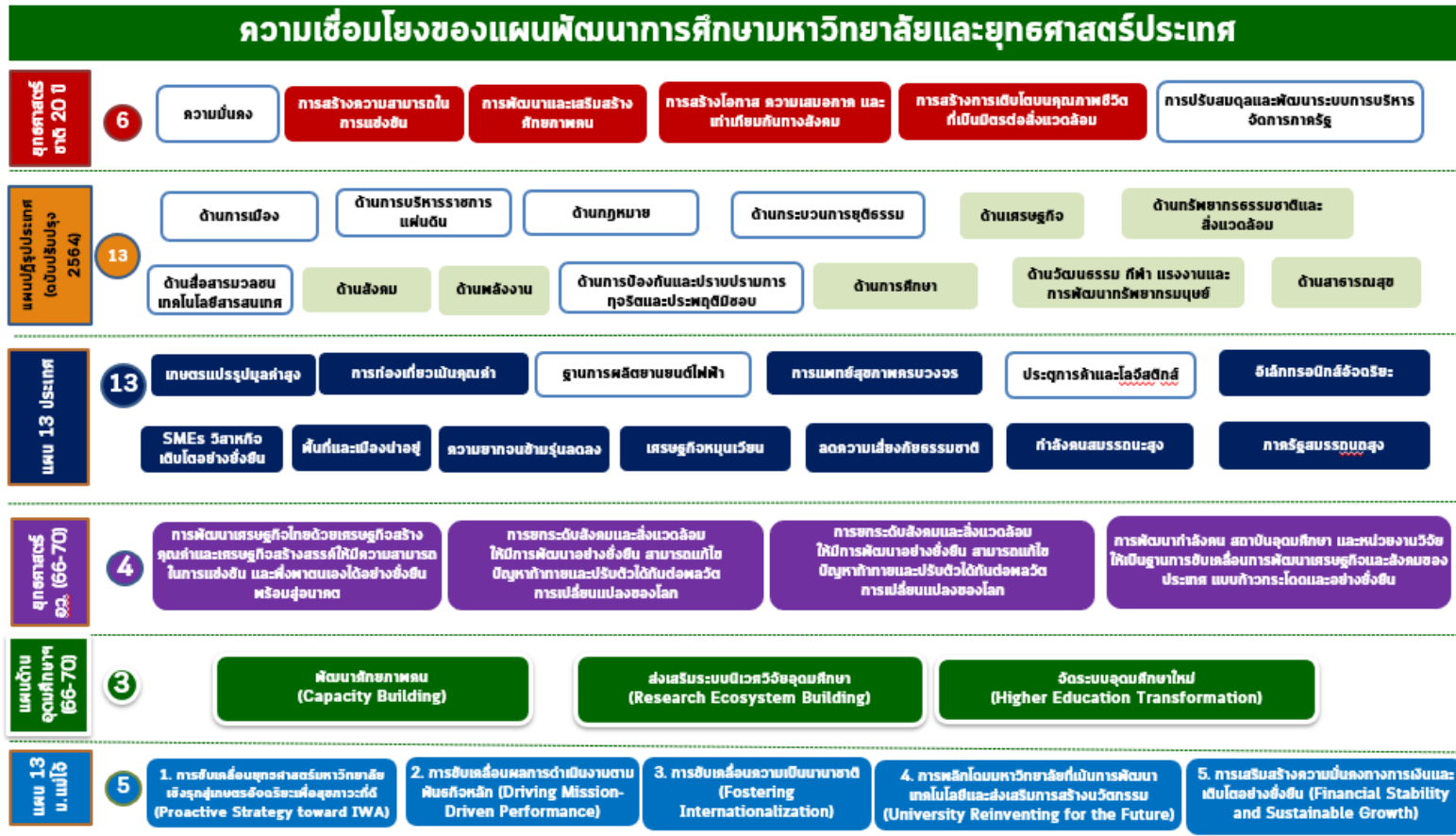
| | | |
|---|---|--|
| <p>ปัจจัยภายใน – ปัจจัยภายนอก</p> | <p>จุดแข็ง (Strength)</p> <p>S1. คณาจารย์เชี่ยวชาญและมีทักษะด้านสื่อดิจิทัล</p> <p>S2. อุปกรณ์ ครุภัณฑ์ และเทคโนโลยีดิจิทัลทันสมัย</p> <p>S3. นักศึกษามีความสามารถหลากหลายและองค์กรนักศึกษาที่เข้มแข็ง</p> <p>S4. หลักสูตรทันสมัยและแบ่งเป็น 2 วิชาเอก</p> <p>S5. ได้รับทุนวิจัยและบริการวิชาการต่อเนื่อง</p> <p>S6. ศักยภาพในการบูรณาการสื่อดิจิทัลกับเกษตรอัจฉริยะ</p> | <p>จุดอ่อน Weakness</p> <p>W1. บุคลากรสายวิชาการไม่เพียงพอและผลงานตีพิมพ์ยังจำกัด</p> <p>W2. การสร้างอัตลักษณ์และภาพลักษณ์ของคณะยังไม่ชัดเจน</p> <p>W3. ห้องเรียน ห้องปฏิบัติการ และอุปกรณ์ไม่เพียงพอต่อความต้องการ</p> <p>W4. บุคลากรบางส่วนยังขาดทักษะในการใช้เทคโนโลยีใหม่</p> |
| <p>โอกาส Opportunities</p> <p>O1. นโยบายของรัฐบาลและมหาวิทยาลัยมุ่งส่งเสริมการพัฒนาด้านดิจิทัลและทักษะแห่งอนาคต ซึ่งสอดคล้องกับพันธกิจและเป้าหมายของคณะ</p> <p>O2. ความต้องการบุคลากรด้านการสื่อสารดิจิทัลในภาคธุรกิจและสังคมมีแนวโน้มสูงขึ้น ทำให้บัณฑิตมีโอกาสในการมีงานทำที่มั่นคงและหลากหลาย</p> <p>O3. มีแนวโน้มที่จะสร้างความร่วมมือกับหน่วยงานภายนอกทั้งในประเทศและต่างประเทศ อาทิ การฝึกสหกิจ การวิจัย และการบริการวิชาการ</p> <p>O4. คณะมีศักยภาพในการพัฒนาเป็นศูนย์กลางสื่อดิจิทัลที่ทันสมัยที่สุดในภูมิภาค เช่น การใช้เทคโนโลยี Motion Capture และ AR/VR</p> <p>O5. กระแสการพัฒนาเศรษฐกิจเชิงสร้างสรรค์ (Creative Economy) และเศรษฐกิจดิจิทัล (Digital Economy) กำลังขยายตัวและเป็นที่ต้องการของสังคม</p> | <p>กลยุทธ์เชิงรุก SO</p> <p>S2O2O4O5 : พัฒนา “ศูนย์นวัตกรรมสื่อดิจิทัล” เพื่อรองรับความต้องการภาคธุรกิจและสังคม</p> <p>S1S5O1O3 : ส่งเสริมความร่วมมือกับหน่วยงานภายนอกเพื่อสร้างเครือข่ายงานวิจัยและบริการวิชาการ</p> <p>S1S24O1O2O4 : ใช้ศักยภาพคณาจารย์และเทคโนโลยีทันสมัยในการพัฒนาหลักสูตรใหม่ เช่น AI, AR/VR, Data-driven Communication</p> <p>S3S4S6O4O5 : สร้างอัตลักษณ์และความเป็นผู้นำด้านสื่อสารดิจิทัลในภูมิภาค</p> | <p>กลยุทธ์เชิงแก้ไข WO</p> <p>W1W4O1 : ใช้นโยบายและโครงการสนับสนุนของรัฐและมหาวิทยาลัยในการเพิ่มบุคลากรสายวิชาการและพัฒนาศักยภาพบุคลากร</p> <p>W2O2O4 : สร้างกิจกรรมประชาสัมพันธ์เพื่อยกระดับภาพลักษณ์และอัตลักษณ์ของคณะสื่อเพื่อสนับสนุนการเรียนการสอนและการฝึกปฏิบัติของนักศึกษา</p> <p>W3O3O5 : พัฒนาและขยายทรัพยากรการเรียนรู้โดยอาศัยความร่วมมือกับภาคธุรกิจและหน่วยงานภายนอก</p> <p>W4O1O3 : ส่งเสริมการแลกเปลี่ยนเรียนรู้และอบรมบุคลากรกับสถาบันในระดับชาติและนานาชาติ</p> |
| <p>อุปสรรค Threats</p> <p>T1. การเปลี่ยนแปลงของเทคโนโลยีที่เกิดขึ้นอย่างรวดเร็ว ส่งผลให้หลักสูตรและบุคลากรอาจปรับตัวไม่ทันต่อความเปลี่ยนแปลง</p> <p>T2. การแข่งขันจากสถาบันการศึกษาอื่นที่เปิดหลักสูตรใกล้เคียงกันอาจกระทบต่อการดึงดูดนักศึกษา</p> <p>T3. พฤติกรรมและทัศนคติของนักศึกษาบางส่วนอาจส่งผลกระทบต่อภาพลักษณ์ของคณะ</p> <p>T4. การใช้สื่อดิจิทัลอย่างไม่เหมาะสมอาจสร้างความเสี่ยงทั้งในเชิงวิชาการและสังคม</p> <p>T5. นโยบายระดับชาติและมหาวิทยาลัย แม้จะมีส่วนสนับสนุน แต่ก็สร้างแรงกดดันให้คณะต้องพัฒนาอย่างเร่งด่วนและต่อเนื่อง</p> | <p>กลยุทธ์เชิงป้องกัน ST</p> <p>S1S4T1T5 : ปรับปรุงและอัปเดตหลักสูตรให้ทันต่อการเปลี่ยนแปลงเทคโนโลยี</p> <p>S1S5T2T5 : ผลักดันการผลิตผลงานวิจัยและนวัตกรรมเพื่อสร้างความได้เปรียบเชิงแข่งขัน</p> <p>S1S2S6T1T2 : ใช้ความเข้มแข็งด้านเทคโนโลยีและบุคลากรเพื่อสร้างความแตกต่างจากสถาบันคู่แข่ง</p> <p>S3T3T4 : สร้างระบบกำกับดูแลการใช้สื่อดิจิทัลเชิงสร้างสรรค์ในหมู่นักศึกษา</p> | <p>กลยุทธ์เชิงรับ WT</p> <p>W1W4T1T5 : จัดทำแผนพัฒนาบุคลากรระยะยาวเพื่อรับมือกับเทคโนโลยีใหม่</p> <p>W3T1T2T5 : ปรับปรุงระบบบริหารจัดการทรัพยากรและห้องปฏิบัติการเพื่อเพิ่มประสิทธิภาพการใช้</p> <p>W2W3T3T4 : วางมาตรการพัฒนานักศึกษาในด้านทัศนคติ วินัย และ ความรับผิดชอบ</p> <p>W1W2T2T5 : จัดทำระบบการบริหารความเสี่ยงเพื่อลดผลกระทบจากการแข่งขันและแรงกดดันเชิงนโยบาย</p> |

ความสอดคล้องของประเด็นยุทธศาสตร์

แผนพัฒนาการศึกษามหาวิทยาลัยแม่โจ้ ระยะที่ 13

(พ.ศ.2565-2569)

ความสอดคล้องของประเด็นยุทธศาสตร์มหาวิทยาลัยแม่โจ้ กับแผนพัฒนาเศรษฐกิจและสังคมแห่งชาติฉบับที่ 12 และแผนยุทธศาสตร์ชาติ 20 ปี





ทิศทางเป้าหมาย การพัฒนามหาวิทยาลัย



นโยบายสภามหาวิทยาลัย

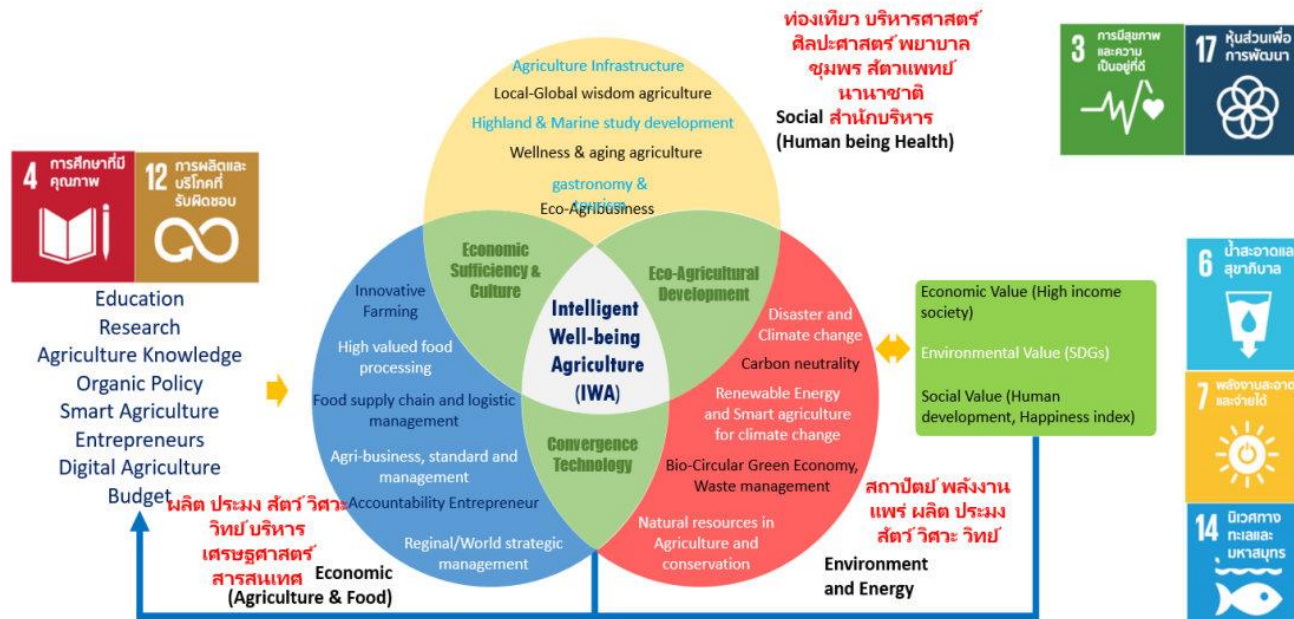
1. นโยบายด้านกฎระเบียบข้อบังคับ
2. นโยบายด้านทรัพย์สิน การเงิน และการลงทุน
3. นโยบายด้านการพัฒนาเทคโนโลยี นวัตกรรม และองค์ความรู้
4. นโยบายด้านคุณภาพมาตรฐานการศึกษา
5. นโยบายด้านบุคลากร
6. นโยบายด้านการสื่อสารองค์กร
7. นโยบายด้านโครงสร้าง
8. นโยบายด้านดิจิทัล
9. นโยบายการกำกับติดตามแบบบูรณาการ

การกำหนดเรื่องหรือศาสตร์ด้านการเกษตรหลักที่เป็นจุดเน้นในการพัฒนาของมหาวิทยาลัย ได้แก่

Intelligent Well-being Agriculture (IWA) Flagship

ทิศทางภารกิจพื้นฐาน

- เป็นกรอบในการปฏิรูปวิชาการ หลักสูตรแบบข้ามศาสตร์และบูรณาการ
- ตอบความเป็นมหาวิทยาลัยชั้นนำทางการเกษตรระดับนานาชาติ
- ตอบความเป็นเกษตรอัจฉริยะ
- ตอบความต้องการของตลาดแรงงาน S Curve และ New S Curve



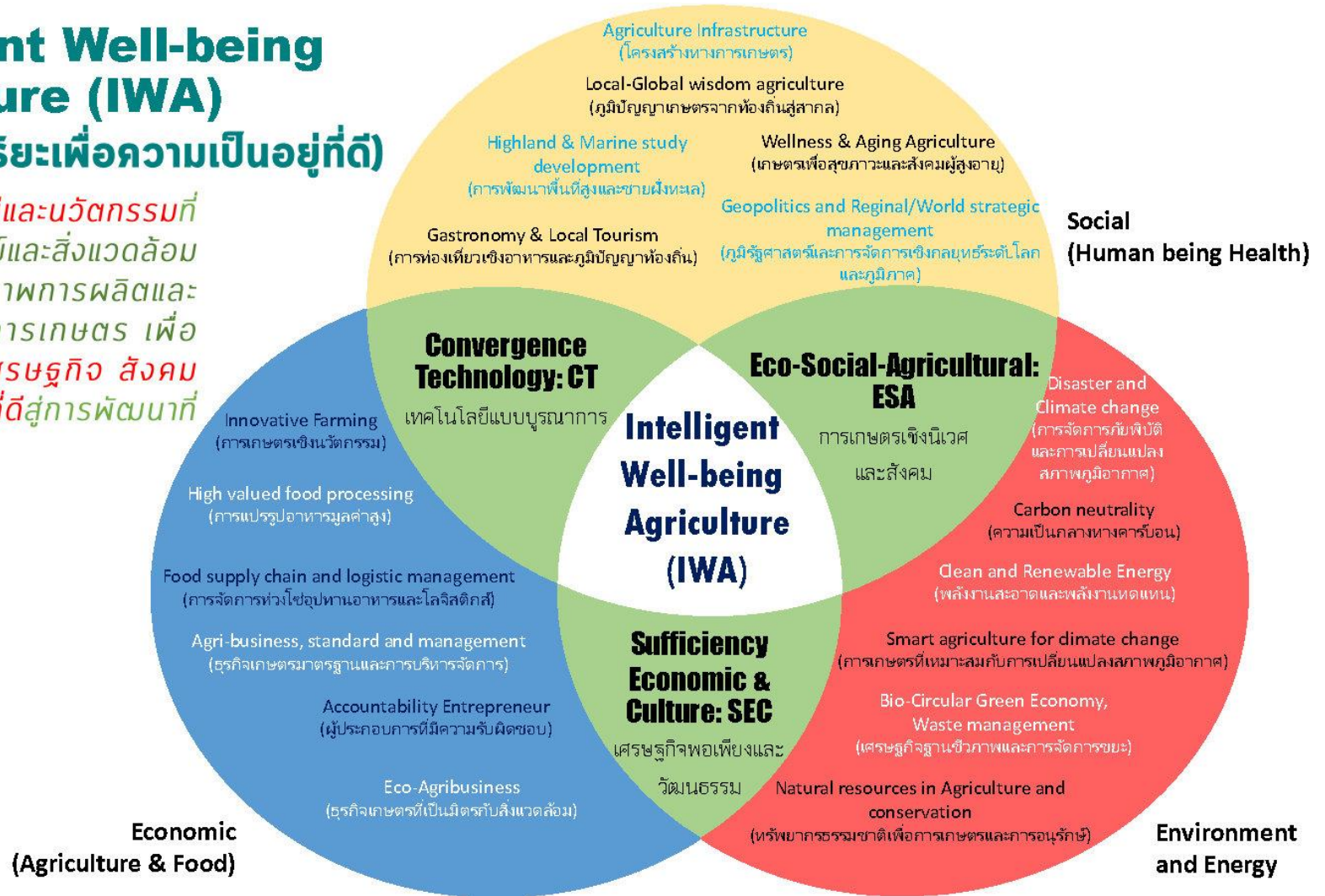
ทิศทางภารกิจเชิงยุทธศาสตร์

- ตอบเทคโนโลยี และนวัตกรรมกลุ่ม 2 Technology Flagship (center of excellence)
- แก้ปัญหาและสร้างโอกาสในการพัฒนาให้กับสังคมชุมชน
- นำไปสู่การพัฒนา Start up , ทรัพย์สินทางปัญญา และผู้ประกอบการธุรกิจเกษตร Agripreneur

Intelligent Well-being Agriculture (IWA)

(เกษตรอัจฉริยะเพื่อความยั่งยืน)

“การใช้เทคโนโลยีและนวัตกรรมที่เป็นมิตรกับมนุษย์และสิ่งแวดล้อมในการเพิ่มศักยภาพการผลิตและผลิตภัณฑ์ทางการเกษตร เพื่อคุณภาพชีวิต เศรษฐกิจ สังคม และสิ่งแวดล้อมที่ดีสู่การพัฒนาที่ยั่งยืน”



ประเด็นยุทธศาสตร์ เป้าประสงค์ และกลยุทธ์คณะสารสนเทศและการสื่อสาร

| ประเด็นยุทธศาสตร์ | เป้าประสงค์ | กลยุทธ์ |
|---|--|--|
| <p>1 การขับเคลื่อนยุทธศาสตร์มหาวิทยาลัยเชิงรุกสู่การเป็นมหาวิทยาลัยชั้นนำด้านเกษตรสุภาพะในระดับนานาชาติ (Proactive Strategy toward Inter IWA)</p> | <p>1.1 สนับสนุนการขับเคลื่อนมหาวิทยาลัยแม่โจ้เป็นมหาวิทยาลัยชั้นนำด้านการเกษตรสุภาพะในระดับนานาชาติ</p> | <p>1.1.1 ร่วมขับเคลื่อนยุทธศาสตร์มหาวิทยาลัยเชิงรุกสู่การเป็นมหาวิทยาลัยชั้นนำด้านเกษตรสุภาพะในระดับนานาชาติ (Proactive Strategy toward Inter IWA)</p> |
| | | <p>1.1.2 ผลักดันอันดับ Scimago ของมหาวิทยาลัยแม่โจ้ ด้วยบทบาทด้านการสื่อสารนวัตกรรม วิจัย และผลกระทบสังคม</p> |
| | | <p>1.1.3 ผลักดันการสื่อสารเชิงรณรงค์ในประเด็น SDG</p> |
| | | <p>1.1.4 ความสำเร็จในการสนับสนุนมหาวิทยาลัยในการขับเคลื่อนนโยบาย Green U และ Green Office</p> |
| | | <p>1.1.5 ผลักดันความสำเร็จในการขับเคลื่อนยุทธศาสตร์ด้านเทคโนโลยีดิจิทัล</p> |
| | | <p>1.1.6 ผลักดันความสำเร็จในการขับเคลื่อนยุทธศาสตร์ด้านเทคโนโลยีดิจิทัล</p> |
| <p>2 การขับเคลื่อนผลการดำเนินงานตามพันธกิจหลัก (Driving Mission-Driven Performance)</p> | <p>1) ด้านการเรียนการสอน</p> <p>2.1 ยกกระตบการเรียนการสอนสู่ความเป็นเลิศด้านการสื่อสารดิจิทัลแห่งอนาคต</p> | <p>2.1.1 ผลิตบัณฑิตนักสื่อสารดิจิทัลที่มีคุณภาพ มีทักษะแห่งอนาคต และตอบโจทย์อุตสาหกรรม</p> <p>2.1.2 พัฒนาลัทธิสูตรและแผนการสอนให้สอดคล้องกับตลาด</p> |

| ประเด็นยุทธศาสตร์ | เป้าประสงค์ | กลยุทธ์ |
|-------------------|---|--|
| | | งานดิจิทัลและมาตรฐานคุณภาพการศึกษา |
| | 2) พัฒนานักศึกษา 2.2 การพัฒนานักศึกษาที่มีทักษะแห่งอนาคต เปี่ยมคุณภาพ และศักยภาพสูง สร้างสรรค์ สู้งาน และเชี่ยวชาญสื่อดิจิทัล | 2.2.1 พัฒนาอาจารย์และนักศึกษาให้มีประสบการณ์ด้านการสื่อสารดิจิทัลในระดับชาติและนานาชาติ 2.2.2 พัฒนาหลักสูตรและแผนการสอนให้สอดคล้องกับตลาดงานดิจิทัลและมาตรฐานคุณภาพการศึกษา พัฒนาทักษะแห่งอนาคต (Future Skills) ให้แก่นักศึกษาอย่างรอบด้าน และพัฒนาคุณลักษณะเชิงคุณภาพของนักศึกษา |
| | 3) ด้านการวิจัยและนวัตกรรม 2.3 ผลิตรายงานวิจัยและนวัตกรรมสื่อที่มีผลกระทบต่อชุมชน สังคม และเศรษฐกิจสร้างสรรค์ | 2.3.1 ขับเคลื่อนงานวิจัยและสร้างสรรค์สื่อสู่ระดับนานาชาติ 2.3.2 ส่งเสริมและพัฒนางานวิจัยสื่อสร้างสรรค์ ผลงานทางวิชาการระดับชาติและนานาชาติ |
| | 4) ด้านการให้บริการวิชาการ 2.4 ใช้พลังสื่อสารดิจิทัลสร้างความเข้มแข็งให้กับชุมชน | 2.4.1 ส่งเสริมบริการวิชาการเพื่อยกระดับเศรษฐกิจชุมชนและท้องถิ่น |
| | 5) ด้านการทำนุบำรุงศิลปวัฒนธรรม 2.5 สืบสานและต่อยอดวัฒนธรรมท้องถิ่นด้วยพลังสื่อดิจิทัล | 2.5.1 ทำนุบำรุงศิลปวัฒนธรรมผ่านสื่อสร้างสรรค์ด้วยการส่งเสริมและสนับสนุนการจัดทำแผนที่บูรณาการการเรียนการสอน งานวิจัย ร่วมกับการทำนุบำรุงศิลปวัฒนธรรมหรือวัฒนธรรมทางการเกษตร ตามยุทธศาสตร์ IWA |

| ประเด็นยุทธศาสตร์ | เป้าประสงค์ | กลยุทธ์ |
|--|--|---|
| 3 การขับเคลื่อนความเป็นนานาชาติ (Fostering Internationalization) | 3.1 ยกกระดับความเป็นนานาชาติของคณะทั้งในด้านการเรียน การสอน และวิจัย | 3.1.1 ขยายความร่วมมือระดับนานาชาติ |
| | | 3.1.2 ส่งเสริมและพัฒนาทักษะภาษาอังกฤษ |
| | | 3.1.3 พัฒนาศักยภาพบุคลากรและเครือข่ายความร่วมมือระดับนานาชาติในด้านสื่อดิจิทัล |
| 4 การขับเคลื่อนสู่การเป็นมหาวิทยาลัยด้านการพัฒนาเทคโนโลยีและส่งเสริมการสร้างสรรค์นวัตกรรม (Technology Development and Innovation University) | 4.1 สร้างอัตลักษณ์คณะด้านการสื่อสารดิจิทัลเพื่อชุมชนและอนาคต | 4.1.1 พัฒนาหลักสูตรอบรมระยะสั้นเพื่อกลุ่มเกษตรกรผู้ประกอบการ และเยาวชน |
| | | 4.1.2 สร้างพื้นที่ความร่วมมือกับชุมชนเพื่อพัฒนาสื่อท้องถิ่น |
| 5 การบริหารจัดการและการเสริมสร้างความมั่นคงทางการเงินอย่างยั่งยืน (Financial Stability and Sustainable Growth) | 5.1 ความสำเร็จในการเตรียมความพร้อมเพื่อเข้ารับการประเมินองค์การสู่ความเป็นเลิศ (EdPEX) | 5.1.1 พัฒนาและบริหารจัดการองค์เพื่อเข้ารับการประเมินองค์การสู่ความเป็นเลิศ |
| | | 5.1.2 ส่งเสริมและพัฒนาบุคลากรกล้าคิดใหม่ กล้าลงมือทำ ปรับตัวได้ ทำงานเป็นทีม สื่อสารด้วยความจริงใจและความดีและความเข้าใจ เพื่อสร้างแรงบันดาลใจที่ดีต่อสังคม |
| | | 5.1.3 ส่งเสริมให้มีการจัดทำแผนกลยุทธ์และแผนปฏิบัติการของคณะให้สอดคล้องกับเป้าหมายและยุทธศาสตร์มหาวิทยาลัย |
| | 5.2 มีความมั่นคงทางงบประมาณและทรัพยากรอย่างยั่งยืน | 5.2.1 สร้างความมั่นคงทางการเงิน ด้วยการบริหารงบประมาณและการแสวงหารายได้จากแหล่งอื่นๆ |
| | 5.2.2 ส่งเสริมการประหยัดพลังงานทุกรูปแบบ | |

| ประเด็นยุทธศาสตร์ | เป้าประสงค์ | กลยุทธ์ |
|---|---|---|
| 6 การพัฒนาตามยุทธศาสตร์ / อัตลักษณ์ / ภารกิจเฉพาะของสวทช. | 6.1 เป็นผู้นำในการสร้างนักร้องดิจิทัล ที่มีทักษะแห่งอนาคต เพื่อผลักดัน เปลี่ยนแปลง พัฒนาชุมชน สังคม และ เศรษฐกิจสร้างสรรค์ ในระดับชาติ และระดับนานาชาติอย่างยั่งยืน | 6.1.1 สร้างบทบาทการเป็นผู้นำด้านการสื่อสารดิจิทัลและขับเคลื่อนพลเมืองดิจิทัลในระดับประเทศ |
| | | 6.1.2 พัฒนาหลักสูตรอบรมระยะสั้นด้านสื่อดิจิทัลให้ตอบโจทย์กลุ่มเป้าหมายหลากหลาย |
| | | 6.1.3 พัฒนานักศึกษาที่มีทักษะแห่งอนาคตเปี่ยมคุณภาพและศักยภาพสูง สร้างสรรค์ ฐาน และเชี่ยวชาญสื่อดิจิทัล |
| | | 6.1.4 อัตลักษณ์ผู้นำในการสร้างนักร้องดิจิทัลที่มีทักษะแห่งอนาคต เพื่อผลักดัน เปลี่ยนแปลง พัฒนาชุมชน สังคม และ เศรษฐกิจสร้างสรรค์ ในระดับชาติ และระดับนานาชาติอย่างยั่งยืน |
| | | 6.1.5 ผลักดันให้การบริหารงบประมาณแผ่นดินงบลงทุนตามมาตรการเร่งรัดการเบิกจ่ายให้เกิดประสิทธิภาพ ประสิทธิผล |

ประเด็นยุทธศาสตร์ที่ 1 การขับเคลื่อนยุทธศาสตร์มหาวิทยาลัยเชิงรุกสู่การเป็นมหาวิทยาลัยชั้นนำด้านเกษตรสุภาพในระดับนานาชาติ (Proactive Strategy toward Inter IWA)

ยุทธศาสตร์คณะสารสนเทศและการสื่อสาร

ยุทธศาสตร์ที่ 1 การขับเคลื่อนยุทธศาสตร์มหาวิทยาลัยเชิงรุกสู่การเป็นมหาวิทยาลัยชั้นนำด้านเกษตรสุภาพในระดับนานาชาติ (Proactive Strategy toward Inter IWA)

เป้าประสงค์ 1.1 สนับสนุนการขับเคลื่อนมหาวิทยาลัยแม่โจ้เป็นมหาวิทยาลัยชั้นนำด้านการเกษตรสุภาพในระดับนานาชาติ

ผู้บริหารที่รับผิดชอบ : คณบดีคณะสารสนเทศและการสื่อสาร

ตัวชี้วัดหลัก : ความสำเร็จของแผนไม่น้อยกว่าร้อยละ 85

| เป้าประสงค์ | ตัวชี้วัด | เป้าหมายปี 2569 | กลยุทธ์คณะ | โครงการ/กิจกรรม | งบประมาณ | | | ผู้รับผิดชอบกำกับดูแล | ผู้รับผิดชอบหลัก/รอง | หมายเหตุ |
|---|---|------------------------------|--|--|----------|--------|-----------|--|--|---------------|
| | | | | | แผ่นดิน | รายได้ | แหล่งอื่น | | | |
| เป้าประสงค์ 1.1 ผลการจัดอันดับ World University Ranking (WUR) | 1.1 ผลการจัดอันดับ World University Ranking (WUR) | อันดับที่ 1,501-1,800 ของโลก | 1.1.1 ร่วมขับเคลื่อนยุทธศาสตร์มหาวิทยาลัยเชิงรุกสู่การเป็นมหาวิทยาลัยชั้นนำด้านเกษตรสุภาพในระดับนานาชาติ (Proactive Strategy toward Inter IWA) | 1 ร่วมขับเคลื่อนยุทธศาสตร์มหาวิทยาลัยเชิงรุกสู่การเป็นมหาวิทยาลัยชั้นนำด้านเกษตรสุภาพในระดับนานาชาติ (Proactive Strategy toward Inter IWA) | | | | คณบดี/รองคณบดีฝ่ายวิชาการ/รองคณบดีฝ่ายวิจัย/รองคณบดีฝ่ายบริหาร/ผอ.สำนักงาน/หน.งานบริการการศึกษา/หน.งานบริการวิชาการ/หน.งานนโยบายฯ/หน.งานคลังฯ/หน.งานบริหาร | | ต.ค.68-ก.ย.69 |
| | 1.2 ผลการจัดอันดับ SCIMAGO | อันดับ 12 | 1.1.2 ผลักดันอันดับ Scimago ของมหาวิทยาลัยแม่โจ้ ด้วยบทบาทด้านการสื่อสารนวัตกรรม วิจัย และผลกระทบสังคม | 2 ร่วมขับเคลื่อนผลักดันอันดับ Scimago ของมหาวิทยาลัยแม่โจ้ ด้วยบทบาทด้านการสื่อสารนวัตกรรม วิจัย และผลกระทบสังคม | | | | คณบดี/รองคณบดีฝ่ายวิชาการ/รองคณบดีฝ่ายวิจัย/รองคณบดีฝ่ายบริหาร/ผอ.หลักสูตร/ผอ.สำนักงาน | งานบริการการศึกษา/งานบริการวิชาการ/งานนโยบายฯ/งานคลังฯ/งานบริหาร | |

| เป้าประสงค์ | ตัวชี้วัด | เป้าหมายปี 2569 | กลยุทธ์คณะ | โครงการ/กิจกรรม | งบประมาณ | | | ผู้รับผิดชอบกำกับดูแล | ผู้รับผิดชอบหลัก/รอง | หมายเหตุ | |
|-------------|---|-----------------|---|---|----------|---------|-----------|---|--------------------------------------|---|--|
| | | | | | แผ่นดิน | รายได้ | แหล่งอื่น | | | | |
| | 1.3 ความสำเร็จในการร่วมสนับสนุนและขับเคลื่อนการดำเนินงานเพื่อเข้ารับการจัดอันดับ SDGs | ระดับ 3 | 1.1.3 ผลักดันการสื่อสารเชิงรณรงค์ในประเด็น SDG | 3 โครงการขับเคลื่อน SDG ด้วยดิจิทัลแพลตฟอร์ม | | 20,000 | | รองคณบดีฝ่ายบริหารฯ/ผศ.พีริยะ กาญจนคงคา | สมพร เกตุตะคุ / สุรชาติ ลีริช่วงโชติ | พ.ศ. - มี.ย. 69 | |
| | 1.4 ความสำเร็จในการสนับสนุนมหาวิทยาลัยในการขับเคลื่อนนโยบาย Green U และ Green Office) | ระดับ 4 | 1.1.4 ความสำเร็จในการสนับสนุนมหาวิทยาลัยในการขับเคลื่อนนโยบาย Green U และ Green Office | 4 โครงการสำนักงานสีเขียว (Green Office) | | 40,000 | | ผอ.สำนักงานคณบดี | สมพร เกตุตะคุ/ ทศพร ทองบ่อ | ม.ค. - ก.ย. 69 | |
| | 1.5 ความสำเร็จในการขับเคลื่อนยุทธศาสตร์ด้านเทคโนโลยีดิจิทัล | ร้อยละ 80 | 1.1.5 ผลักดันความสำเร็จในการขับเคลื่อนยุทธศาสตร์ด้านเทคโนโลยีดิจิทัล | 5 เข้าร่วมเป็นคณะกรรมการในการพัฒนา MJU Dashboard | | | | คณบดี/รองคณบดีฝ่ายบริหารฯ | | ต.ค.68-ก.ย.69 | |
| | 1.6 ความสำเร็จในการพัฒนานักศึกษาสู่การเป็นผู้มีสุขภาวะที่ดี | ร้อยละ 80 | 1.1.6 ผลักดันความสำเร็จในการขับเคลื่อนยุทธศาสตร์การพัฒนานักศึกษาสู่การเป็นผู้มีสุขภาวะที่ดี | 6 โครงการพัฒนานักศึกษาสู่การเป็นผู้มีสุขภาวะที่ดี | | 45,000 | | รองคณบดีฝ่ายวิชาการฯ | อ.พาขวัญ นาคุณทรง/นพพร สุณะ | มี.ย.- ส.ค.69 | |
| | | | | 7 โครงการพัฒนาศักยภาพและเสริมสร้างความสัมพันธ์ | | | | รองคณบดีฝ่ายวิชาการฯ | ดร.วัฒนาพงษ์ ใหม้เพย | บูรณาการยุทธศาสตร์ที่ 2 ด้านพัฒนานักศึกษา เบิกจ่ายยุทธศาสตร์ที่ 2 งบประมาณนักศึกษา จำนวน 82,840 บาท | |
| | | | | | | 0 | | | | | |
| | | | | | | 105,000 | | | | | |
| | | | | | | | | 0 | | | |

ประเด็นยุทธศาสตร์ที่ 2 การขับเคลื่อนผลการดำเนินงานตามพันธกิจหลัก (Driving Mission-Driven Performance)

ยุทธศาสตร์คณะสารสนเทศและการสื่อสาร

ยุทธศาสตร์ที่ 2 การขับเคลื่อนผลการดำเนินงานตามพันธกิจหลัก (Driving Mission-Driven Performance)

1) ด้านการเรียนการสอน

เป้าประสงค์ : 2.1 ยกกระดับการเรียนการสอนสู่ความเป็นเลิศด้านการสื่อสารดิจิทัลแห่งอนาคต

2) ด้านพัฒนานักศึกษา

เป้าประสงค์ : 2.2 การพัฒนานักศึกษาที่มีทักษะแห่งอนาคต เปี่ยมคุณภาพและศักยภาพสูง สร้างสรรค์ สิ่งงาน และเชี่ยวชาญสื่อดิจิทัล

3) ด้านการวิจัยและนวัตกรรม

เป้าประสงค์ : 2.3 ผลิตผลงานวิจัยและนวัตกรรมสื่อที่มีผลกระทบต่อชุมชน สังคม และเศรษฐกิจสร้างสรรค์

4) ด้านการให้บริการวิชาการ

เป้าประสงค์ : 2.4 ใช้พลังสื่อสารดิจิทัลสร้างความเข้มแข็งให้กับชุมชน

5) ด้านการทำนุบำรุงศิลปวัฒนธรรม

เป้าประสงค์ : 2.5 สืบสานและต่อยอดวัฒนธรรมท้องถิ่นด้วยพลังสื่อดิจิทัล

ผู้บริหารที่รับผิดชอบ : คณบดีคณะสารสนเทศและการสื่อสาร

ตัวชี้วัดหลัก : ความสำเร็จของแผนไม่น้อยกว่าร้อยละ 85

| เป้าประสงค์ | ตัวชี้วัด | เป้าหมาย ปี 2569 | กลยุทธ์คณะ | โครงการ/กิจกรรม | งบประมาณ | | | ผู้รับผิดชอบ กำกับดูแล | ผู้รับผิดชอบ หลัก/รอง | หมายเหตุ | |
|--|---|---------------------|---|-----------------|--|--------|-----------|---------------------------|--------------------------|-------------------------------------|-----------------|
| | | | | | แผ่นดิน | รายได้ | แหล่งอื่น | | | | |
| 1) ด้านการเรียนการสอน | | | | | | | | | | | |
| เป้าประสงค์ : 2.1 ยกกระดับการเรียนการสอนสู่ความเป็นเลิศ ด้านการสื่อสารดิจิทัล แห่งอนาคต | 2.1 จำนวนนักศึกษาใหม่ ระดับปริญญาตรี | 298 คน | 2.1.1 ผลิตบัณฑิตนักสื่อสาร ดิจิทัลที่มีคุณภาพ มีทักษะ แห่งอนาคต และตอบโจทย์ อุตสาหกรรม | 1 | โครงการประชาสัมพันธ์ เพื่อส่งเสริมการเข้าศึกษา ต่อคณะสารสนเทศและการ สื่อสาร | | 100,000 | | รองคณบดีฝ่าย วิชาการฯ | อ.วิชาญา โคตรฐิติ ธรรม/นพพร สุนะ | ต.ค. 68-ก.ค. 69 |

| เป้าประสงค์ | ตัวชี้วัด | เป้าหมายปี 2569 | กลยุทธ์คณะ | โครงการ/กิจกรรม | งบประมาณ | | | ผู้รับผิดชอบกำกับดูแล | ผู้รับผิดชอบหลัก/รอง | หมายเหตุ | |
|-------------|---|-----------------|------------|-----------------|--|--------|-----------|-----------------------|--------------------------|--|--|
| | | | | | แผ่นดิน | รายได้ | แหล่งอื่น | | | | |
| | 2.2 ร้อยละของผู้สำเร็จการศึกษาภายในระยะเวลาของหลักสูตร | ร้อยละ 82 | | 2 | โครงการปริญญานิเทศ นักศึกษาปีการศึกษา 2569 | | 90,000 | | รองคณบดีฝ่าย วิชาการฯ | สมพร เกตุตะคุ | พ.ศ. - ก.ศ. 69 |
| | | | | 3 | โครงการปัจฉิมนิเทศ นักศึกษาระดับปริญญาตรีชั้นปีที่ 4 คณะสารสนเทศและการ สื่อสารประจำปีการศึกษา 2568 | | 50,000 | | รองคณบดีฝ่าย วิชาการฯ | ดร.วัฒนาพงษ์ ใหม่เพย | ก.พ.-พ.ศ. 69 |
| | | | | 4 | โครงการเตรียมความพร้อม บัณฑิตต่อการสื่อสาร ดิจิทัลเพื่อเข้ารับ พระราชทานปริญญาบัตร ประจำปี 2569 | | 60,000 | | รองคณบดีฝ่าย วิชาการฯ | ดร.วัฒนาพงษ์ ใหม่เพย | ม.ค.-มี.ค. 69 |
| | | | | 5 | HomeRoom | | - | | รองคณบดีฝ่าย วิชาการฯ | งานหลักสูตร/ งานบริการ การศึกษาฯ | |
| | 2.3 ร้อยละของบัณฑิตที่มี งานทำหรือประกอบ อาชีพอิสระภายใน 1 ปี | ร้อยละ 78 | | 6 | โครงการสหกิจศึกษา ประจำปีงบประมาณ 2569 | | 250,000 | | รองคณบดีฝ่าย วิชาการฯ | ปธ.สหกิจฯ/นพพร สุนะ | ต.ค. 68-ก.ย. 69 (กิจกรรมย่อย อ. ดร.มณฑนา/ผศ. ดร.นภาพร/ดร. ดร.ภควิชญ์/อ. วิชญ์/อ.ดร.สุจิตรา) |

| เป้าประสงค์ | ตัวชี้วัด | เป้าหมายปี 2569 | กลยุทธ์คณะ | โครงการ/กิจกรรม | งบประมาณ | | | ผู้รับผิดชอบกำกับดูแล | ผู้รับผิดชอบหลัก/รอง | หมายเหตุ |
|--------------------------------------|---|-----------------|---|---|----------|---------|-----------|---|----------------------|--------------|
| | | | | | แผ่นดิน | รายได้ | แหล่งอื่น | | | |
| | 2.4 ความพึงพอใจผู้ใช้บัณฑิต | ร้อยละ 80 | | 7 การกำกับติดตามการสำรวจความพึงพอใจของผู้ใช้บัณฑิต (งานสารสนเทศเพื่อการวางแผนและยุทธศาสตร์) | | | | หน่วยประกันคุณภาพ/งานบริการการศึกษา | | |
| | 2.5 รายได้เริ่มต้นเฉลี่ยต่อเดือนของบัณฑิตระดับปริญญาตรี | 17,000 บาท | | 8 การกำกับติดตามการสำรวจภาวะการมีงานทำของบัณฑิต (งานสารสนเทศเพื่อการวางแผนและยุทธศาสตร์) | | | | หน่วยประกันคุณภาพ/งานบริการการศึกษา | | |
| | 2.6 ค่าฐานนิยม (Mode) ผลการประเมินระดับหลักสูตร | ค่าเฉลี่ย 3 | 2.1.2 พัฒนาหลักสูตรและแผนการสอนให้สอดคล้องกับตลาดงานดิจิทัลและมาตรฐานคุณภาพการศึกษา | 9 โครงการตรวจประเมินการประกันคุณภาพตามเกณฑ์ AUN-QA | | 20,000 | | รองคณบดีฝ่ายวิชาการ/ผอ.สำนักงาน/หน.งานนโยบายฯ | พัชรียา ชาญสุวรรณ | พ.ศ.-ส.ศ. 69 |
| | 2.7 จำนวนรายวิชาเรียนรู้อุดมชีวิต | 4 รายวิชา | | 10 การพัฒนาจัดทำรายวิชาศึกษาทั่วไปของคณะสารสนเทศและการสื่อสาร | | - | | รองคณบดีฝ่ายวิชาการ/งานหลักสูตร | | |
| รวมงบประมาณด้านการเรียนการสอน | | | | | | 570,000 | | | | |

| เป้าประสงค์ | ตัวชี้วัด | เป้าหมาย ปี 2569 | กลยุทธ์คณะ | โครงการ/กิจกรรม | งบประมาณ | | | ผู้รับผิดชอบ กำกับดูแล | ผู้รับผิดชอบ หลัก/รอง | หมายเหตุ | | | | |
|--|---|--|---|--|--|---|--|--|---|---|--------------------------|---|---------------|--|
| | | | | | แผ่นดิน | รายได้ | แหล่งอื่น | | | | | | | |
| 2) ด้านพัฒนานักศึกษา | | | | | | | | | | | | | | |
| เป้าประสงค์ : 2.2 การพัฒนานักศึกษาที่มีทักษะแห่งอนาคต เปี่ยมคุณภาพและศักยภาพสูง สร้างสรรค์ สู้งาน และ เชี่ยวชาญสื่อดิจิทัล | 2.9 จำนวนรางวัลที่ นักศึกษา บุคลากร ศิษย์เก่าหรือส่วนงาน ได้รับในระดับชาติ หรือนานาชาติ | 11 รางวัล | 2.2.1 พัฒนาอาจารย์และนักศึกษา ให้มีประสบการณ์ด้านการ สื่อสารดิจิทัลในระดับชาติ และนานาชาติ | 11 | ประชาสัมพันธ์ สนับสนุน ส่งเสริม และให้คำปรึกษา ปมเพาะนักศึกษาเพื่อการ ประกวดผลงานด้านสื่อ ดิจิทัลและเศรษฐกิจ สร้างสรรค์ | | 0 | | รองคณบดีฝ่าย วิชาการฯ | ผศ.พิริยะ กาญจนคงคา/ นพพร สุนะ | พ.ย.68 - ก.ค. 69 | | | |
| | | | | 2.10 ร้อยละของนักศึกษา ชั้นปีสุดท้ายที่ผ่าน กระบวนการ พัฒนา พัฒนาให้เป็นพลเมือง โลก ด้วยกระบวนการ ทักษะในศตวรรษที่ 21 | ร้อยละ 95 | 2.2.2 พัฒนาหลักสูตรและแผนการ สอนให้สอดคล้องกับตลาด งานดิจิทัลและมาตรฐาน คุณภาพการศึกษา พัฒนาทักษะแห่งอนาคต (Future Skills) ให้แก่นักศึกษา อย่างรอบด้าน พัฒนาคุณลักษณะเชิง คุณภาพของนักศึกษา | 12 | โครงการพัฒนานักศึกษาสู่ ความเป็นนักผลิตสื่อมือ อาชีพ | 90,000 | | รองคณบดีฝ่าย วิชาการฯ | อ.ดร.ภควิชญ์ ดำรงเกียรติศักดิ์/ สมพร เกตุตะคุ | มิ.ย.-ส.ค. 69 | |
| | 13 | โครงการส่งเสริมทักษะ ภาษาอังกฤษให้แก่นักศึกษา | 10,000 | | | | | รองคณบดีฝ่าย วิชาการฯ | อ.ดร.สุจิตรา แก้วสินवल/ ดร.วัฒนาพงษ์ ใหม่เพย | ก.ค.-ส.ค. 69 | | | | |
| | 14 | โครงการผู้บริหารพบเรา สื่อสารดิจิทัล | 21,000 | | | | | รองคณบดีฝ่าย วิชาการฯ | นพพร สุนะ | ต.ค. 68-ส.ค. 69 | | | | |
| | กิจกรรมตามแผนพัฒนานักศึกษา | | | | | | | | | | | | | |
| | 15 | โครงการพัฒนาศักยภาพ และเสริมสร้างความสัมพันธ์ | | | | | | 82,840 | รองคณบดีฝ่าย วิชาการฯ | ดร.วัฒนาพงษ์ ใหม่ เพย /สโมสรรักศึกษา | ต.ค. 68-มี.ค. 69 | | | |
| | 16 | โครงการค่ายอาสาและ พัฒนา | | | 48,000 | รองคณบดีฝ่าย วิชาการฯ | ดร.วัฒนาพงษ์ ใหม่ เพย /สโมสรรัก นักศึกษา | ม.ค.-พ.ค. 69 | | | | | | |

| เป้าประสงค์ | ตัวชี้วัด | เป้าหมาย ปี 2569 | กลยุทธ์คณะ | โครงการ/กิจกรรม | งบประมาณ | | | ผู้รับผิดชอบ กำกับดูแล | ผู้รับผิดชอบ หลัก/รอง | หมายเหตุ |
|------------------------------|-----------|---------------------|------------|---|----------|---------|-----------|---------------------------|---|---------------|
| | | | | | แผ่นดิน | รายได้ | แหล่งอื่น | | | |
| | | | | 17 โครงการเลือกตั้งผู้นำ นักศึกษาประจำปี 2568 | | | - | รองคณบดีฝ่าย วิชาการฯ | สมพร เกตุตะคุ / สโมสรมักศึกษา | ม.ค.-มี.ค. 69 |
| | | | | 18 โครงการแสดงความยินดี กับพี่บัณฑิต | | | 10,000 | รองคณบดีฝ่าย วิชาการฯ | สมพร เกตุตะคุ / สโมสรมักศึกษา | ก.พ.-เม.ย. 69 |
| | | | | 19 โครงการพัฒนาศักยภาพ ผู้นำนักศึกษา ประจำปี 2569 | | | 70,000 | รองคณบดีฝ่าย วิชาการฯ | ดร.วัฒนาพงษ์ ใหม่ เพย /สโมสร นักศึกษา | มี.ค.-ส.ค. 69 |
| | | | | 20 โครงการสานสัมพันธ์ นักศึกษาคณะสารสนเทศ และการสื่อสาร ประจำปี 2569 | | | 55,000 | รองคณบดีฝ่าย วิชาการฯ | ดร.วัฒนาพงษ์ ใหม่ เพย /สโมสร นักศึกษา | มิ.ย.-ส.ค. 69 |
| | | | | 21 โครงการเสริมสร้าง คุณธรรมและจริยธรรม(ไหว้ ครู) ประจำปี 2569 | | | 10,000 | รองคณบดีฝ่าย วิชาการฯ | นพพร สุนะ / สโมสรมักศึกษา | ก.ค.-ส.ค. 69 |
| | | | | 22 โครงการอบรมเทคนิคการ ใช้อุปกรณ์สื่อดิจิทัล | | | 10,000 | รองคณบดีฝ่าย วิชาการฯ | นพพร สุนะ / สโมสรมักศึกษา | ก.ค.-ส.ค. 69 |
| รวมงบประมาณด้านพัฒนานักศึกษา | | | | | 0 | 121,000 | 285,840 | | | |

| เป้าประสงค์ | ตัวชี้วัด | เป้าหมาย ปี 2569 | กลยุทธ์คณะ | โครงการ/กิจกรรม | งบประมาณ | | | ผู้รับผิดชอบ กำกับดูแล | ผู้รับผิดชอบ หลัก/รอง | หมายเหตุ | | | |
|---|-----------|---|------------------|-----------------|--|--------|---|---------------------------|--------------------------|----------|------------------------|---|--|
| | | | | | แผ่นดิน | รายได้ | แหล่งอื่น | | | | | | |
| 3) ด้านการวิจัยและนวัตกรรม | | | | | | | | | | | | | |
| เป้าประสงค์ : 2.3 ผลิตผลงานวิจัยและ นวัตกรรมสื่อที่มี ผลกระทบต่อชุมชน สังคม และเศรษฐกิจ สร้างสรรค์ | 2.11 | จำนวนเงินวิจัยด้าน สังคมศาสตร์ | 2,400,000 บาท | 2.3.1 | ขับเคลื่อนงานวิจัยและ สร้างสรรค์สื่อสู่ระดับ นานาชาติ | 23 | โครงการ “สนับสนุนพันธ กิจด้านการวิจัย ประจำปี งบประมาณ พ.ศ. 2569” | | 255,000 | | คณบดี | อุรัชชา สุวพานิข/ สุรชาติ สิริช่วงโชติ | ต.ค.68-ก.ย.69 บูรณาการ ยุทธศาสตร์ที่ 2 KPI 2.13 |
| | 2.12 | จำนวนครั้งในการ ผลงานวิจัยหรืองาน สร้างสรรค์ที่นำไปใช้ ประโยชน์ | 3 ครั้ง | | | 24 | ส่งเสริม ขอความร่วมมือ และติดตามอาจารย์ซึ่งมี งานวิจัยที่ออกรหัสแล้ว | | - | | รองคณบดีฝ่าย วิจัยฯ | งานบริการวิชาการ | |
| | 2.13 | ร้อยละของ ผลงานวิจัยที่ได้รับ การตีพิมพ์เผยแพร่ ตามเกณฑ์การ เผยแพร่ผลงาน วิชาการของ กพอ. | ร้อยละ 25 | 2.3.2 | ส่งเสริมและพัฒนางานวิจัย สื่อสร้างสรรค์ ผลงานทาง วิชาการระดับชาติและ นานาชาติ | 25 | โครงการ “สนับสนุนพันธ กิจด้านการวิจัย ประจำปี งบประมาณ พ.ศ. 2569” | | - | | คณบดี | อุรัชชา สุวพานิข/ สุรชาติ สิริช่วงโชติ | ต.ค.68-ก.ย.69 บูรณาการ ยุทธศาสตร์ที่ 2 KPI 2.11 |
| | 2.14 | ร้อยละของบทความ วิจัยที่ได้รับการอ้างอิง (Citation) ต่อจำนวน อาจารย์ประจำทั้งหมด | ร้อยละ 25 | | | 26 | ปรับปรุงประกาศ หลักเกณฑ์การจัดสรร งบประมาณ เพื่อพัฒนา วิชาชีพบุคลากร | | - | | รองคณบดีฝ่าย วิจัยฯ | งานบริการวิชาการ | |
| รวมงบประมาณด้านการวิจัยและนวัตกรรม | | | | | | | | - | 255,000 | - | | | |

| เป้าประสงค์ | ตัวชี้วัด | เป้าหมาย ปี 2569 | กลยุทธ์คณะ | โครงการ/กิจกรรม | งบประมาณ | | | ผู้รับผิดชอบ กำกับดูแล | ผู้รับผิดชอบ หลัก/รอง | หมายเหตุ | |
|---|--|---------------------|---|---|---|--------|-----------|---------------------------|--------------------------|---|---------------|
| | | | | | แผ่นดิน | รายได้ | แหล่งอื่น | | | | |
| 4) ด้านการให้บริการวิชาการ | | | | | | | | | | | |
| เป้าประสงค์ : 2.4 ใช้ พลังสื่อสารดิจิทัล สร้างความเข้มแข็ง ให้กับชุมชน | 2.15 จำนวนงบประมาณ บริการวิชาการ | 4,000,000 บาท | 2.4.1 ส่งเสริมบริการวิชาการเพื่อ ยกระดับเศรษฐกิจชุมชน และท้องถิ่น | 27 | โครงการ “บริการวิชาการ เพื่องานสร้างสรรค์และ พัฒนาวิชาชีพ; สารสนเทศ - แม่แจ่ม การพัฒนา อาชีพยั่งยืน” ประจำปี 2569 | | 300,000 | | รองคณบดีฝ่าย วิจัยฯ | อุรัชชา สุวพานิช/ สุรชาติ สิริช่วงโชติ | ต.ค.68-ก.ย.69 |
| | | | | 28 | ประชาสัมพันธ์ในกลุ่ม บุคลากร | | | | รองคณบดีฝ่าย วิจัยฯ | งานบริการวิชาการ | ต.ค.68-ก.ย.69 |
| | 2.16 ผลกระทบด้าน เศรษฐกิจ สังคม และ คุณภาพชีวิตของ ชุมชนจากการบริการ วิชาการ | ค่าเฉลี่ย 3.00 | 29 | ติดตามผลกระทบด้าน เศรษฐกิจ สังคม และ คุณภาพชีวิตของชุมชนจาก การบริการวิชาการหลัง เสร็จสิ้นโครงการ | | | | รองคณบดีฝ่าย วิจัยฯ | งานบริการวิชาการ | ต.ค.68-ก.ย.69 | |
| รวมงบประมาณด้านการให้บริการวิชาการ | | | | | | - | 300,000 | - | | | |

| เป้าประสงค์ | ตัวชี้วัด | เป้าหมาย ปี 2569 | กลยุทธ์คณะ | โครงการ/กิจกรรม | งบประมาณ | | | ผู้รับผิดชอบ กำกับดูแล | ผู้รับผิดชอบ หลัก/รอง | หมายเหตุ | |
|--|--|---------------------|---|-----------------|--|--------|-----------|---------------------------|--------------------------|-------------|---------------|
| | | | | | แผ่นดิน | รายได้ | แหล่งอื่น | | | | |
| 5) ด้านการดำเนินงานศิลปวัฒนธรรม | | | | | | | | | | | |
| เป้าประสงค์ : 2.5 สืบ สานและต่อยอด วัฒนธรรมท้องถิ่นด้วย พลังสื่อดิจิทัล | 2.17 ความสำเร็จของแผน ทำนุบำรุง ศิลปวัฒนธรรม | ร้อยละ 80 | 2.5.1 ทำนุบำรุงศิลปวัฒนธรรม ผ่านสื่อสร้างสรรค์ด้วยการ ส่งเสริมและสนับสนุนการ จัดทำแผนที่บูรณาการการ เรียนการสอน งานวิจัย ร่วมกับการทำนุบำรุง ศิลปวัฒนธรรมหรือ วัฒนธรรมทางการเกษตร ตามยุทธศาสตร์ IWA | 30 | โครงการทำนุศิลปวัฒนธรรม | | 16,800 | | รองคณบดีฝ่าย วิชาการฯ | ณัฐญา ภิรอด | พ.ย.68-ส.ค.69 |
| | | | | 31 | โครงการผลิตสื่อดิจิทัลเพื่อ สืบสานพลังศรัทธาและวิถี ชุมชน ในงาน ร้อยรวม ศรัทธา เหนือฟ้าอินทนนท์ | | 8,960 | | รองคณบดีฝ่าย วิชาการฯ | ณัฐญา ภิรอด | พ.ย.68-ส.ค.69 |
| รวมงบประมาณด้านการทำนุบำรุงศิลปวัฒนธรรม | | | | | | - | 25,760 | - | | | |
| รวมงบประมาณทั้ง 5 ด้าน | | | | | | - | 1,271,760 | 285,840 | | | |

ประเด็นยุทธศาสตร์ที่ 3 การขับเคลื่อนความเป็นนานาชาติ (Fostering Internationalization)

ยุทธศาสตร์คณะสารสนเทศและการสื่อสาร

ยุทธศาสตร์ที่ 3 การขับเคลื่อนความเป็นนานาชาติ (Fostering Internationalization)

เป้าประสงค์ 3.1 ยกระดับความเป็นนานาชาติของคณะทั้งในด้านการเรียน การสอน และวิจัย

ผู้บริหารที่รับผิดชอบ : คณบดีคณะสารสนเทศและการสื่อสาร

ตัวชี้วัดหลัก : ความสำเร็จของแผนไม่น้อยกว่าร้อยละ 85

| ยุทธศาสตร์และ เป้าประสงค์คณะ | ตัวชี้วัด | เป้าหมาย ปี 2569 | กลยุทธ์คณะ | โครงการ/กิจกรรม | แผ่นดิน | รายได้ | แหล่งอื่น | ผู้รับผิดชอบกำกับ ดูแล | ผู้รับผิดชอบ หลัก/รอง | หมายเหตุ |
|--|---|---------------------|--|---|---------|--------|-----------|---------------------------|--|--|
| เป้าประสงค์ 3.1 ยกระดับความเป็น นานาชาติของคณะทั้ง ในด้านการเรียน การ สอน และวิจัย | 3.1 จำนวนอาจารย์/นักวิจัย แลกเปลี่ยน หรือ บุคลากรชาวต่างชาติ (Inbound/Outbound) | 5 คน | 3.1.1 ขยายความร่วมมือระดับ นานาชาติ | 1 กิจกรรมสนับสนุน ส่งเสริม การแลกเปลี่ยนด้านการเรียน การสอน และวิจัย ทั้ง อาจารย์ บุคลากร และ นักศึกษาสู่ความเป็นนานาชาติ | | - | | รองคณบดีฝ่าย วิจัยฯ | อรัชชา สุวพานิช/สุ รชาติ ลีริช่วงโชติ | |
| | 3.2 จำนวนนักศึกษา แลกเปลี่ยนทุกระดับ ทุกหลักสูตร หรือผู้เข้า รับการฝึกอบรม ชาวต่างชาติ (Inbound/ Outbound) | 4 คน | | 2 กิจกรรมสนับสนุนนักศึกษาสู่ นานาชาติ | | - | 100,000 | รองคณบดีฝ่าย วิจัยฯ | งานบริการ วิชาการ/งาน บริการการศึกษา | งบประมาณ 100,000 บาท เบิกจ่ายตาม ประกาศ |

| ยุทธศาสตร์และ เป้าประสงค์คณะ | ตัวชี้วัด | เป้าหมาย ปี 2569 | กลยุทธ์คณะ | โครงการ/กิจกรรม | แผ่นดิน | รายได้ | แหล่งอื่น | ผู้รับผิดชอบกำกับ ดูแล | ผู้รับผิดชอบ หลัก/รอง | หมายเหตุ |
|---------------------------------|--|---------------------|--|---|---------|--------|-----------|---------------------------|--|--|
| | 3.3 ร้อยละของนักศึกษาที่มี ผลสอบมาตรฐาน ภาษาอังกฤษ (CEFR) ตั้งแต่ B1 ขึ้นไป | ร้อยละ 60 | 3.1.2 ส่งเสริมและพัฒนาทักษะ ภาษาอังกฤษ | 3 โครงการส่งเสริมทักษะ ภาษาอังกฤษให้นักศึกษา | | — | | รองคณบดีฝ่าย วิชาการฯ | อ.ดร.สุจิตรา แก้วสินवल/ ดร.วัฒนาพงษ์ ใหม่เพ็ญ | เบิกจ่ายยุทธ ศาสตร์ที่ 2 ด้านพัฒนา นักศึกษา |
| | 3.4 จำนวนองค์ความรู้ด้าน การเกษตรที่ได้รับการ ยอมรับในระดับ นานาชาติ | 1 เรื่อง | 3.1.3 พัฒนาศักยภาพบุคลากร และเครือข่ายความร่วมมือ ระดับนานาชาติในด้านสื่อ ดิจิทัล | 4 โครงการผลิตสื่อ 2 ภาษา เพื่อถ่ายทอดองค์ความรู้ด้าน การปลูกทุเรียนจันทร์แจ่ม | | 40,000 | | รองคณบดีฝ่าย วิจัยฯ | สมพร เกตุตะคุ | พ.ค.-ส.ค. 69 |
| | | | | | | - | 40,000 | 100,000 | | |

ประเด็นยุทธศาสตร์ที่ 4 การขับเคลื่อนสู่การเป็นมหาวิทยาลัยด้านการพัฒนาเทคโนโลยีและส่งเสริมการสร้างนวัตกรรม (Technology Development and Innovation University)

ยุทธศาสตร์คณะสารสนเทศและการสื่อสาร

ยุทธศาสตร์ที่ 4 การขับเคลื่อนสู่การเป็นมหาวิทยาลัยด้านการพัฒนาเทคโนโลยีและส่งเสริมการสร้างนวัตกรรม (Technology Development and Innovation University)

เป้าประสงค์ : 4.1 สร้างอัตลักษณ์คณะด้านการสื่อสารดิจิทัลเพื่อชุมชนและอนาคต

ผู้บริหารที่รับผิดชอบ : คณบดีคณะสารสนเทศและการสื่อสาร

ตัวชี้วัดหลัก : ความสำเร็จของแผนไม่น้อยกว่าร้อยละ 85

| เป้าประสงค์ | ตัวชี้วัด | เป้าหมายปี 2569 | กลยุทธ์คณะ | โครงการ/กิจกรรม | งบประมาณ | | | ผู้รับผิดชอบกำกับดูแล | ผู้รับผิดชอบหลัก/รอง | หมายเหตุ | |
|--|-----------|---|---------------|---|---|--|-----------|-----------------------|----------------------|-------------------|---------------|
| | | | | | แผ่นดิน | รายได้ | แหล่งอื่น | | | | |
| เป้าประสงค์ : 4.1 สร้างอัตลักษณ์คณะด้านการสื่อสารดิจิทัลเพื่อชุมชนและอนาคต | 4.1 | นักศึกษาและบัณฑิต ผู้ประกอบการ หรือผู้ที่ได้รับการพัฒนาเป็นผู้ประกอบการ | 100 คน | 4.1.1 พัฒนาหลักสูตรอบรมระยะสั้นเพื่อกลุ่มเกษตรกร ผู้ประกอบการ และเยาวชน | 1 | โครงการบ่มเพาะพัฒนาความรู้ด้านการผู้ประกอบการ | 120,000 | | รองคณบดีฝ่ายวิจัยฯ | นพพร สุณะ | ม.ค.-มี.ค. 69 |
| | 4.2 | บุคลากร สถาบันอุดมศึกษาและนักศึกษาที่แลกเปลี่ยนความรู้สู่ภาคธุรกิจ/อุตสาหกรรม | 2 คน | 4.1.2 สร้างพื้นที่ความร่วมมือกับชุมชนเพื่อพัฒนาสื่อท้องถิ่น | 2 | กลไกประชาสัมพันธ์และสนับสนุน | - | | รองคณบดีฝ่ายวิจัยฯ | งานบริการวิชาการฯ | |
| | | | | | 3 | เข้าร่วมแลกเปลี่ยนความรู้สู่ภาคธุรกิจ/อุตสาหกรรม | - | | รองคณบดีฝ่ายวิจัยฯ | งานบริการวิชาการฯ | |
| | 4.3 | ความร่วมมือเพื่อพัฒนาผู้ประกอบการและส่งเสริมการสร้างนวัตกรรมกับภาคธุรกิจ/อุตสาหกรรม | 1 ความร่วมมือ | 4 | จัดทำความร่วมมือเพื่อผู้ประกอบการและส่งเสริมการสร้างนวัตกรรมกับภาคธุรกิจ/อุตสาหกรรม | - | | | รองคณบดีฝ่ายวิจัยฯ | งานบริการวิชาการฯ | |
| | | | | | 0 | 120,000 | 0 | | | | |

ประเด็นยุทธศาสตร์ที่ 5 การบริหารจัดการและการเสริมสร้างความมั่นคงทางการเงินอย่างยั่งยืน (Financial Stability and Sustainable Growth)

ยุทธศาสตร์คณะสารสนเทศและการสื่อสาร

ยุทธศาสตร์ที่ 5 การบริหารจัดการและการเสริมสร้างความมั่นคงทางการเงินอย่างยั่งยืน (Financial Stability and Sustainable Growth)

เป้าประสงค์ 5.1 บริหารจัดการองค์กรและสร้างรายได้เพื่อความยั่งยืน

เป้าประสงค์ : 5.2 มีความมั่นคงทางงบประมาณและทรัพยากรอย่างยั่งยืน

ผู้บริหารที่รับผิดชอบ : คณบดีคณะสารสนเทศและการสื่อสาร

ตัวชี้วัดหลัก : ความสำเร็จของแผนไม่น้อยกว่าร้อยละ 85

| เป้าประสงค์ | ตัวชี้วัด | เป้าหมายปี 2569 | กลยุทธ์คณะ | โครงการ/กิจกรรม | งบประมาณ | | | ผู้รับผิดชอบกำกับดูแล | ผู้รับผิดชอบหลัก/รอง | หมายเหตุ |
|---|--|-----------------|---|--|----------|---------|-----------|--------------------------------|--|--------------|
| | | | | | แผ่นดิน | รายได้ | แหล่งอื่น | | | |
| เป้าประสงค์ 5.1 บริหารจัดการองค์กร และสร้างรายได้เพื่อ ความยั่งยืน | 5.1 ความสำเร็จในการเตรียม ความพร้อมเพื่อเข้ารับการ ประเมินองค์กรสู่ความเป็นเลิศ (EdPEX) | ระดับ 3 | 5.1.1 พัฒนาและบริหารจัดการ องค์กรเพื่อเข้ารับการประเมิน องค์กรสู่ความเป็นเลิศ | 1 โครงการเตรียมความ พร้อมเพื่อเข้ารับการ ประเมินองค์กรสู่ความ เป็นเลิศ EdPEX | | 400,000 | | รองคณบดีฝ่ายบริการ วิชาการฯ | พัชรียา ข่ายสุวรรณ | มี.ย.-ส.ค.69 |
| | | | | 2 โครงการเตรียมความ พร้อมการเขียน : EdPEX – Education Criteria for Performance Excellence เพื่อการดำเนินการที่เป็น เลิศ ของคณะสารสนเทศ และการสื่อสาร | | 19,600 | | รองคณบดีฝ่ายบริการ วิชาการฯ | พัชรียา ข่าย สุวรรณ/เพียร สว่าง บุชา | มี.ค.-69 |

| เป้าประสงค์ | ตัวชี้วัด | เป้าหมายปี 2569 | กลยุทธ์คณะ | โครงการ/กิจกรรม | งบประมาณ | | | ผู้รับผิดชอบกำกับดูแล | ผู้รับผิดชอบหลัก/รอง | หมายเหตุ | |
|-------------|--|-----------------|---|-----------------|--|--------|-----------|-----------------------|---------------------------|------------------------------------|--|
| | | | | | แผ่นดิน | รายได้ | แหล่งอื่น | | | | |
| | | | | 3 | โครงการอบรมเชิงปฏิบัติการ หัวข้อ การใช้เกณฑ์ EdPEX เพื่อผลการดำเนินงานที่เป็นเลิศ : EdPEX สำหรับผู้บริหารและหัวหน้างาน | | 207,310 | | รองคณบดีฝ่ายบริการวิชาการ | พัชรียา ขำยสุวรรณ/เพียรสว่าง บุษบา | ก.พ.-69 |
| | 5.2 ร้อยละของบุคลากรที่มีตำแหน่งทางวิชาการ | ร้อยละ 50 | 5.1.2 ส่งเสริมและพัฒนาบุคลากรกล้าคิดใหม่ กล้าลงมือทำ ปรับตัวได้ ทำงานเป็นทีม สื่อสารด้วยความจริงใจและความเข้าใจ | 4 | ปรับปรุงประกาศหลักเกณฑ์การจัดสรรงบประมาณ เพื่อพัฒนาวิชาชีพบุคลากร | | - | | | | |
| | 5.3 ร้อยละของบุคลากรที่มีผลการประเมินสมรรถนะเป็นไปตามมาตรฐาน | ร้อยละ 90 | เพื่อสร้างแรงบันดาลใจที่ติดต่อสังคม | 5 | โครงการ "Healthy and Happy Workplace" | | 50,000 | | ผอ.สำนักงานคณบดี | กะรัต เทพศิริ | ม.ค.-มิ.ย. 69 |
| | | | | 6 | โครงการส่งเสริมพัฒนาศักยภาพบุคลากร | | 67,000 | | รองคณบดีฝ่ายบริหารฯ | กะรัต เทพศิริ | มี.ค.-ก.ค. 69 - กิจกรรมสายวิชาการ (25,000) อ.ดร.พีรวิชญ์ ภาคนนท์กุล/ดร.วัฒนาพงษ์ใหม่เพย - กิจกรรมสายสนับสนุน (25,000)ผอ.สนง.คณบดี/กะรัต เทพศิริ - กิจกรรมค้นหาสมรรถนะฯ (17,000) |

| เป้าประสงค์ | ตัวชี้วัด | เป้าหมายปี 2569 | กลยุทธ์คณะ | โครงการ/กิจกรรม | งบประมาณ | | | ผู้รับผิดชอบกำกับดูแล | ผู้รับผิดชอบหลัก/รอง | หมายเหตุ | |
|---|--|-----------------|---|-----------------|--|--------|-----------|-----------------------|---|-------------------|-------------------|
| | | | | | แผ่นดิน | รายได้ | แหล่งอื่น | | | | |
| | 5.4 ผลปฏิบัติราชการของคณะ | ค่าเฉลี่ย 4.25 | 5.1.3 ส่งเสริมให้มีการจัดทำแผนกลยุทธ์และแผนปฏิบัติการของคณะให้สอดคล้องกับเป้าหมายและยุทธศาสตร์มหาวิทยาลัย | 7 | โครงการทบทวนแผนปฏิบัติการประจำปี 2569 และจัดทำแผนปฏิบัติการประจำปี 2570 | | 240,000 | | รองคณบดีฝ่ายบริหารฯ | เพียรสว่าง บูชา | มี.ค.-ก.ย. 69 |
| | | | | 8 | โครงการ Inc Talk | | 10,000 | | ผู้อำนวยการสำนักงาน | เปรมจิตร เทพานนท์ | ต.ค. 68 - ก.ย. 69 |
| | | | | 9 | โครงการ “สัมมนาหัวหน้าส่วนงาน (Dean Forum) สัจจรมหาวิทยาลัยแม่โจ้ - แพร่เฉลิมพระเกียรติ” | | 91,250 | | คณบดี | อุรัชชา สุวพานิช | พ.ย. 69 (นอกแผน) |
| เป้าประสงค์: 5.2 มีความมั่นคงทางงบประมาณและทรัพยากรอย่างยั่งยืน | 5.5 ร้อยละของงบประมาณเงินรายได้ที่ได้รับจริงต่อประมาณการเงินรายได้ | ร้อยละ 95 | 5.2.1 สร้างความมั่นคงทางการเงิน ด้วยการบริหารงบประมาณและการแสวงหารายได้จากแหล่งอื่นๆ | 10 | แสวงหางบประมาณรายได้และบริหารจัดการงบประมาณเงินรายได้ให้มีประสิทธิภาพ | | - | | คณบดี/รองคณบดีฝ่ายวิชาการ/รองคณบดีฝ่ายวิจัย/รองคณบดีฝ่ายบริหาร/ผอ.สำนักงานทน.งานบริการการศึกษา/ทน.งานบริการวิชาการ/ทน.งานนโยบาย/ทน.งานคลังฯ/ทน.งานบริหารฯ | | |

| เป้าประสงค์ | ตัวชี้วัด | เป้าหมายปี 2569 | กลยุทธ์คณะ | โครงการ/กิจกรรม | งบประมาณ | | | ผู้รับผิดชอบกำกับดูแล | ผู้รับผิดชอบหลัก/รอง | หมายเหตุ | |
|-------------|--|-----------------|--|-----------------|--|-----------|-----------|-----------------------|--|---------------------------------------|---------------|
| | | | | | แผ่นดิน | รายได้ | แหล่งอื่น | | | | |
| 5.6 | จำนวนเงินรายได้จากการให้บริการ | 170,000 บาท | | 11 | โครงการการอบรมหลักสูตรระยะสั้น เพื่อหารายได้ | | 40,000 | | รองคณบดีฝ่ายบริหาร/รองคณบดีฝ่ายวิจัย/รองคณบดีฝ่ายวิชาการฯ | อุรัชชา สุวพานิช/สุรชาติ สิริช่วงโชติ | มี.ย.-ก.ย. 69 |
| | | | | 12 | โครงการ "บริการวิชาการด้านการศึกษาและเรียนรู้แบบผสมผสานแก่สถานศึกษาและชุมชน ประจำปีงบประมาณ พ.ศ. 2569" | | 10,000 | | รองคณบดีฝ่ายวิจัยฯ | อุรัชชา สุวพานิช/สุรชาติ สิริช่วงโชติ | มี.ย.-ก.ย. 69 |
| | | | | 13 | ปรับระเบียบค่าบริการการเช่าห้องปฏิบัติการและอุปกรณ์ | | - | | รองคณบดีฝ่ายบริหารฯ | งานบริการการศึกษา/งานคลังฯ | |
| 5.7 | จำนวนเงินในกองทุนเงินสะสมเพื่อความมั่นคง | 5,175,988 บาท | | 14 | บริหารจัดการเงินสะสมกองทุนอย่างมีประสิทธิภาพ | | - | | คณบดี/รองคณบดีฝ่ายวิชาการฯ/รองคณบดีฝ่ายวิจัยฯ/รองคณบดีฝ่ายบริหารฯ/ผอ.สำนักงาน/หน.งานบริการการศึกษาฯ/หน.งานบริการวิชาการฯ/หน.งานนโยบายฯ/หน.งานคลังฯ/หน.งานบริหารฯ | | |
| 5.8 | ปริมาณการใช้ไฟฟ้าเปรียบเทียบกับปีที่ผ่านมา | เพิ่มขึ้น 2% | 5.2.2 ส่งเสริมการประหยัดพลังงานทุกรูปแบบ | 15 | กำกับติดตามปริมาณการใช้พลังงานไฟฟ้า | | - | | รองคณบดีฝ่ายบริหารฯ | สมพร เกตุตะดู /ทศพร ทองป้อ | |
| | | | | | 0 | 1,135,160 | 0 | | | | |

ประเด็นยุทธศาสตร์ที่ 6 การพัฒนาตามยุทธศาสตร์/อัตลักษณ์/ภารกิจเฉพาะของหน่วยงาน

ยุทธศาสตร์คณะสารสนเทศและการสื่อสาร

ยุทธศาสตร์ที่ 6 การพัฒนาตามยุทธศาสตร์ / อัตลักษณ์ / ภารกิจเฉพาะของส่วนงาน

เป้าประสงค์ : 6.1 เป็นผู้นำในการสร้างนักสื่อสารดิจิทัล ที่มีทักษะแห่งอนาคต เพื่อผลักดัน เปลี่ยนแปลง พัฒนาชุมชน สังคม และ เศรษฐกิจสร้างสรรค์ ในระดับชาติ และระดับนานาชาติอย่างยั่งยืน

ผู้บริหารที่รับผิดชอบ : คณบดีคณะสารสนเทศและการสื่อสาร

ตัวชี้วัดหลัก : ความสำเร็จของแผนไม่น้อยกว่าร้อยละ 85

| เป้าประสงค์ | ตัวชี้วัด | เป้าหมายปี 2569 | กลยุทธ์คณะ | โครงการ/กิจกรรม | แผ่นดิน | รายได้ | แหล่งอื่น | ผู้รับผิดชอบกำกับดูแล | ผู้รับผิดชอบหลัก/รอง | หมายเหตุ |
|--|---|-----------------|---|---|---------|---------|-----------|---|--|--------------|
| เป้าประสงค์ 6.1 เป็นผู้นำในการสร้างนักสื่อสารดิจิทัล ที่มีทักษะแห่งอนาคต เพื่อผลักดัน เปลี่ยนแปลง พัฒนาชุมชน สังคม และ เศรษฐกิจสร้างสรรค์ ในระดับชาติ และระดับนานาชาติอย่างยั่งยืน | 6.1 บทบาทการเป็นผู้นำด้านการสื่อสารดิจิทัลระดับประเทศ | 3 ครั้ง | 6.1.1 สร้างบทบาทการเป็นผู้นำด้านการสื่อสารดิจิทัลและขับเคลื่อนพลเมืองดิจิทัลในระดับประเทศ | 1 ส่งเสริมการจัดกิจกรรมด้านการสื่อสารดิจิทัล ร่วมกับหน่วยงานระดับประเทศ | | - | | คณบดี/รองคณบดีฝ่ายวิชาการ/รองคณบดีฝ่ายวิจัย/รองคณบดีฝ่ายบริหาร/ผอ.สำนักงาน/หน.งาน | | |
| | | | | 2 เสริมสร้างความร่วมมือทางด้านวิชาการกับหน่วยงานทั้งภาครัฐและเอกชนเพิ่มเติม | | | | บริการการศึกษา/หน.งานบริการวิชาการ/หน.งานนโยบาย/หน.งานคลัง/หน.งานบริหารฯ | | |
| | | | | 3 โครงการสนับสนุนงาน อพ.สธ. ทรัพยากรไทย : ทวนดูทรัพย์สินสิ่งของตน | | 100,000 | | คณบดี | สมพร เกตุตะคุ/ อุรัชชา สุพานิช/ งานบริการ การศึกษาฯ | พ.ย.-ธ.ค. 68 |

| เป้าประสงค์ | ตัวชี้วัด | เป้าหมาย ปี 2569 | กลยุทธ์คณะ | โครงการ/กิจกรรม | แผ่นดิน | รายได้ | แหล่งอื่น | ผู้รับผิดชอบกำกับดูแล | ผู้รับผิดชอบ หลัก/รอง | หมายเหตุ |
|-------------|--|---------------------|--|---|---------|---------|-----------|--|---|-----------------------|
| | 6.4 จำนวนผู้ได้รับการพัฒนาด้านการถ่ายภาพเพื่อการท่องเที่ยวชุมชน | 20 คน | 6.1.4 อัดลักษ์ณผู้นำในการสร้างนักสื่อสารดิจิทัลที่มีทักษะแห่งอนาคต เพื่อผลักดัน เปลี่ยนแปลง พัฒนา ชุมชน สังคม และ เศรษฐกิจ สร้างสรรค์ ในระดับชาติ และระดับนานาชาติอย่างยั่งยืน | 8 โครงการพัฒนาด้านการถ่ายภาพและท่องเที่ยวชุมชน | | 100,000 | | คณบดี | อุรัชชา สุวพานิช เสนอ e-project/ สมพร เกตุตะคุ/ นพพร สุนะ/ นครินทร์ พงษ์โสด | ต.ค. 68 – มี.ค. 69 |
| | 6.5 การใช้จ่ายงบประมาณแผ่นดินงบลงทุนตามมาตรการเร่งรัดการเบิกจ่าย ประจำปีงบประมาณ พ.ศ. 2569 | ระดับ 5 | 6.1.5 ผลักดันให้การบริหารงบประมาณแผ่นดินงบลงทุนตามมาตรการเร่งรัดการเบิกจ่ายให้เกิดประสิทธิภาพ ประสิทธิผล | 9 ติดตามและรายงานการใช้จ่ายงบประมาณแผ่นดินงบลงทุนตามมาตรการเร่งรัดการเบิกจ่าย ประจำปีงบประมาณ พ.ศ. 2569 | | - | | คณบดี/ รองคณบดี/ ผอ.สนง./ งานคลังและพัสดุ / งานนโยบาย แผนฯ | | |
| | | | | | | - | 860,000 | | | |

สรุปรายละเอียดตามประเด็นยุทธศาสตร์

| ประเด็นยุทธศาสตร์ | จำนวน ตัวชี้วัด | จำนวนกิจกรรม/ โครงการ | งบประมาณ | | | รวม |
|--|--------------------|--------------------------|----------|------------------|----------------|------------------|
| | | | แผ่นดิน | รายได้ | แหล่งอื่น | |
| 1 การขับเคลื่อนยุทธศาสตร์มหาวิทยาลัยเชิงรุกสู่การเป็นมหาวิทยาลัยชั้นนำด้าน เกษตรสุขภาพในระดับนานาชาติ (Proactive Strategy toward Inter IWA) | 6 | 3 | | 105,000 | | 105,000 |
| 2 การขับเคลื่อนผลการดำเนินงานตามพันธกิจหลัก (Driving Mission-Driven Performance) | 17 | 21 | | 1,271,760 | 285,840 | 1,557,600 |
| 3 การขับเคลื่อนความเป็นนานาชาติ (Fostering Internationalization) | 4 | 1 | | 40,000 | 100,000 | 140,000 |
| 4 การขับเคลื่อนสู่การเป็นมหาวิทยาลัยด้านการพัฒนาเทคโนโลยีและส่งเสริมการสร้าง นวัตกรรม (Technology Development and Innovation University) | 3 | 1 | | 120,000 | - | 120,000 |
| 5 การบริหารจัดการและการเสริมสร้างความมั่นคงทางการเงินอย่างยั่งยืน (Financial Stability and Sustainable Growth) | 8 | 10 | | 1,135,160 | | 1,135,160 |
| 6 การพัฒนาตามยุทธศาสตร์ / อัตลักษณ์ / ภารกิจเฉพาะของส่วนงาน | 5 | 5 | | 860,000 | - | 860,000 |
| รวม | 43 | 41 | - | 3,531,920 | 385,840 | 3,917,760 |

ตัวชี้วัดหลัก : ความสำเร็จของแผนไม่น้อยกว่าร้อยละ 85

เกณฑ์การบรรลุแผนปฏิบัติการประจำปี 2569 ดังนี้

- 1) ความสำเร็จของตัวชี้วัดโดยรวมในแต่ละประเด็นยุทธศาสตร์ไม่น้อยกว่าร้อยละ 85
- 2) นำผลรวมความสำเร็จทุกยุทธศาสตร์ในแผนปฏิบัติการประจำปี 2569 มารวมกันโดยจะต้องมีผลสำเร็จไม่น้อยกว่าร้อยละ 85 แผนปฏิบัติการประจำปีจึงจะบรรลุตามเป้าหมายที่วางไว้

ปฏิทินการดำเนินงานตามแผนปฏิบัติการประจำปี 2569

เดือน ตุลาคม 2568 - ตุลาคม 2569

| กิจกรรม | 2568 | | | 2569 | | | | | | | | | | หมายเหตุ |
|--|------|------|------|------|------|-------|-------|------|-------|------|------|------|------|----------|
| | ต.ค. | พ.ย. | ธ.ค. | ม.ค. | ก.พ. | มี.ค. | เม.ย. | พ.ค. | มิ.ย. | ก.ค. | ส.ค. | ก.ย. | ต.ค. | |
| 1. เผยแพร่แผนปฏิบัติการประจำปี 2569 | | | | | | | | | | | | | | |
| 2. ถ่ายทอดแผนและแจ้งผู้รับผิดชอบโครงการ | | | | | | | | | | | | | | |
| 3. ติดตามความก้าวหน้าการดำเนินงานตามแผน รอบ 6 เดือน | | | | | | | | | | | | | | |
| 4. กิจกรรมทบทวน/ปรับแผนปฏิบัติการประจำปี 2569 | | | | | | | | | | | | | | |
| 5. ติดตามความก้าวหน้าการดำเนินงานตามแผน รอบ 9 เดือน | | | | | | | | | | | | | | |
| 6. โครงการจัดทำแผนปฏิบัติการประจำปี 2570 | | | | | | | | | | | | | | |
| 7. ติดตามความก้าวหน้าการดำเนินงานตามแผน รอบ 12 เดือน | | | | | | | | | | | | | | |
| 8. ประเมินแผนปฏิบัติการประจำปี 2569 | | | | | | | | | | | | | | |
| 9. รายงานผลโครงการผ่านระบบ e-project | | | | | | | | | | | | | | |

หมายเหตุ : สามารถปรับเปลี่ยนเวลาได้ตามความเหมาะสม